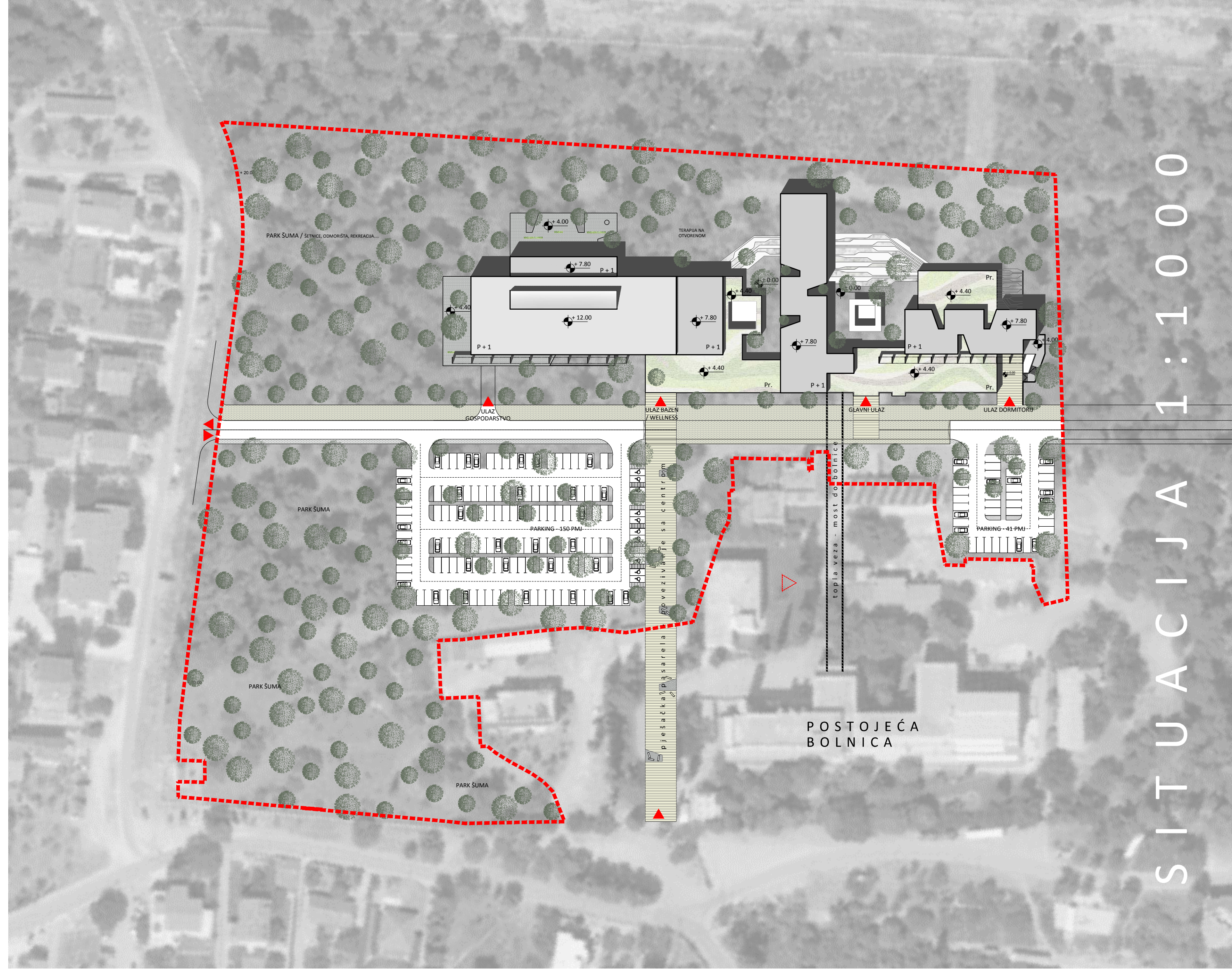
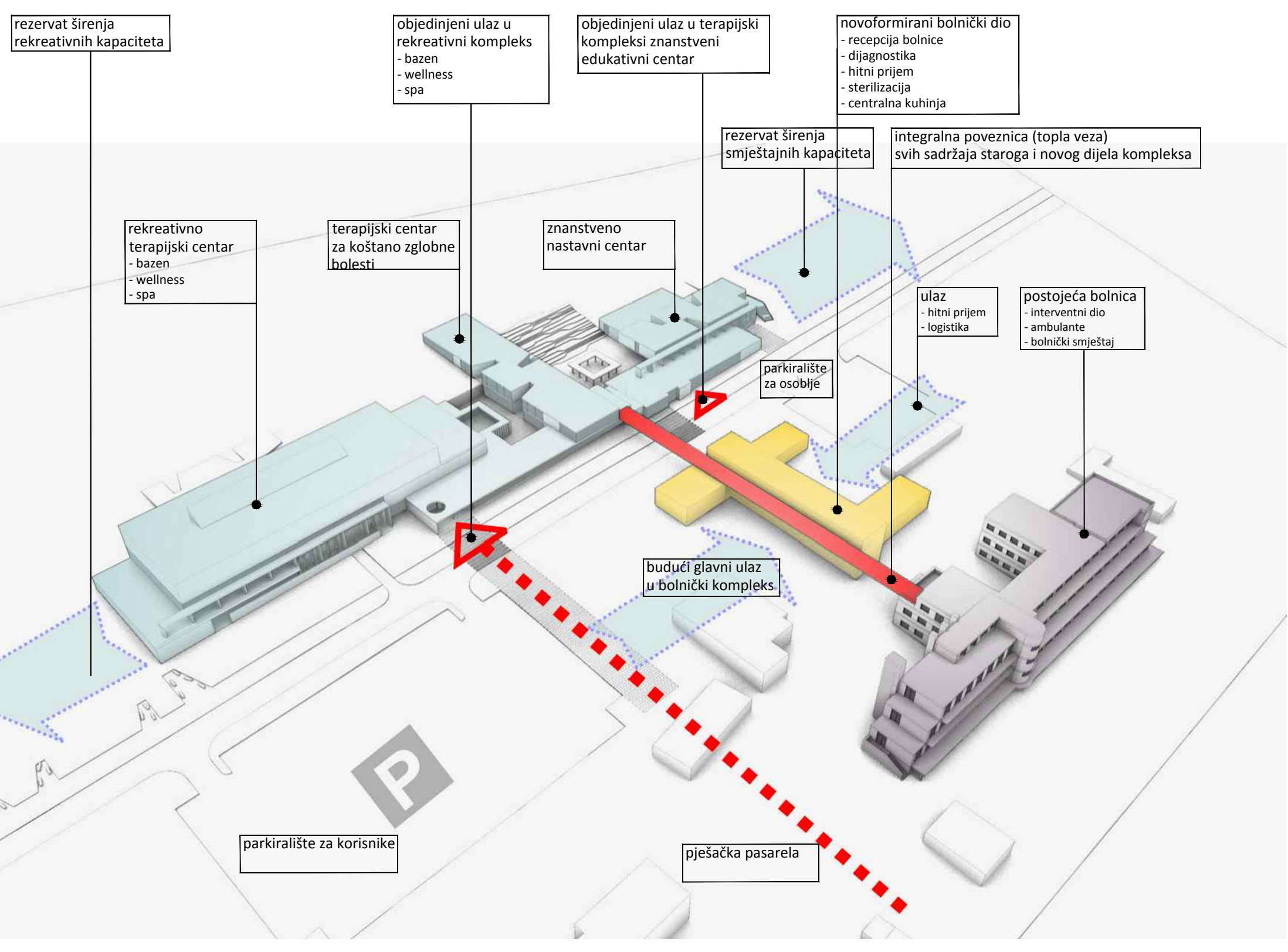
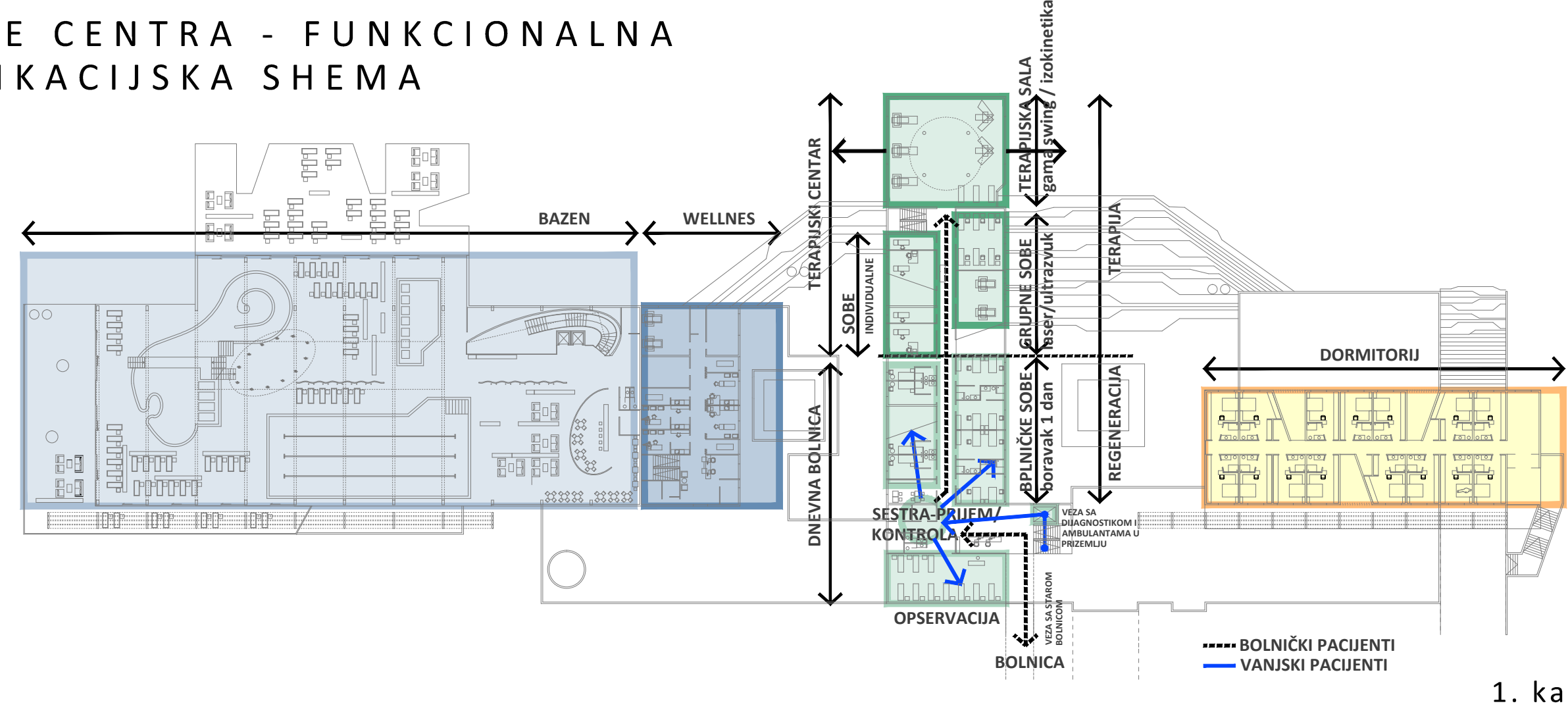
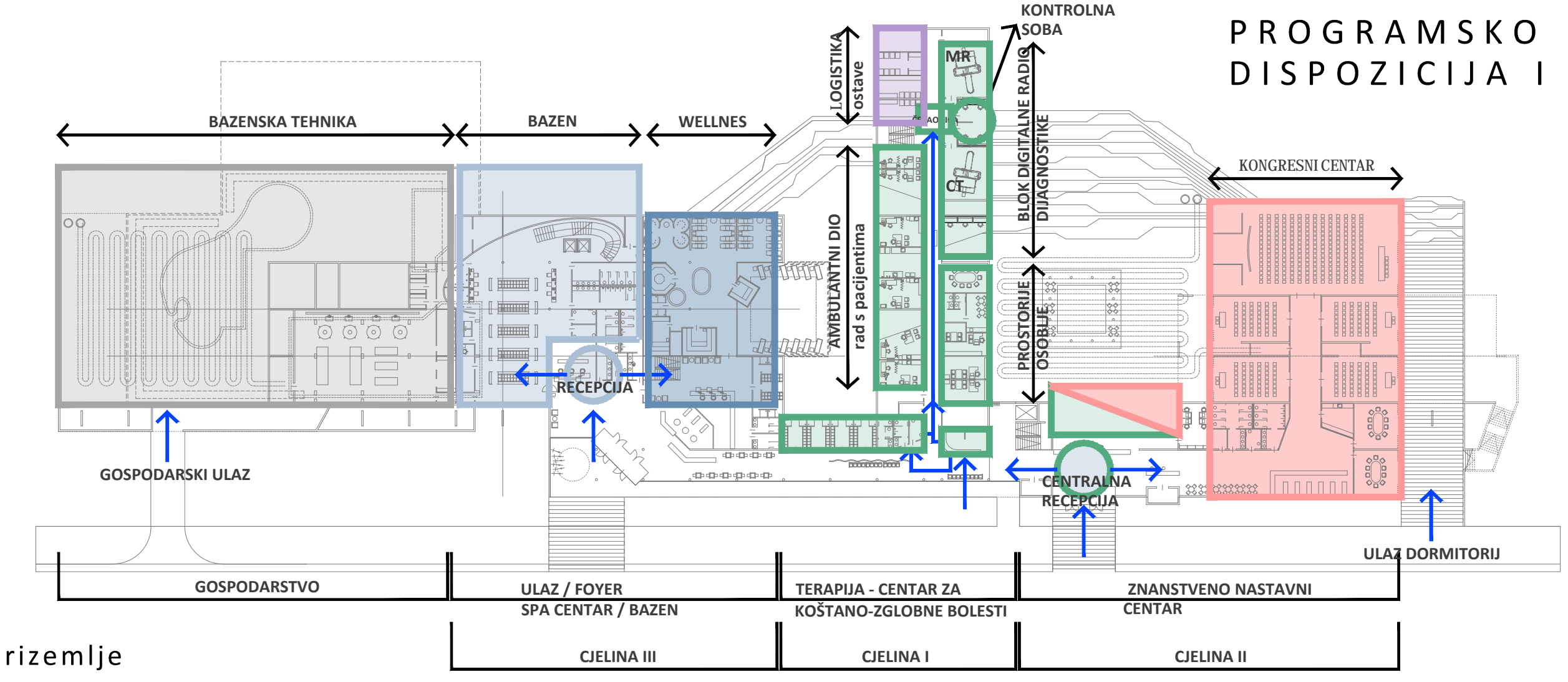


INTEGRALNI PRIKAZ ZDRAVSTVENO TURISTIČKOG CENTRA SCHEMA OBJEDINJAVANJA SADRŽAJA - ZAVRŠNA FAZA

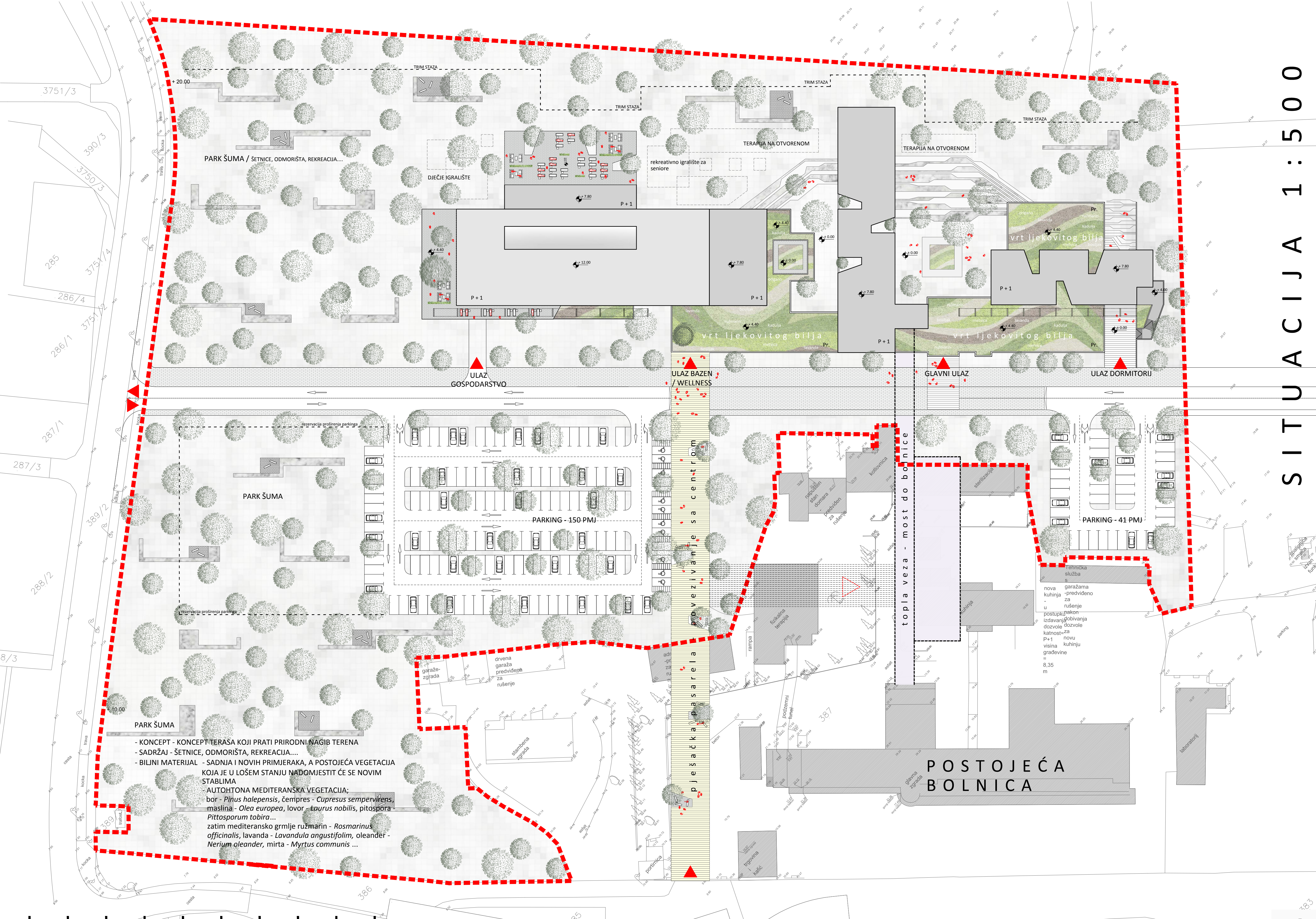


PROGRAMSKO RJEŠENJE CENTRA - FUNKCIONALNA DISPOZICIJA I KOMUNIKACIJSKA SCHEMA



prizemlje

1. kat

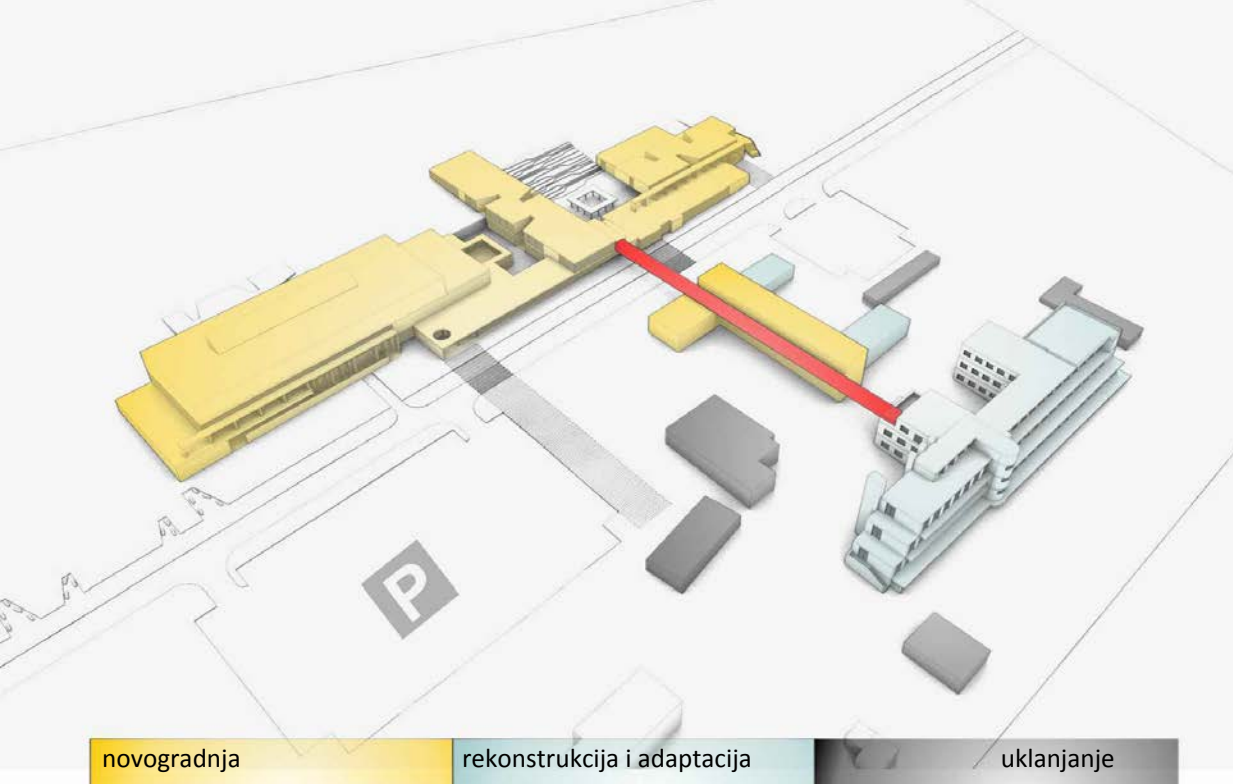


SITUACIJA 1:500

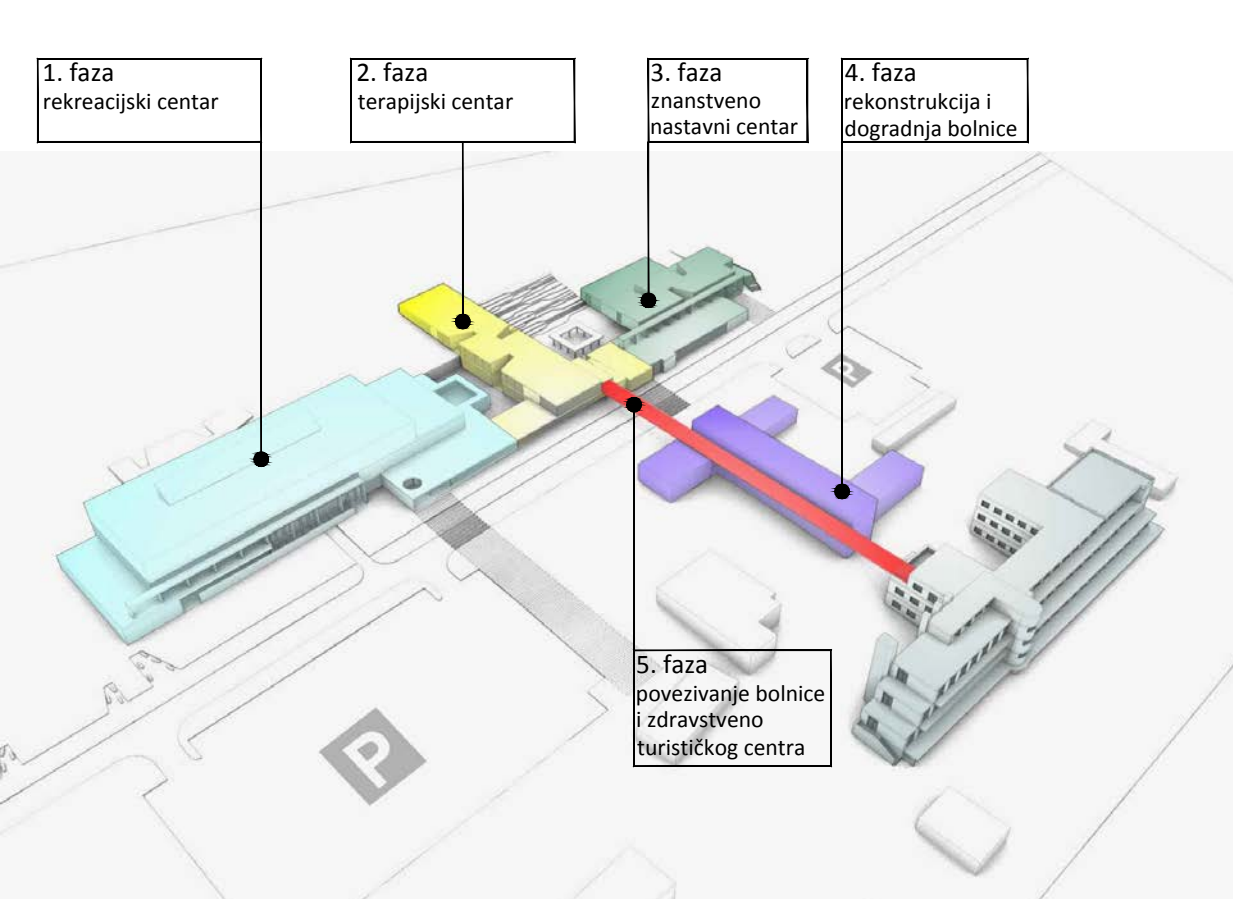
0 5 10 20 50 100
mj 1:500

1

INTEGRALNI PRIKAZ GRAĐEVINSKIH RADOVA
 Z DRAVSTVENO TURISTIČKOG CENTRA

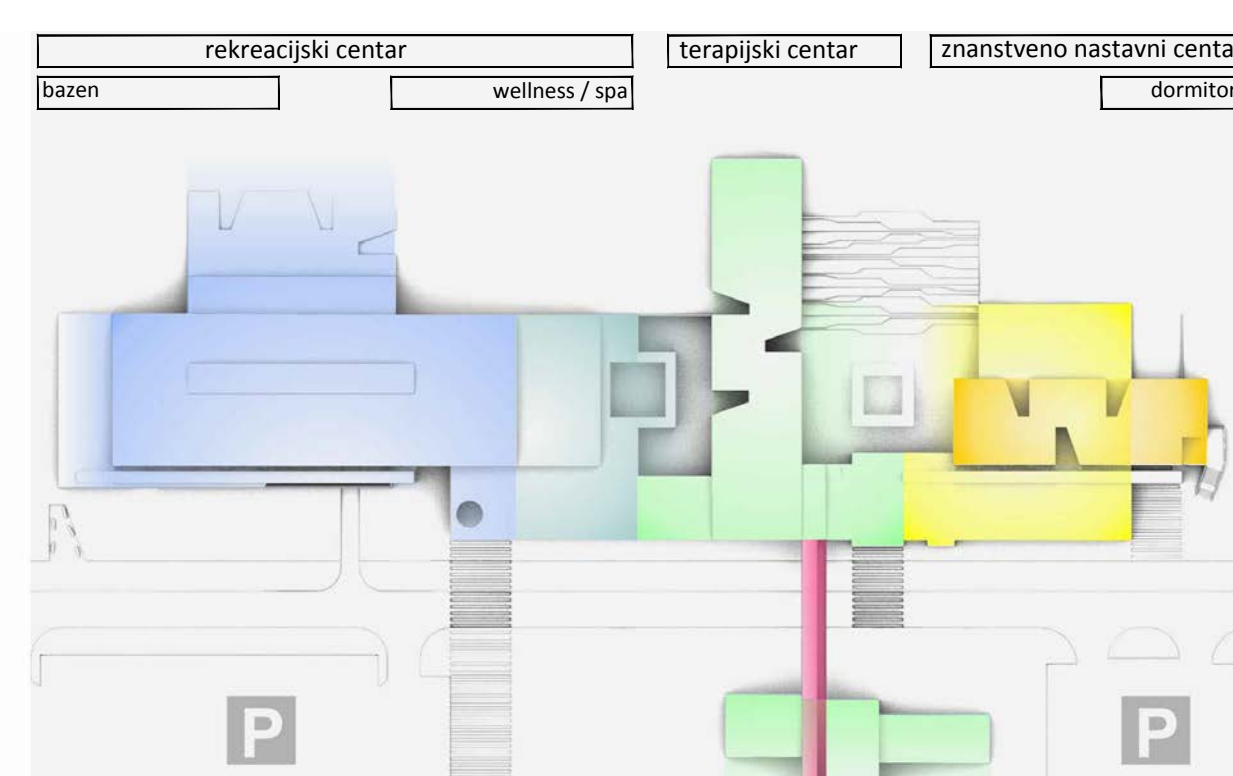


INTEGRALNI PRIKAZ FAZNOSTI GRADNJE
 Z DRAVSTVENO TURISTIČKOG CENTRA



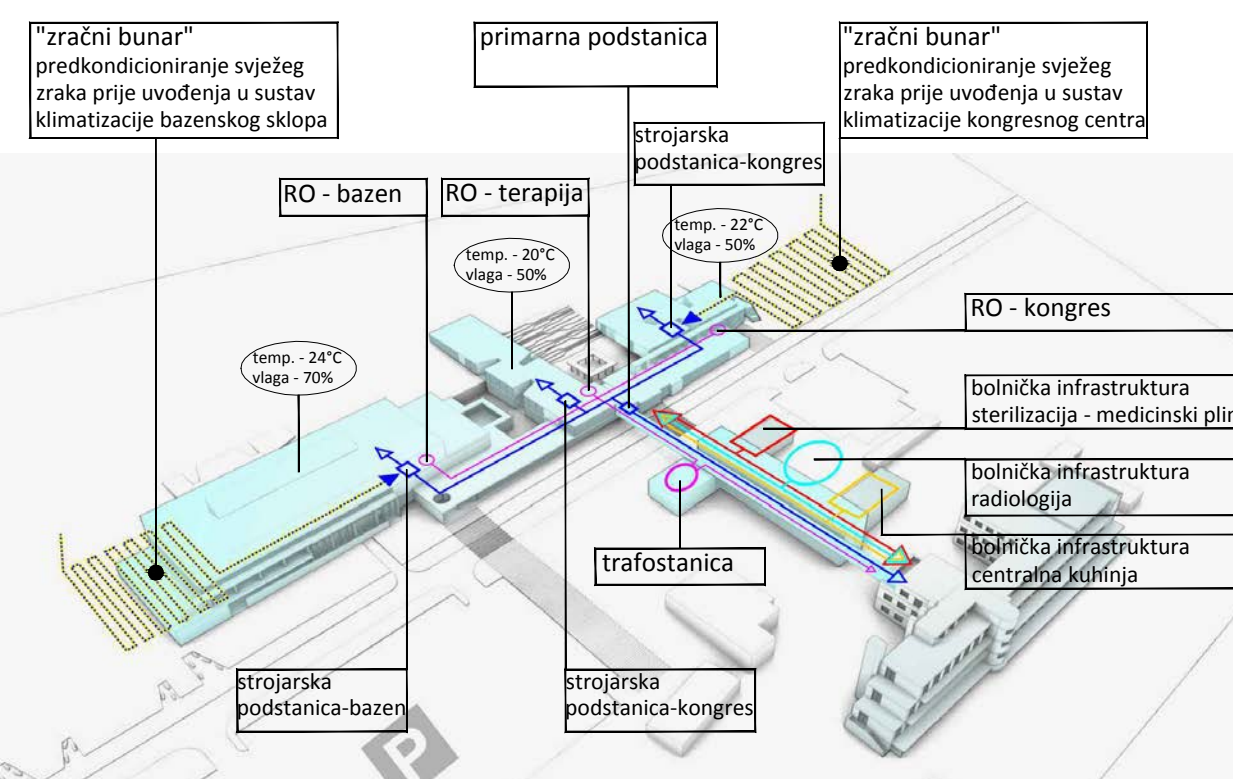
"ZTC Biograd" koncipiran je tako da su tri osnovne funkcionalne cjeline formirane tako da se mogu izvoditi neovisno jedna o drugoj, pa je tako ostvarena maksimalna fleksibilnost fazne izgradnje. Jedan od scenarija etapne izgradnje prikazan u gornjem prilogu nije prema tome obavezujući, nego su omogućeni i drugi scenariji. Također spoj bolnice i "ZTC-a" se može ostvariti istovremeno sa rekonstrukcijom i dogradnjom novog dijela bolnice, pa čak i kao samostalni objekt prije toga.

FUNKCIONALNA SCHEMA SADRŽAJA



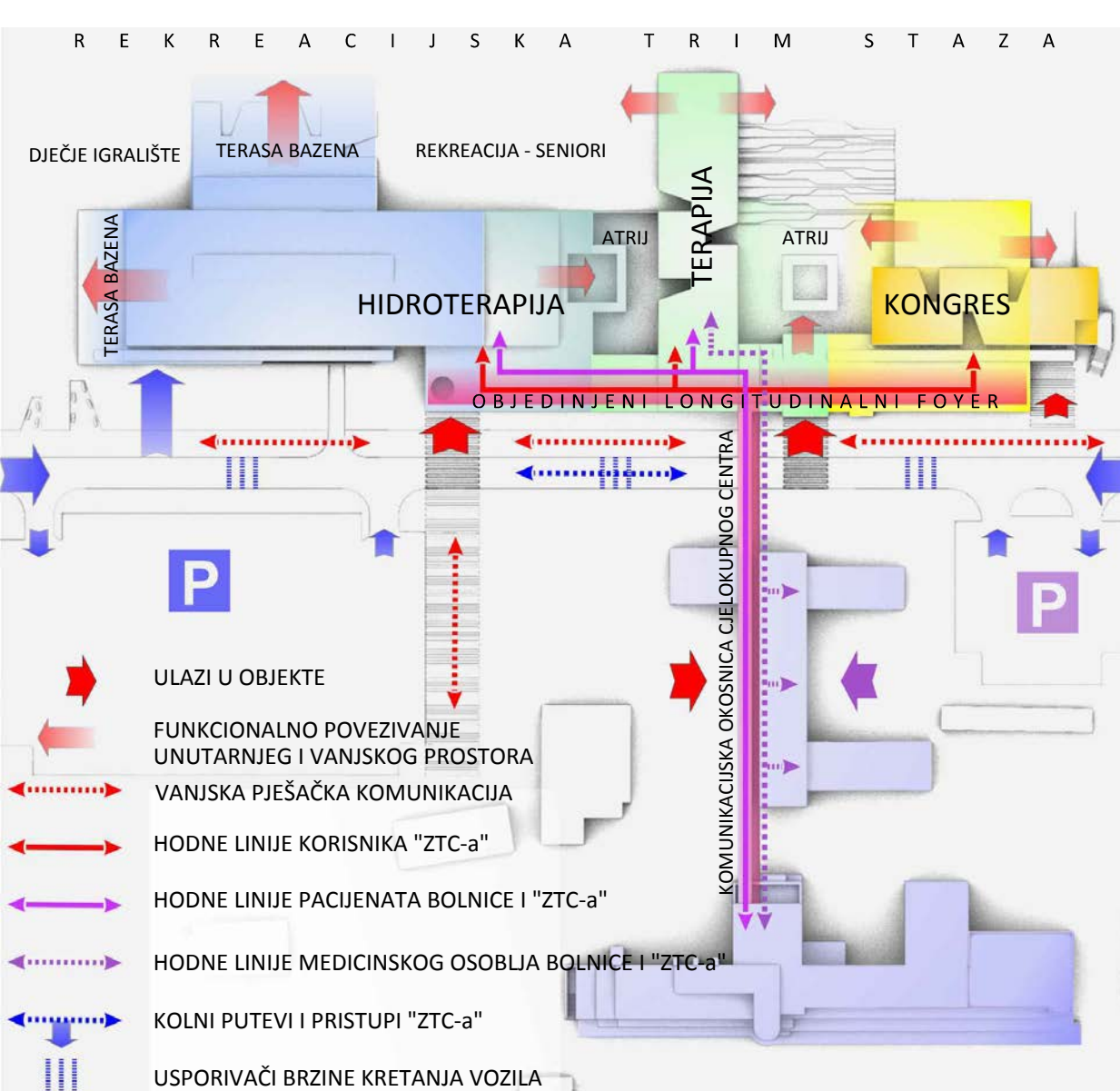
Sadržaji "ZTC Biograd" formirani su tako da se najdirektnija veza sa postojećom bolnicom ostvaruje sa terapijskim centrom, koji je u središnjem dijelu novoga kompleksa. Sa zapadne strane ostvaren je rekreacijski sklop bazena, wellness - spa, dok je na istočnoj strani formiran znanstveno edukativni centar. Tako je ostvaren logičan slijed funkcionalnih sadržaja, odnosno njihovih međusobnih veza.

SCHEMATSKI PRIKAZ INSTALACIJSKE INFRASTRUKTURE
 Z DRAVSTVENO TURISTIČKOG CENTRA

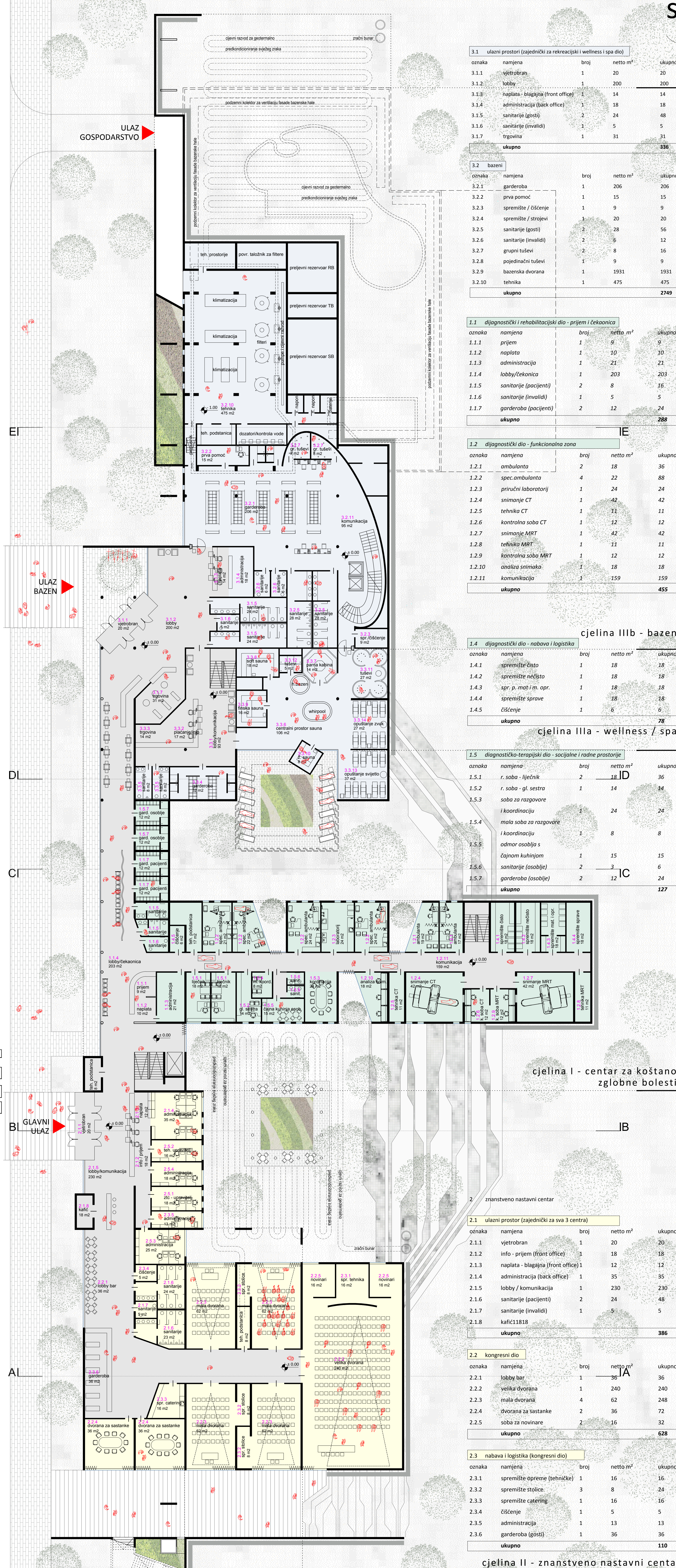


Kućna tehnika "ZTC-a" predviđena je tako da omogućuje autonomno funkcioniranje svake od funkcionalnih cjelina te ujedno kontrolu potrošnje i korištenja energenata. Na taj način omogućena je čista podjela imovinsko pravnih odnosa ukoliko centar zasebno koristi i upravlja više različitih pravnih subjekata.

SCHEME KOMUNIKACIJE I KRETANJA - HODNE LINIJE
 Z DRAVSTVENO TURISTIČKOG CENTRA



Kompletiranjem svih faza izgradnje novog centra te rekonstrukcijom i dogradnjom bolnice, ostvaruje se topla veza svih funkcionalnih cjelina u najlogičnijem slijedu, te se omogućuje nesmetano korištenje svih sadržaja centra na jednostavan i racionalan način.



3.1 ulazni prostori (zajednički za rekreacijski i wellness i spa dio)

oznaka	namjena	broj	netto m ²	ukupno m ²
3.1.1	vjetrobrian	1	20	20
3.1.2	lobby	1	200	200
3.1.3	naplata - blagajna (front office)	1	14	14
3.1.4	administracija (back office)	1	18	18
3.1.5	sanitarije (gosti)	2	24	48
3.1.6	sanitarije (invalidi)	1	5	5
3.1.7	trgovina	1	31	31
ukupno			336	

3.2 bazeni

oznaka	namjena	broj	netto m ²	ukupno m ²
3.2.1	garderoba	1	206	206
3.2.2	prva pomoć	1	15	15
3.2.3	spremište / čišćenje	1	9	9
3.2.4	spremište / strojevi	1	20	20
3.2.5	sanitarije (gosti)	2	28	56
3.2.6	sanitarije (invalidi)	2	6	12
3.2.7	grupni tuševi	2	8	16
3.2.8	pojedinačni tuševi	1	9	9
3.2.9	bazenska dvorana	1	1931	1931
3.2.10	tehnika	1	475	475
ukupno			2749	

1.1 dijagnostički i rehabilitacijski dio - prijem i čekaoica

oznaka	namjena	broj	netto m ²	ukupno m ²
1.1.1	prijem	1	9	9
1.1.2	naplata	1	10	10
1.1.3	administracija	1	21	21
1.1.4	lobby/čekaoica	1	203	203
1.1.5	sanitarije (pacijenti)	2	8	16
1.1.6	sanitarije (invalidi)	1	5	5
1.1.7	garderoba (pacijenti)	2	12	24
ukupno			288	

1.2 dijagnostički dio - funkcionalna zona

oznaka	namjena	broj	netto m ²	ukupno m ²
1.2.1	ambulantna	2	18	36
1.2.2	spec.ambulantna	4	22	88
1.2.3	priručni laboratorij	1	24	24
1.2.4	snimanje CT	1	42	42
1.2.5	tehnika CT	1	11	11
1.2.6	kontrolna soba CT	1	12	12
1.2.7	snimanje MRT	1	42	42
1.2.8	tehnika MRT	1	11	11
1.2.9	kontrolna soba MRT	1	12	12
1.2.10	analiza snimaka	1	18	18
1.2.11	kamunikacija	1	159	159
ukupno			455	

cjelina IIIb - bazen

1.4 dijagnostički dio - nabava i logistika

oznaka	namjena	broj	netto m ²	ukupno m ²
1.4.1	spremište čisto	1	18	18
1.4.2	spremište nečisto	1	18	18
1.4.3	spr. p. mat i m. opr.	1	18	18
1.4.4	spremište sprave	1	18	18
1.4.5	čišćenje	1	6	6
ukupno			78	

cjelina IIIa - wellness / spa

1.5 dijagnostičko-terapijski dio - socijalne i radne prostorije

oznaka	namjena	broj	netto m ²	ukupno m ²
1.5.1	r. soba - liječnik	2	18	36
1.5.2	r. soba - gl. sestra	1	14	14
1.5.3	soba za razgovore i koordinaciju	1	24	24
1.5.4	mala soba za razgovore i koordinaciju	1	8	8
1.5.5	odmor osoblja s čajnom kuhinjom	1	15	15
1.5.6	sanitarije (osoblje)	2	3	6
1.5.7	garderoba (osoblje)	2	12	24
ukupno			127	

cjelina I - centar za koštano zglobne bolesti

2.1 ulazni prostor (zajednički za sva 3 centra)

oznaka	namjena	broj	netto m ²	ukupno m ²
2.1.1	vjetrobrian	1	20	20
2.1.2	info - prijem (front office)	1	18	18
2.1.3	naplata - blagajna (front office)	1	12	12
2.1.4	administracija (back office)	1	35	35
2.1.5	lobby / komunikacija	1	230	230
2.1.6	sanitarije (pacijenti)	2	24	48
2.1.7	sanitarije (invalidi)	1	5	5
2.1.8	kafić 11818			
ukupno			386	

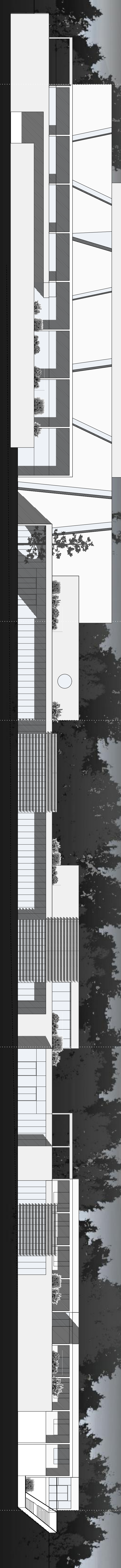
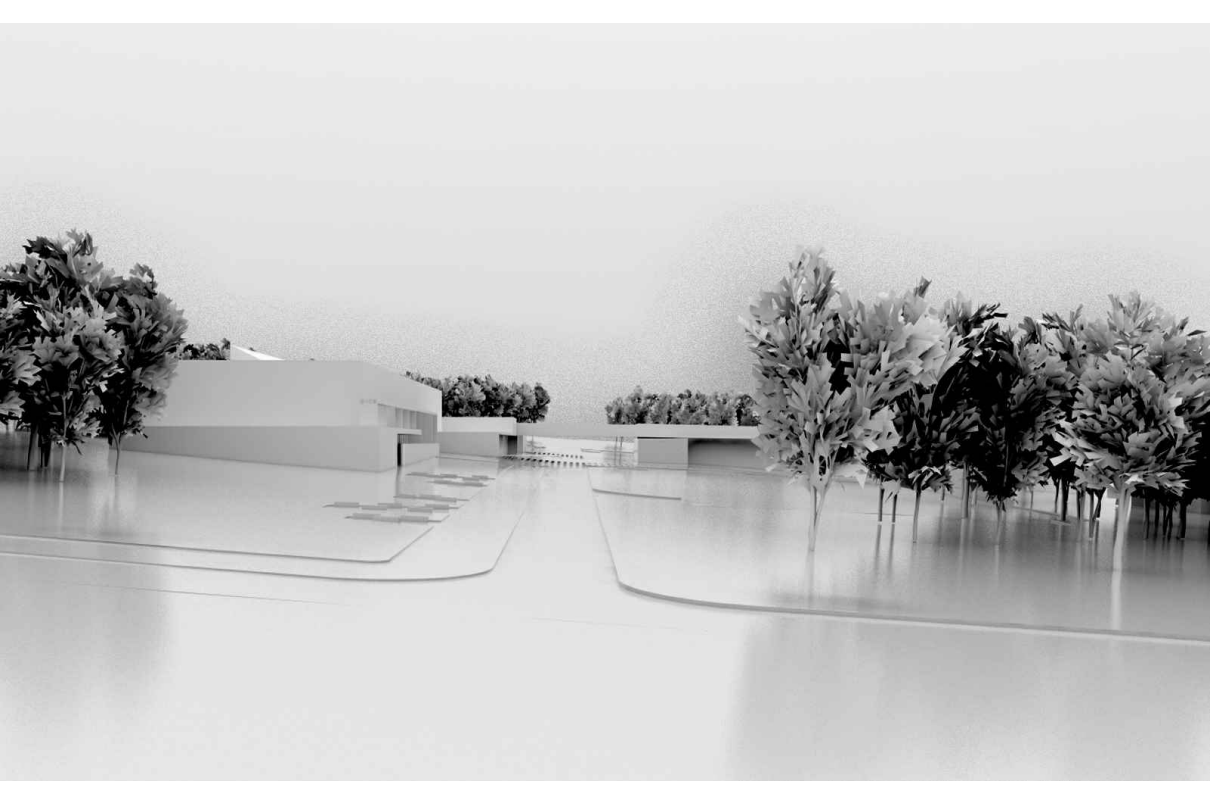
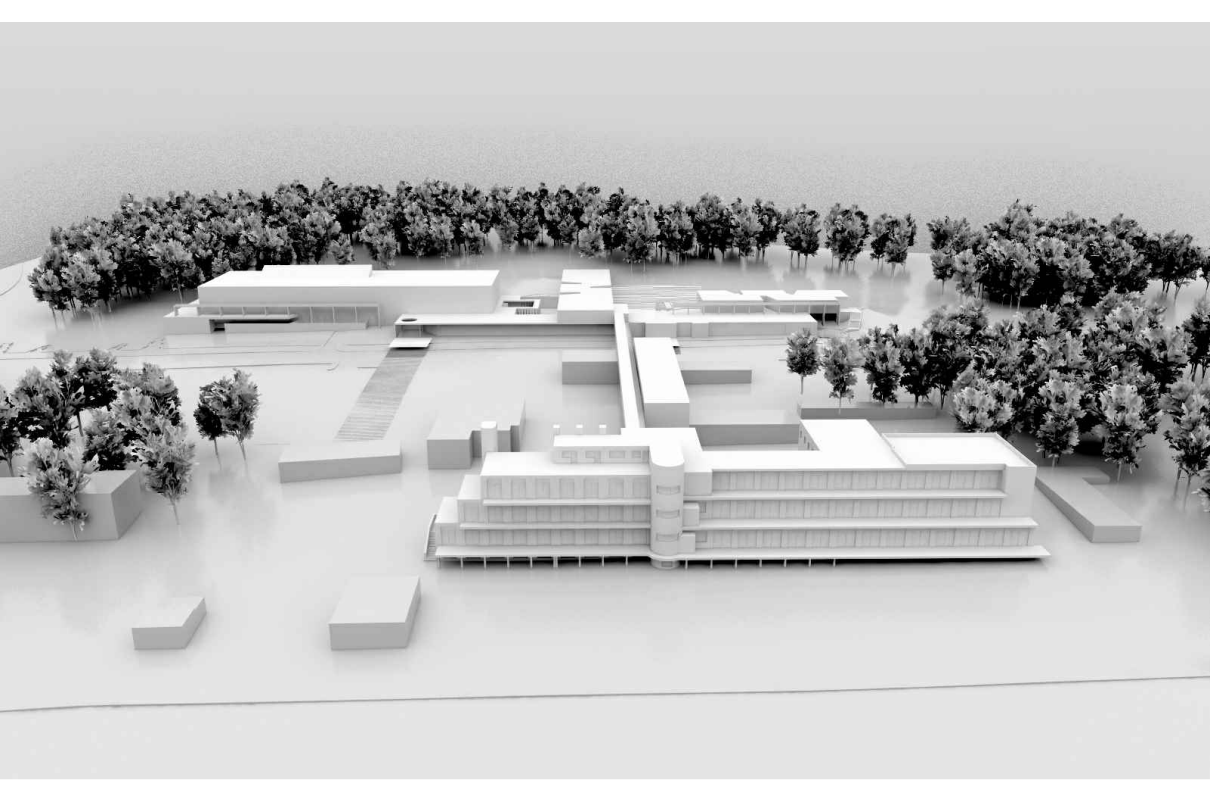
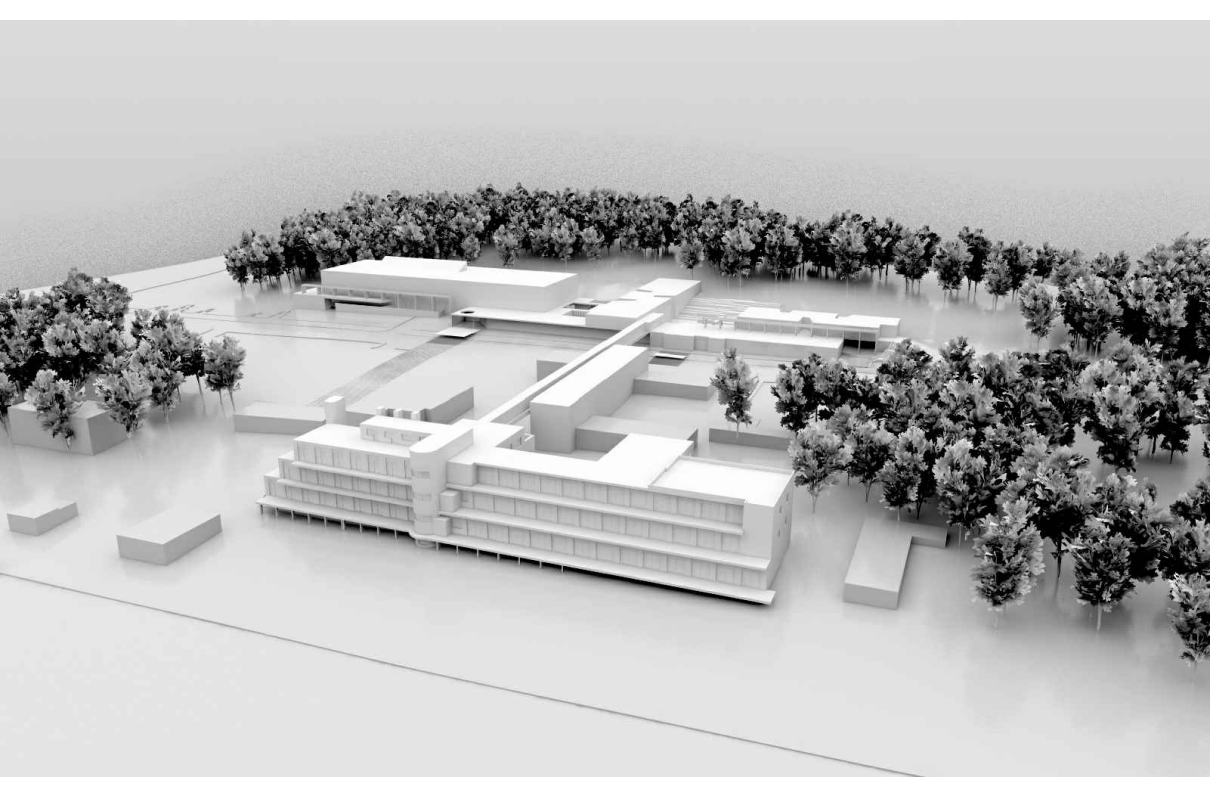
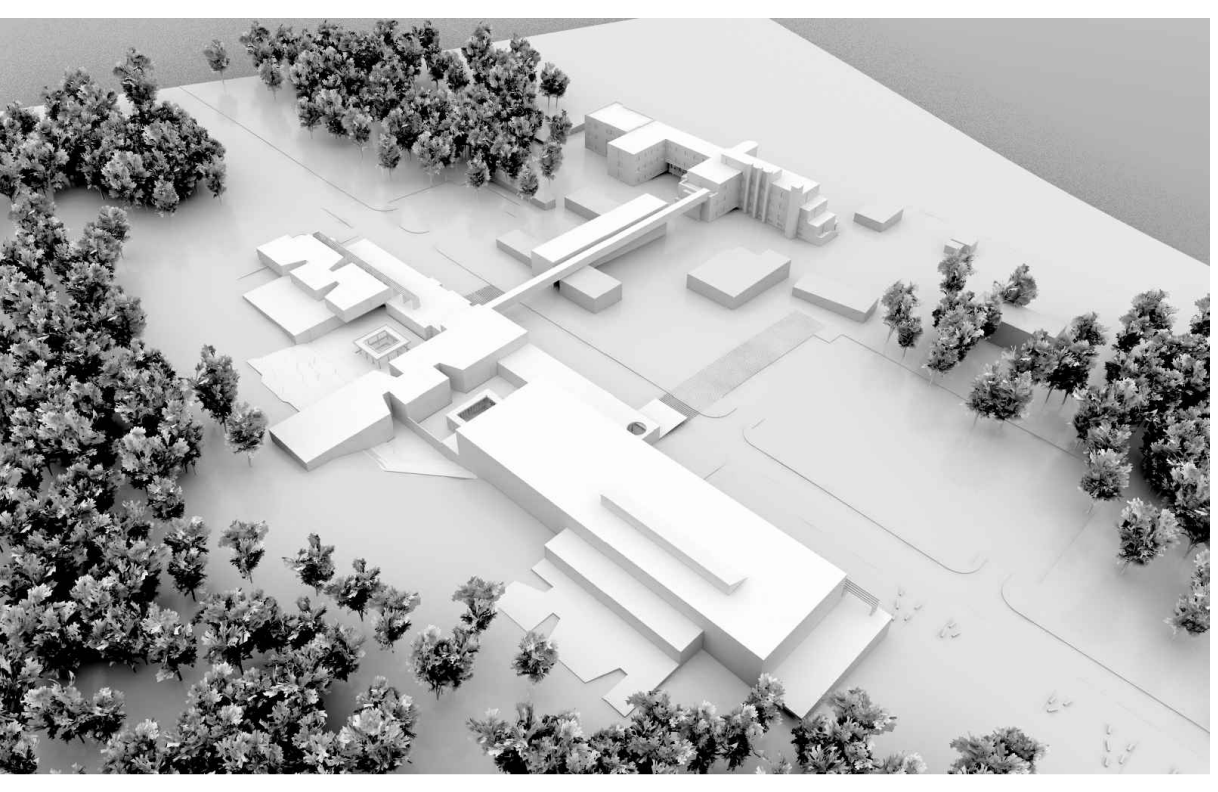
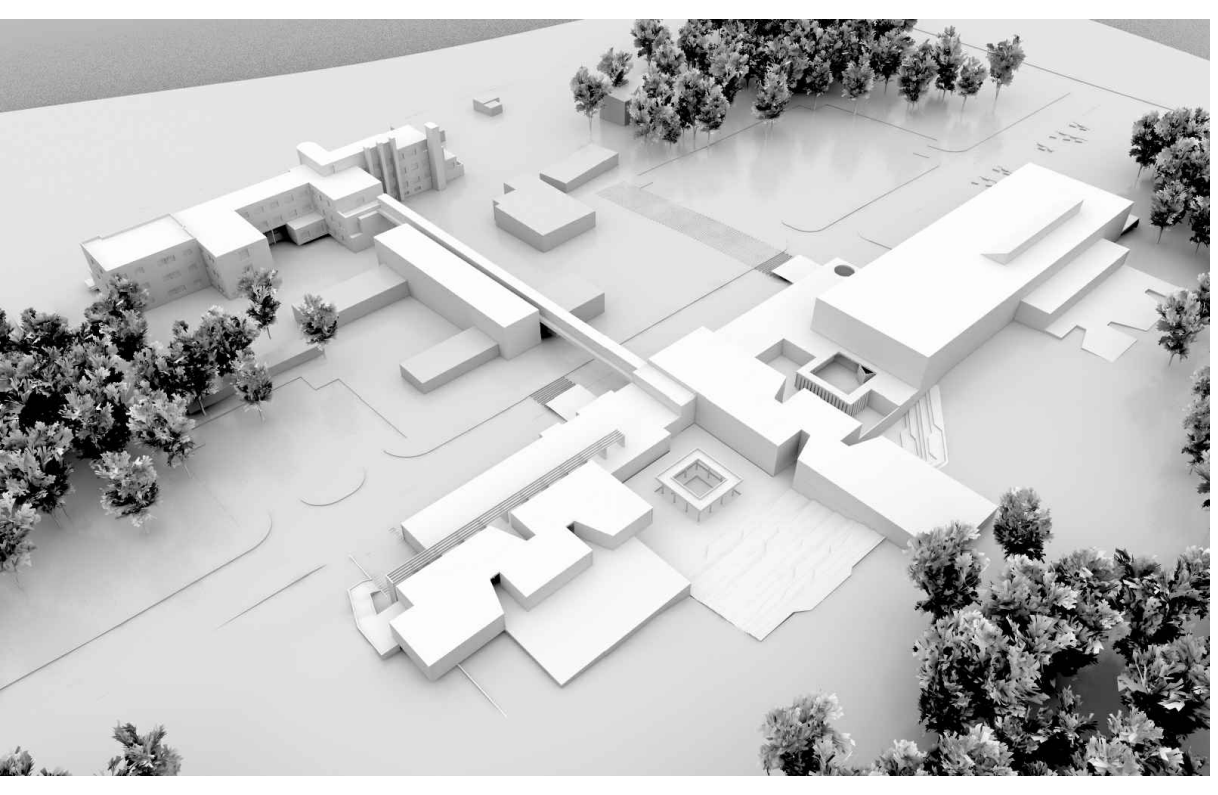
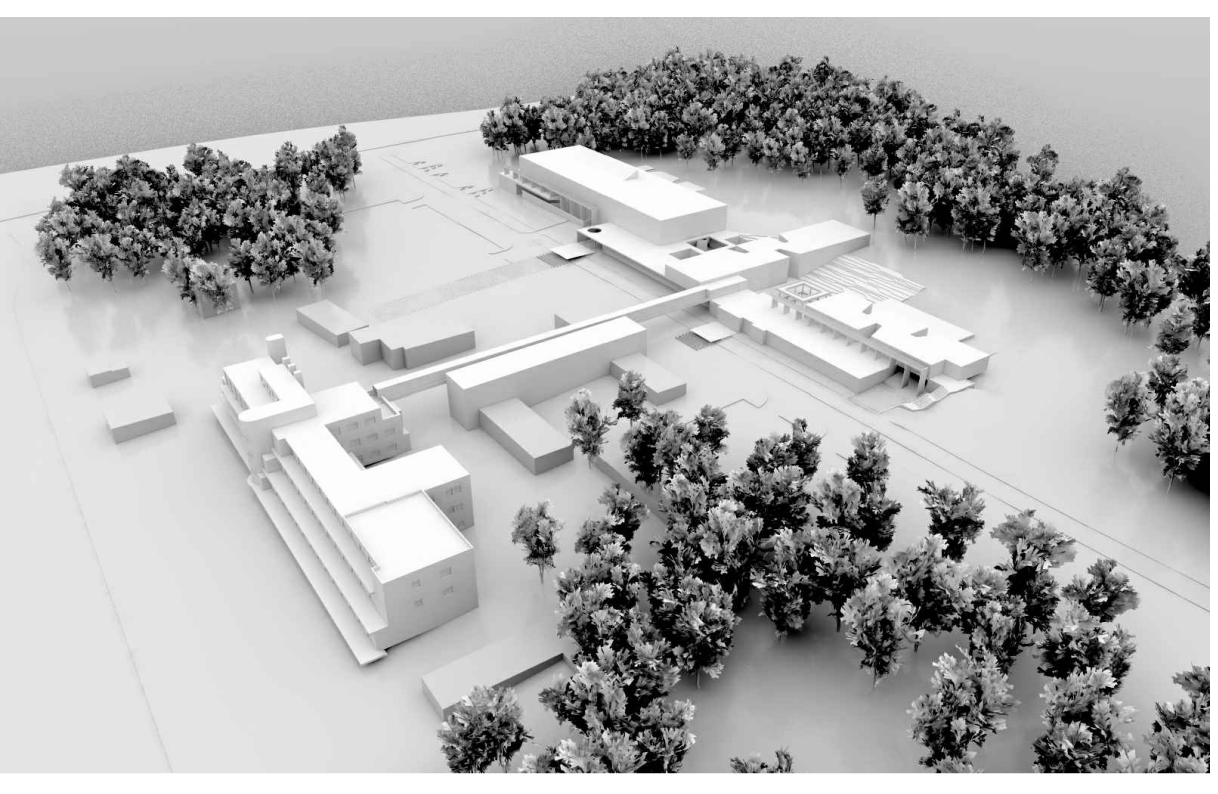
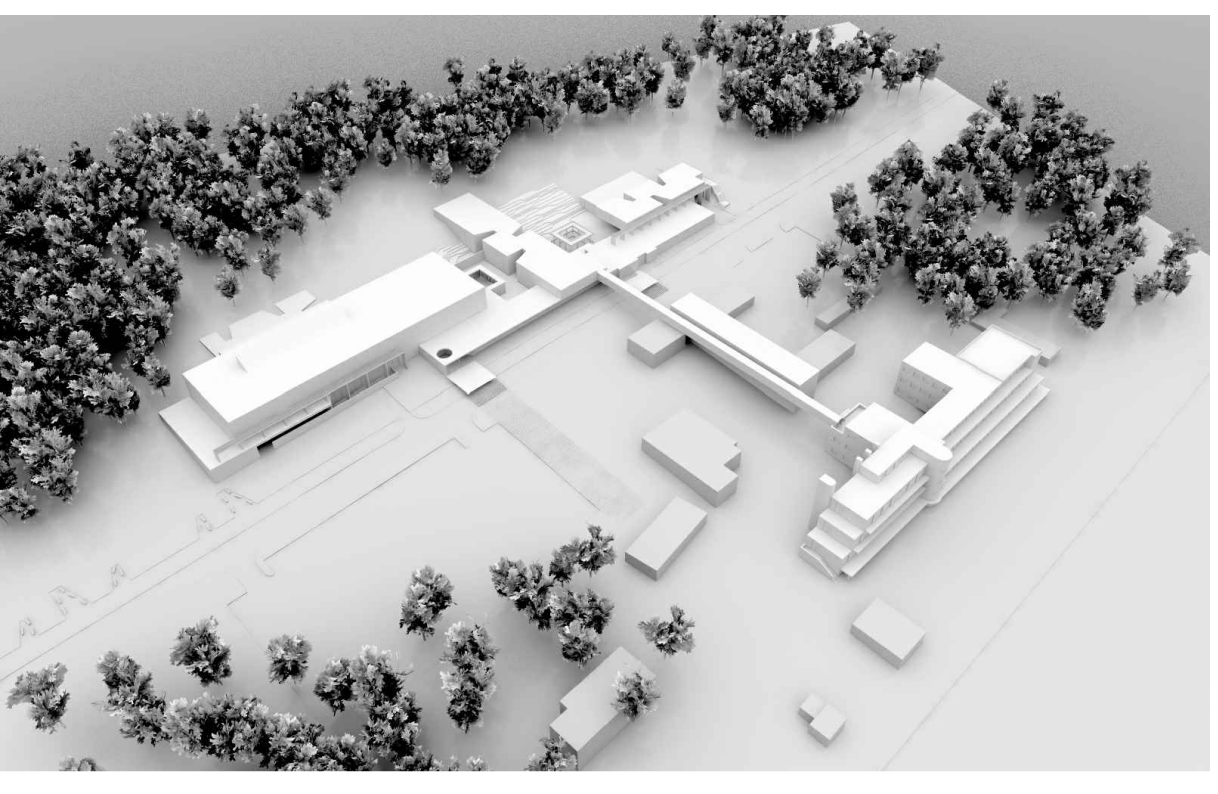
2.2 kongresni dio

oznaka	namjena	broj	netto m ²	ukupno m ²
2.2.1	lobby bar	1	36	36
2.2.2	velika dvorana	1	240	240
2.2.3	mala dvorana	4	62	248
2.2.4	dvorana za sastanke	2	36	72
2.2.5	soba za novinare	2	16	32
ukupno			628	

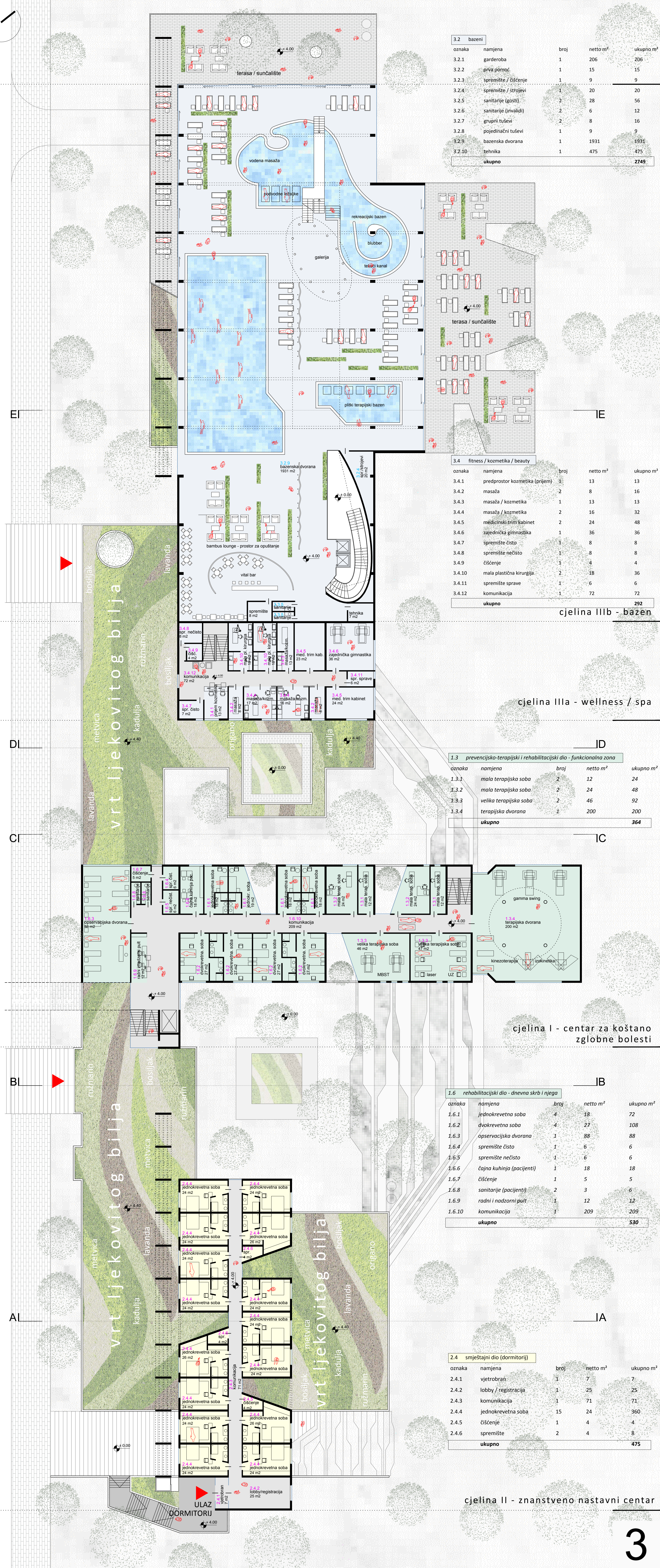
2.3 nabava i logistika (kongresni dio)

oznaka	namjena	broj	netto m ²	ukupno m ²
2.3.1	spremište opreme (tehničke)	1	16	16
2.3.2	spremište stolice	3	8	24
2.3.3	spremište catering	1	16	16
2.3.4	čišćenje	1	5	5
2.3.5	administracija	1	13	13
2.3.6	garderoba (gosti)	1	36	36
ukupno			110	

cjelina II - znanstveno nastavni centar



S



3.2 bazeni	oznaka	namjena	broj	netto m ²	ukupno m ²
3.2.1	garderoba		1	206	206
3.2.2	prva pomoć		1	15	15
3.2.3	spremitelje / čišćenje		1	9	9
3.2.4	spremitelje / strojevi		1	20	20
3.2.5	sanitarije (gostu)		2	28	56
3.2.6	sanitarije (invalidi)		2	6	12
3.2.7	grupni tuševi		2	8	16
3.2.8	pojedinačni tuševi		1	9	9
3.2.9	bazenska dvorana		1	1931	1931
3.2.10	tehnika		1	475	475
	ukupno				2749

3.4 fitness / kozmetika / beauty	oznaka	namjena	broj	netto m ²	ukupno m ²
3.4.1	pred prostor kozmetika (prijem)		1	13	13
3.4.2	masaža		2	8	16
3.4.3	masaža / kozmetika		1	13	13
3.4.4	masaža / kozmetika		2	16	32
3.4.5	medicinski trim kabinet		2	24	48
3.4.6	zajednička gimnastika		1	36	36
3.4.7	spremitelje čisto		1	8	8
3.4.8	spremitelje nečisto		1	8	8
3.4.9	čišćenje		1	4	4
3.4.10	mala plastična kirurgija		2	18	36
3.4.11	spremitelje sprave		1	6	6
3.4.12	komunikacija		1	72	72
	ukupno				292

cjelina IIIb - bazen

cjelina IIIa - wellness / spa

1.3 preventivno-terapijski i rehabilitacijski dio - funkcionalna zona	oznaka	namjena	broj	netto m ²	ukupno m ²
1.3.1	mala terapijska soba		2	12	24
1.3.2	mala terapijska soba		2	24	48
1.3.3	velika terapijska soba		2	46	92
1.3.4	terapijska dvorana		1	200	200
	ukupno				364

cjelina I - centar za koštano zglobne bolesti

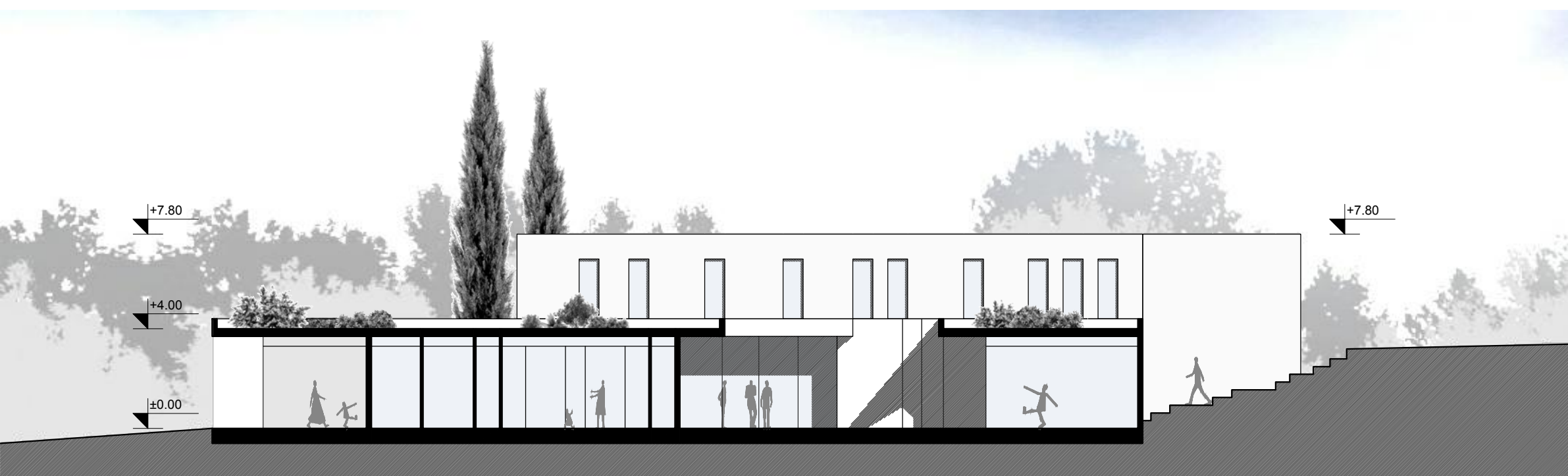
1.6 rehabilitacijski dio - dnevna skrb i njega	oznaka	namjena	broj	netto m ²	ukupno m ²
1.6.1	jednokrevetna soba		4	18	72
1.6.2	dvokrevetna soba		4	27	108
1.6.3	opservacijska dvorana		1	88	88
1.6.4	spremitelje čisto		1	6	6
1.6.5	spremitelje nečisto		1	6	6
1.6.6	čajna kuhinja (pacijenti)		1	18	18
1.6.7	čišćenje		1	5	5
1.6.8	sanitarije (pacijenti)		2	3	6
1.6.9	radni i nadzorni put		1	12	12
1.6.10	komunikacija		1	209	209
	ukupno				530

2.4 smještajni dio (dormitorij)	oznaka	namjena	broj	netto m ²	ukupno m ²
2.4.1	vjetrombran		1	7	7
2.4.2	lobby / registracija		1	25	25
2.4.3	komunikacija		1	71	71
2.4.4	jednokrevetna soba		15	24	360
2.4.5	čišćenje		1	4	4
2.4.6	spremitelje		2	4	8
	ukupno				475

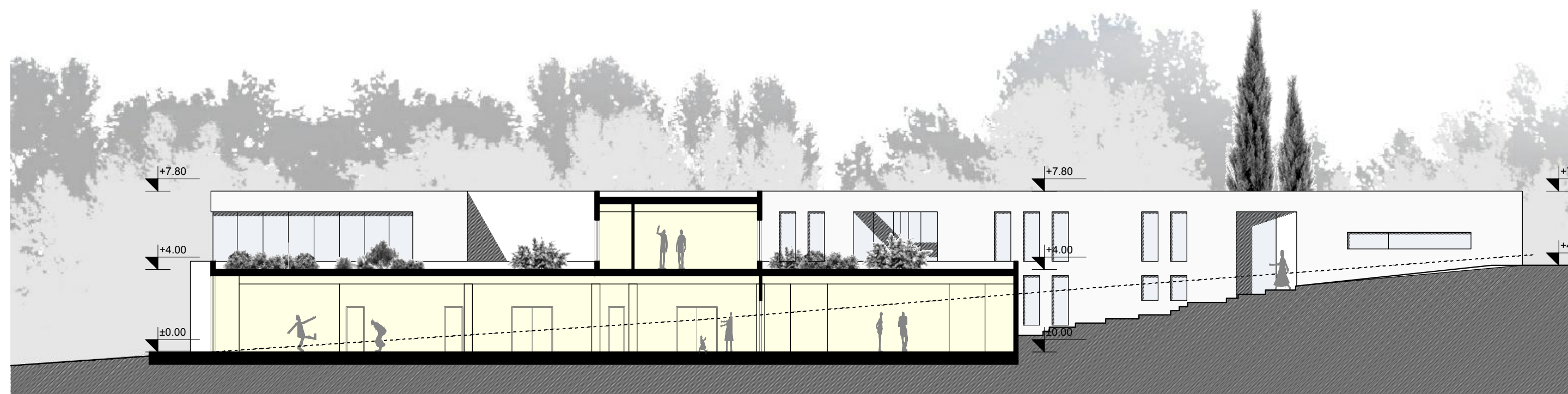
cjelina II - znanstveno nastavni centar



prostorni prikaz



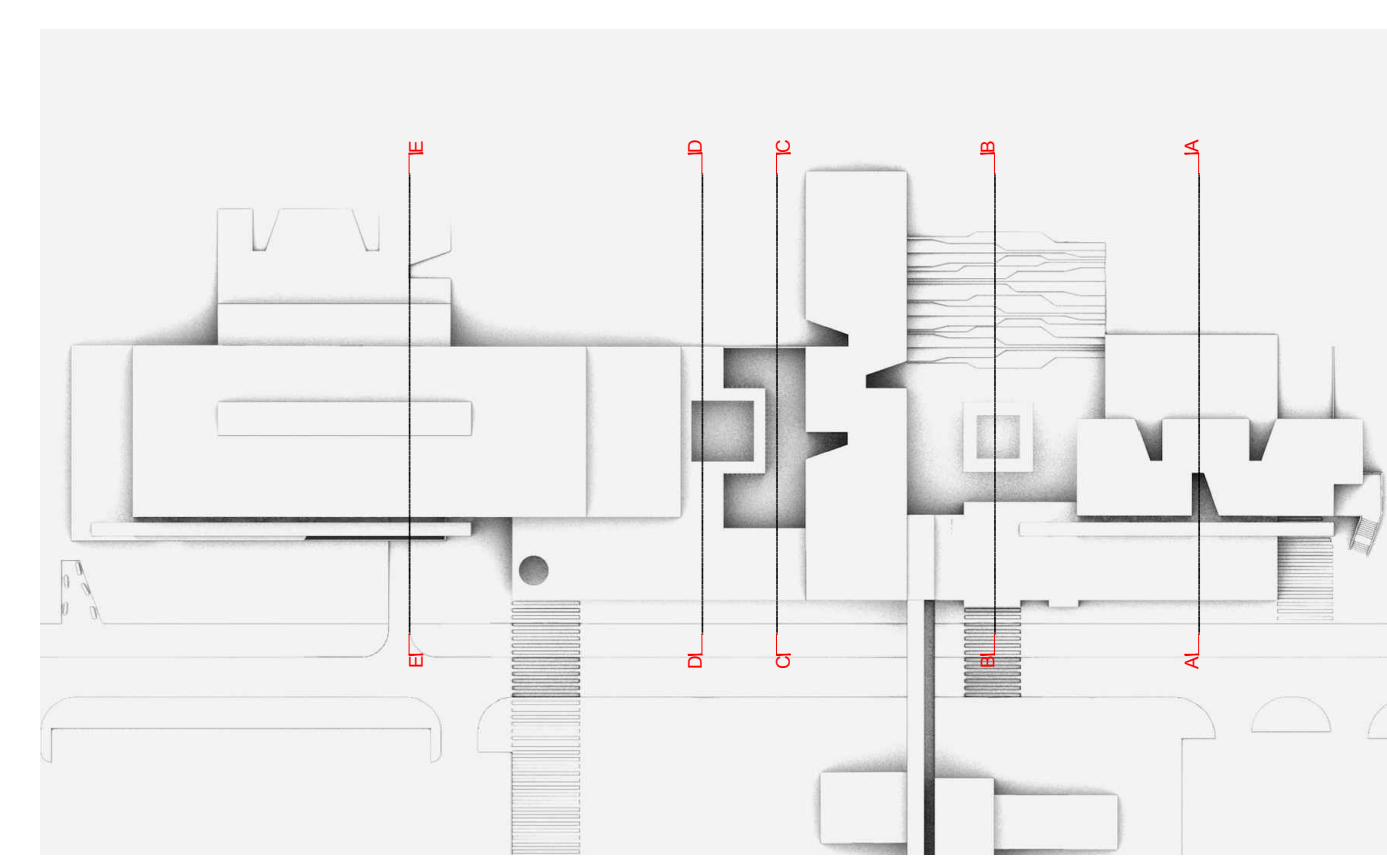
presjek D-D



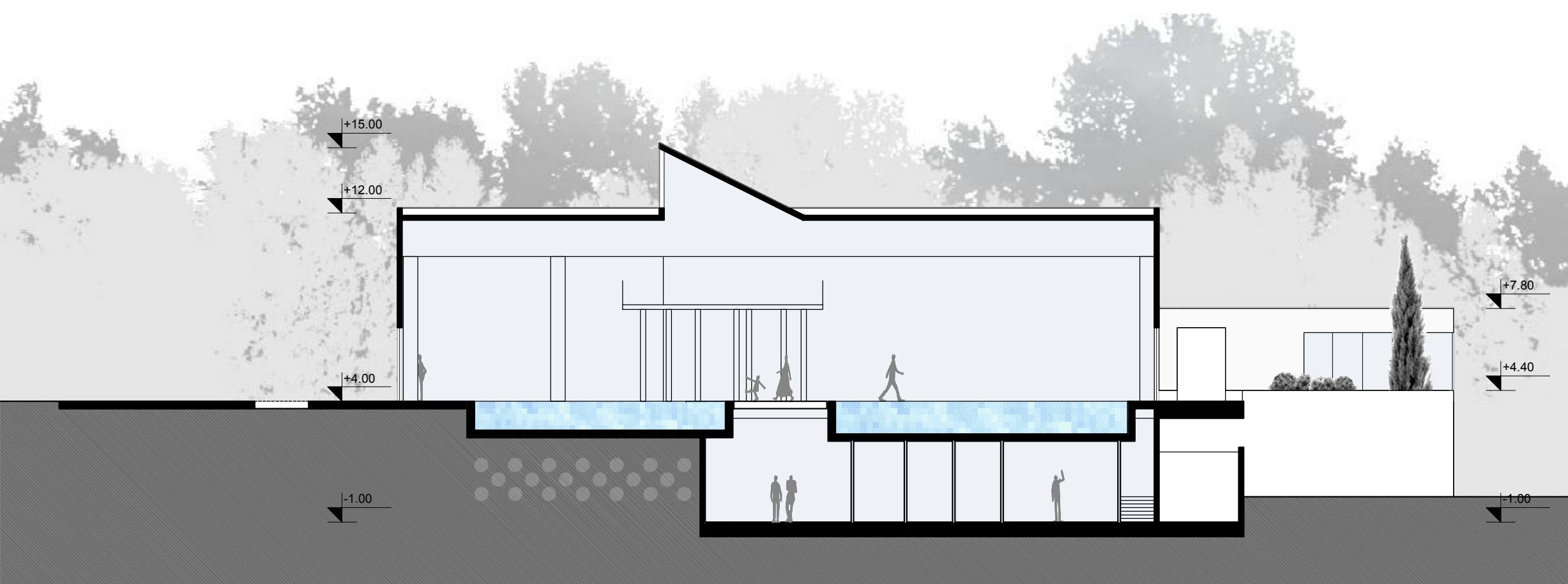
presjek A-A



presjek C-C



dijagram



presjek E-E



presjek B-B



prostorni prikaz