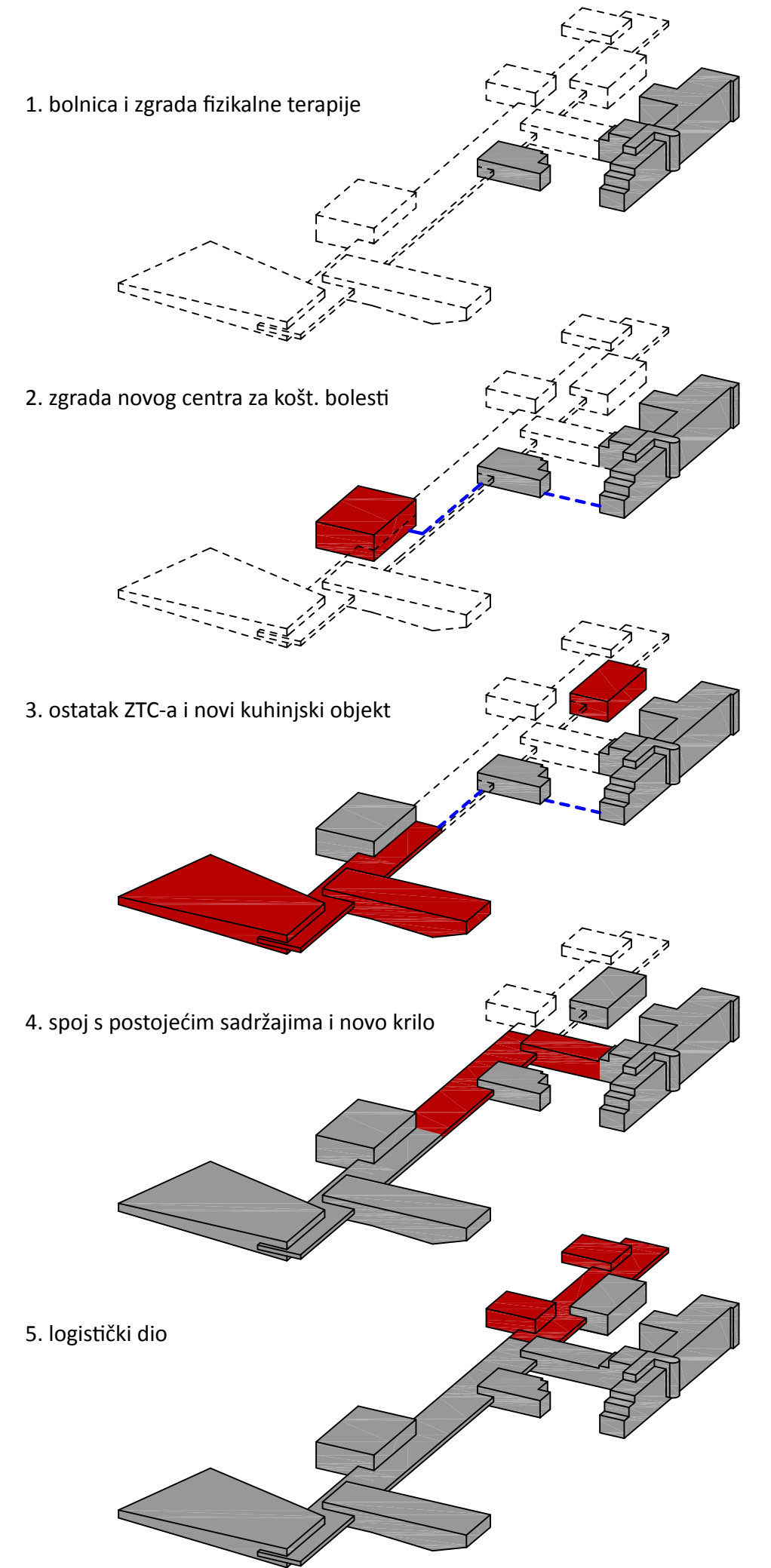
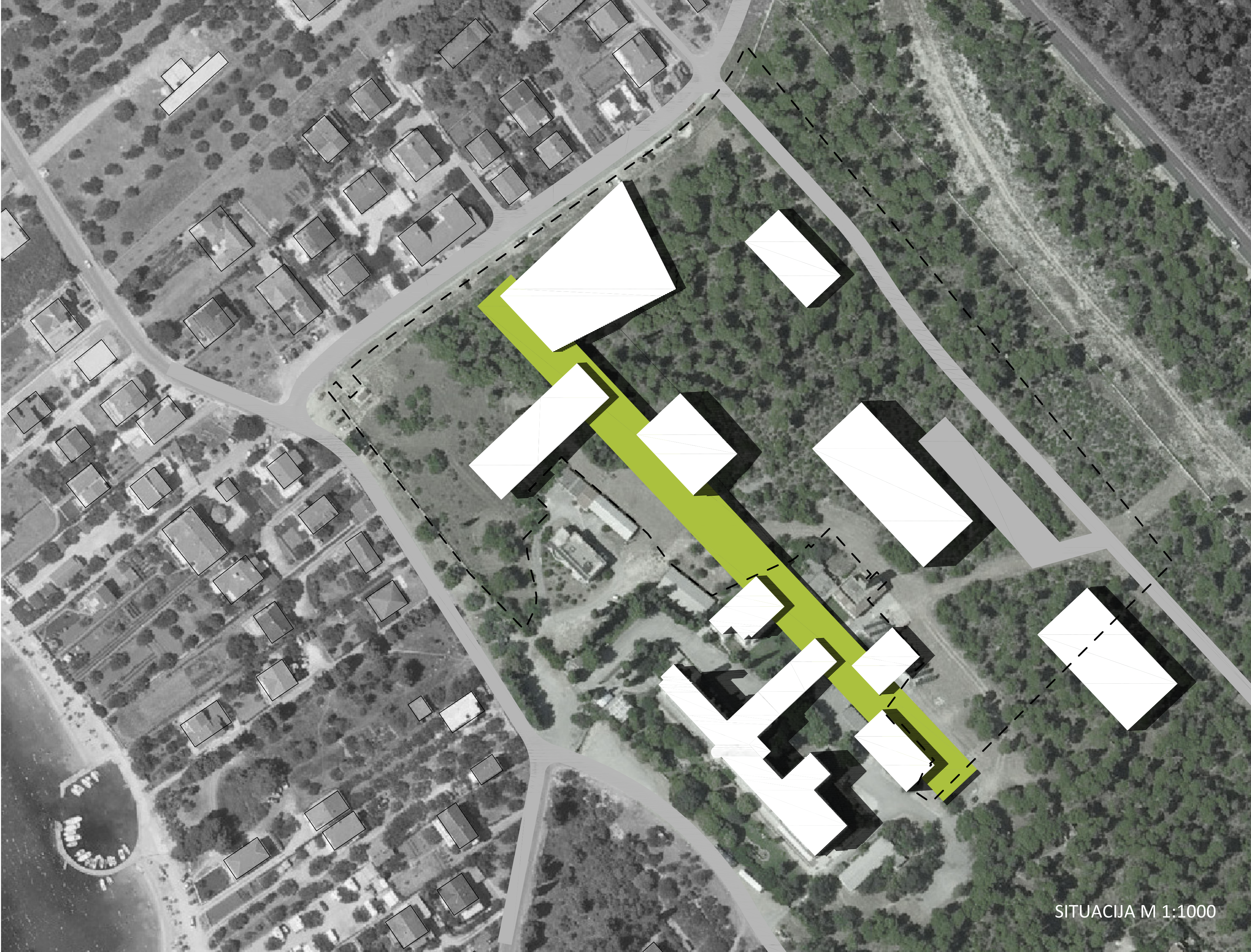
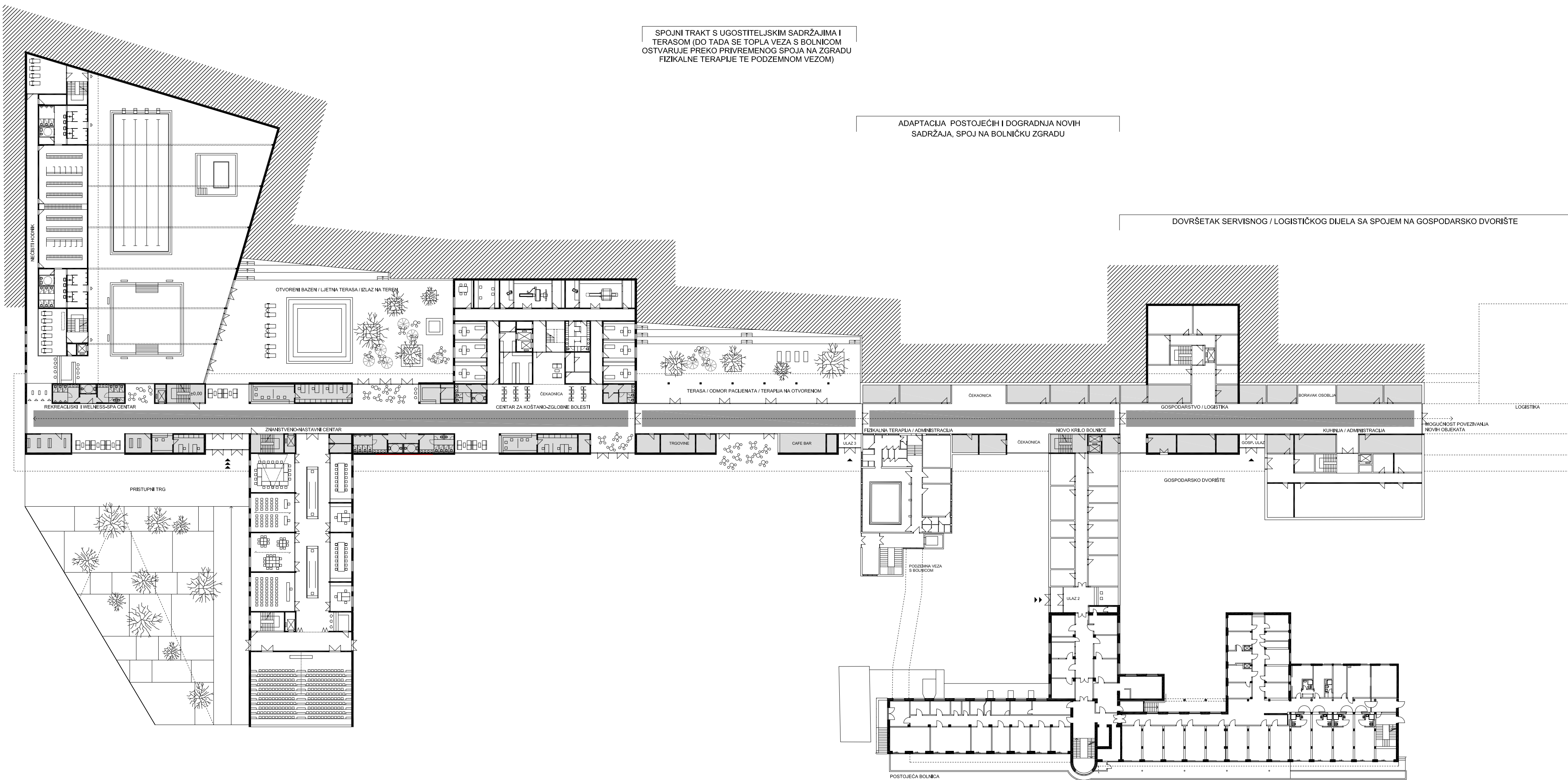


Koncept polazi od ideje stvaranja čitljive cjeline novog zdravstveno-turističkog centra. Budući da će projekt predviđen natječajnim programom uvelike ovisiti o vezi i odnosu s postojećim objektima, kao i o strategiji razvoja i nadogradnji kompleksa novim sadržajima, koje će također biti nužno uklopiti u cjelinu, najveća pažnja posvećena je stvaranju strukture koja bi omogućila jasno povezivanje i adiciju novih i postojećih namjena. Osnovni element, svojevrsna kičma cijelog kompleksa je dugački prizemni objekt koji se proteže u smjeru SZ-JI i koji povezuje sve sadržaje. U njemu su smješteni lobbiji, recepcije, trgovine, kafići, sanitarije, stubišta... - i svi se nižu uzduž javne zatvorene pješačke ceste kojom se odvija sav promet unutar novoga centra. Volumeni konkretnih sadržajnih cjelina (klinika, bazen i kongresni centar) grizu javnu traku i vežu se na pripadajuće im javne sadržaje. U budućem razvoju centra javna traka bi se nastavila te prvo spojila na postojeću zgradu fizikalne terapije pa onda još i dalje da bi se omogućilo spajanje postojeće bolnice preko novoga krila i na kraju završila u gospodarskom dijelu i postala vezni element kuhinje, logistike i drugih servisnih građevina. Osnovna ideja je da se s jednim tako jakim elementom uvede red u postojeću strukturu i u konačnici omogući da se postojeća bolnica - koja će uvijek biti i ostati centralni sadržaj kompleksa - čita kao jasan dio cjeline, a ne kao nekakav dodatak.

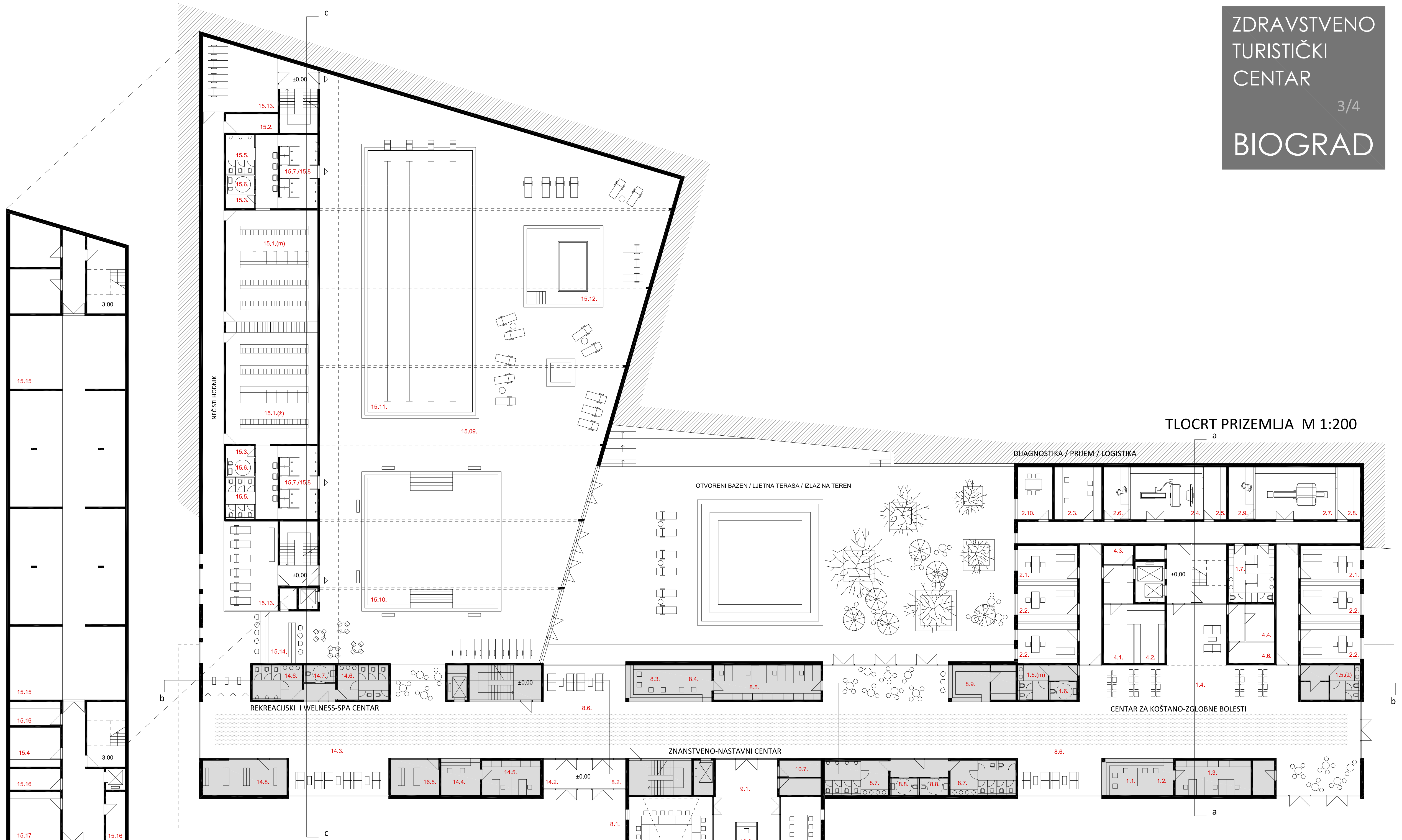


NATJEČAJNI PROJEKT - ZTC BIOGRAD S PRISTUPNIM TRGOM I PODZEMNOM GARAZOM - MOGUĆNOST FAZNE IZGRADNJE POJEDINIH SKLOPOVA

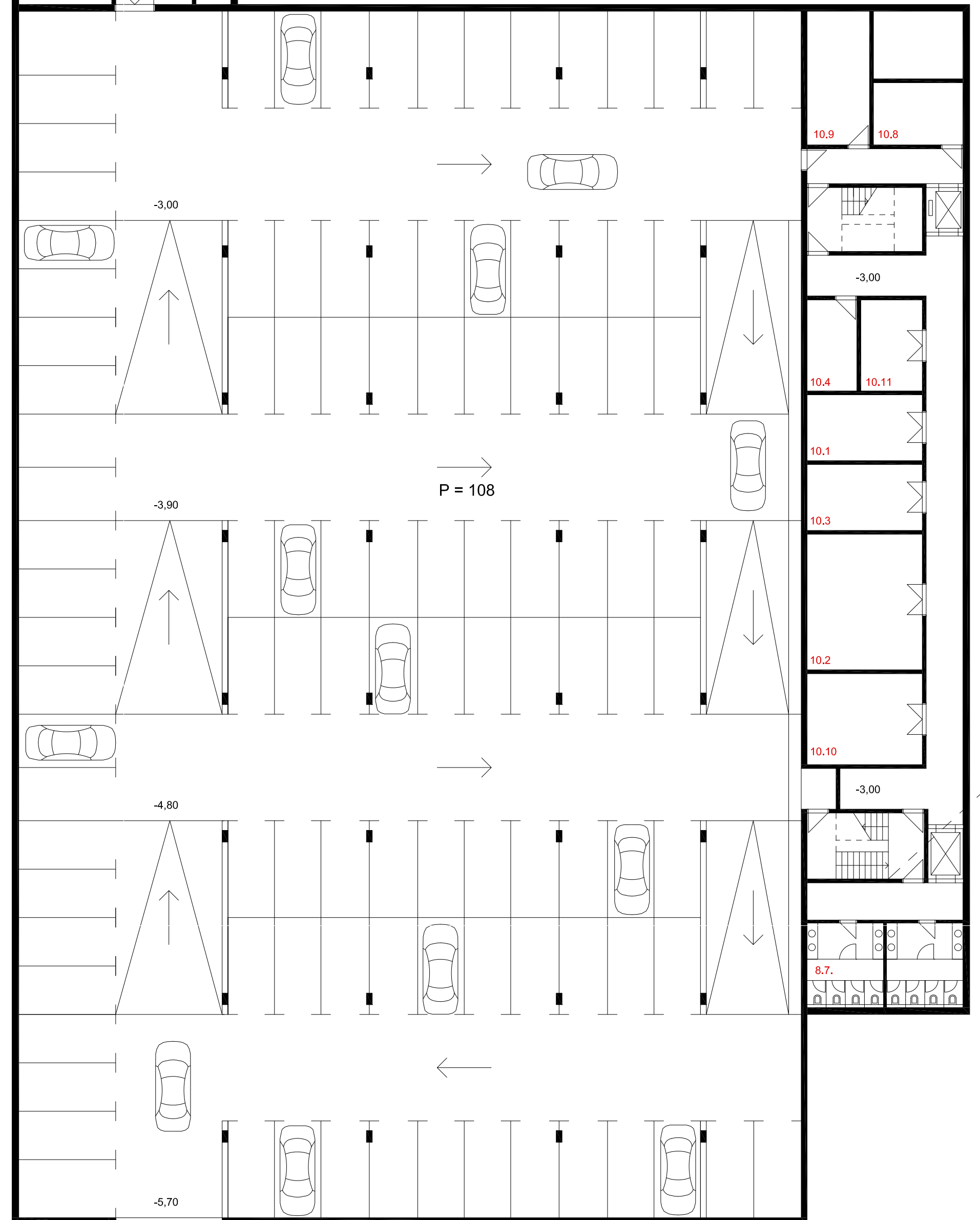


KONAČNI IZGLLED ZTCa - TLOCRT I JZ PROČELJE M 1:500



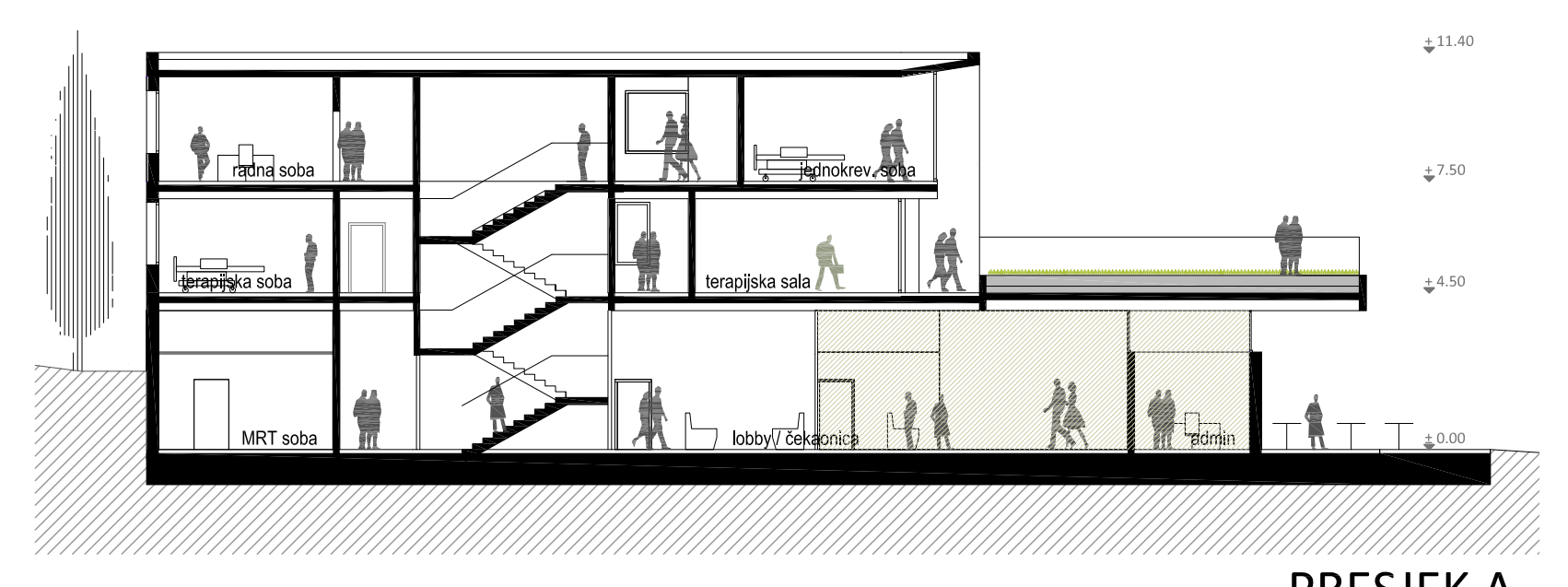


TLOCRT PRIZEMLJA M 1:200

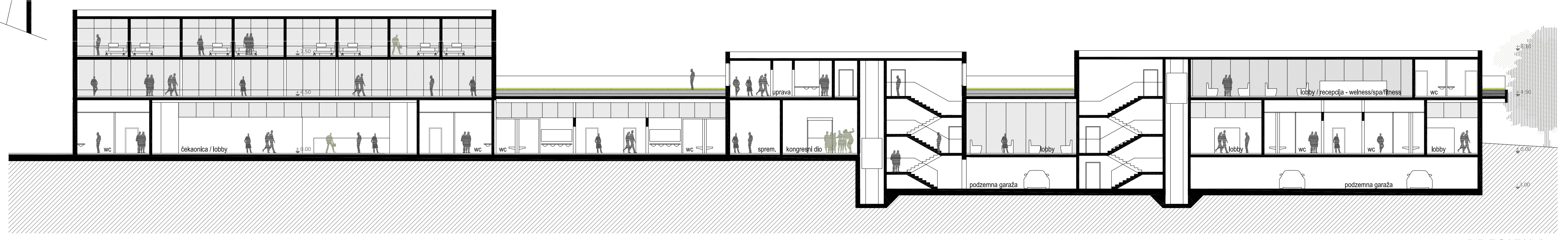


TLOCRT PODRUMA M 1:200

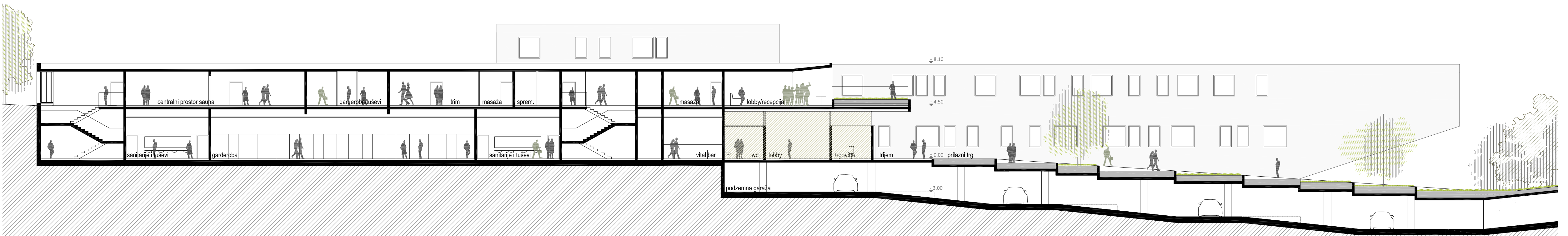
- 1.1.] Registracija - prijem - Front Office | 1.2.] Naplata - blagajna - Front Office | 1.3.] Administracija - Back office | 1.4.] Čekaonica - Lobby | 1.5.] WC - pacijenti/klijenti | 1.6.] WC - hendikepirani | 1.7.] Garderoba - pacijenti | 2.1.] Obična ambulanta | 2.2.] Specijalistička ambulanta | 2.3.] Priručni laboratorij | 2.4.] CT snimaonica | 2.5.] Tehnički prostor CTa | 2.6.] Kontrolna soba CTa | 2.7.] MRT snimaonica | 2.8.] Tehnički prostor MRTa | 2.9.] Kontrolna soba MRTa | 2.10.] Konzultacije i analiza snimki | 4.1.] Spremište - čisto | 4.2.] Spremište - nečisto | 4.3.] Spremište - potrošni materijal | 4.4.] Ostava - medicinski aparati | 4.6.] Spremište - sredstva za čišćenje | 8.1.] Natkriveni ulaz | 8.2.] Vjetrobran | 8.3.] Info - prijem - Front Office | 8.4.] Naplata - blagajna - Front Office | 8.5.] Administracija - Back office | 8.6.] Lobby - Hol | 8.7.] WC - pacijenti i gosti | 8.8.] WC - hendikepirani | 8.9.] Kafić | 9.1.] Lobby (s lobby barom) | 9.2.] Velika dvorana | 9.3.] Mala dvorana | 9.4.] Dvorana za sastanke | 9.5.] Soba za novinare | 10.1.] Ostava teh. opreme | 10.2.] Ostava stolica | 10.3.] Ostava catering | 10.4.] Ostava čišćenje | 10.6.] Garderoba za goste | 10.7.] Spremišta | 10.8.] Sprinkler | 10.9.] Gosp. spremišta | 10.10.] ITT | 10.11.] Tehničko osoblje | 14.1.] Natkriveni ulaz | 14.2.] Vjetrobran | 14.3.] Lobby | 14.4.] Naplata - blagajna - front office | 14.5.] Administracija - back office | 14.6.] WC - gosti | 14.7.] WC - hendikepirani | 14.8.] Trgovina | 15.1.] Garderoba - 200 osoba | 15.2.] Prva pomoć | 15.3.] Čišćenje - ostava | 15.4.] Čišćenje - strojevi | 15.5.] WC - gosti | 15.6.] WC - hendikepirani | 15.7.] Tuševi - grupni | 15.8.] Tuševi - pojedinačni | 15.9.] Bazenska hala | 15.10.] Rekreacijski "topli" bazen | 15.11.] Sportski "hladni" bazen | 15.12.] Terapijski plitki bazen | 15.13.] Prostor za opuštanje | 15.14.] Vital-bar | 15.15.] Bazenska tehnika i klimatizacija | 15.16.] Spremište | 15.17.] Tehničko osoblje | 16.5.] Trgovina



PRESJEK A



PRESJEK B



PRESJEK C



- 3.1. | Mala terapijska soba | 3.2. | Mala terapijska soba | 3.3. | Velika terapijska soba | 3.4. | Terapijska sala | 3.5. | Sprem. sredstava za čišćenje | 3.6. | Garderoba | 3.7. | Spremište | 4.5. | Ostava - sprave za terapiju | 5.1. | Radna soba - liječnik | 5.2. | Radna soba - glavna sestra | 5.3. | Soba za razgovore i koordinaciju | 5.4. | Mala soba za razgovore i koordinaciju | 5.5. | Odmor i čajna kuhinja osoblja | 5.6. | WC - osoblje | 5.7. | Garderoba - osoblje | 6.1. | Jednokrevetna soba sa sanitarijama | 6.2. | Dvokrevetna soba sa sanitarijama | 6.4. | Sala za opservaciju | 6.5. | Spremište - čisto | 6.6. | Spremište - nečisto | 6.7. | Odmor i čajna kuhinja pacijenata | 6.8. | Sprem. sredstava za čišćenje | 6.9. | WC - pacijenti i pratnja | 6.10. | Radni i nadzorni pult sestre | 10.5. | Ured - administracija | 11.1. | Lobby - registracija | 11.2. | Jednokrevetna soba | 11.3. | Čišćenje | 11.4. | Ostava | 12.1. | Soba upravitelja | 12.2. | Soba tehničkog upravitelja | 12.3. | Administracija | 12.4. | Administracija | 12.5. | Arhiv | 12.6. | Sanitarije zaposlenih | 16.1. | Lobby | 16.2. | WC | 16.3. | WC - hendikepirani | 16.4. | Blagajna - info | 16.5. | Trgovina | 16.6. | Garderoba - 40 osoba | 16.7. | Tuš kabine | 16.8. | WC | 16.9. | Centralni prostor sauna | 16.10. | Parna kabina | 16.11. | Soft-sauna | 16.12. | Finska sauna | 16.13. | Ženska sauna | 16.14. | Rain-sky tuševi | 16.15. | Pojedinačni tuševi | 16.16. | Zajednički tuševi | 16.17. | Whirlpool | 16.18. | Hladni bazen | 16.19. | Prostor za opuštanje | 16.20. | Prostor za opuštanje | 17.1. | Pretprostor - kozmetika | 17.2. | Masaža | 17.3. | Masaža/kozmetika | 17.4. | Masaža/kozmetika | 17.5. | Medicinski trim-kabinet | 17.6. | Zajednička gimnastika | 17.7. | Ostava - čisto | 17.8. | Ostava - nečisto | 17.9. | Čišćenje | 17.10. | Mala plastična kirurgija

