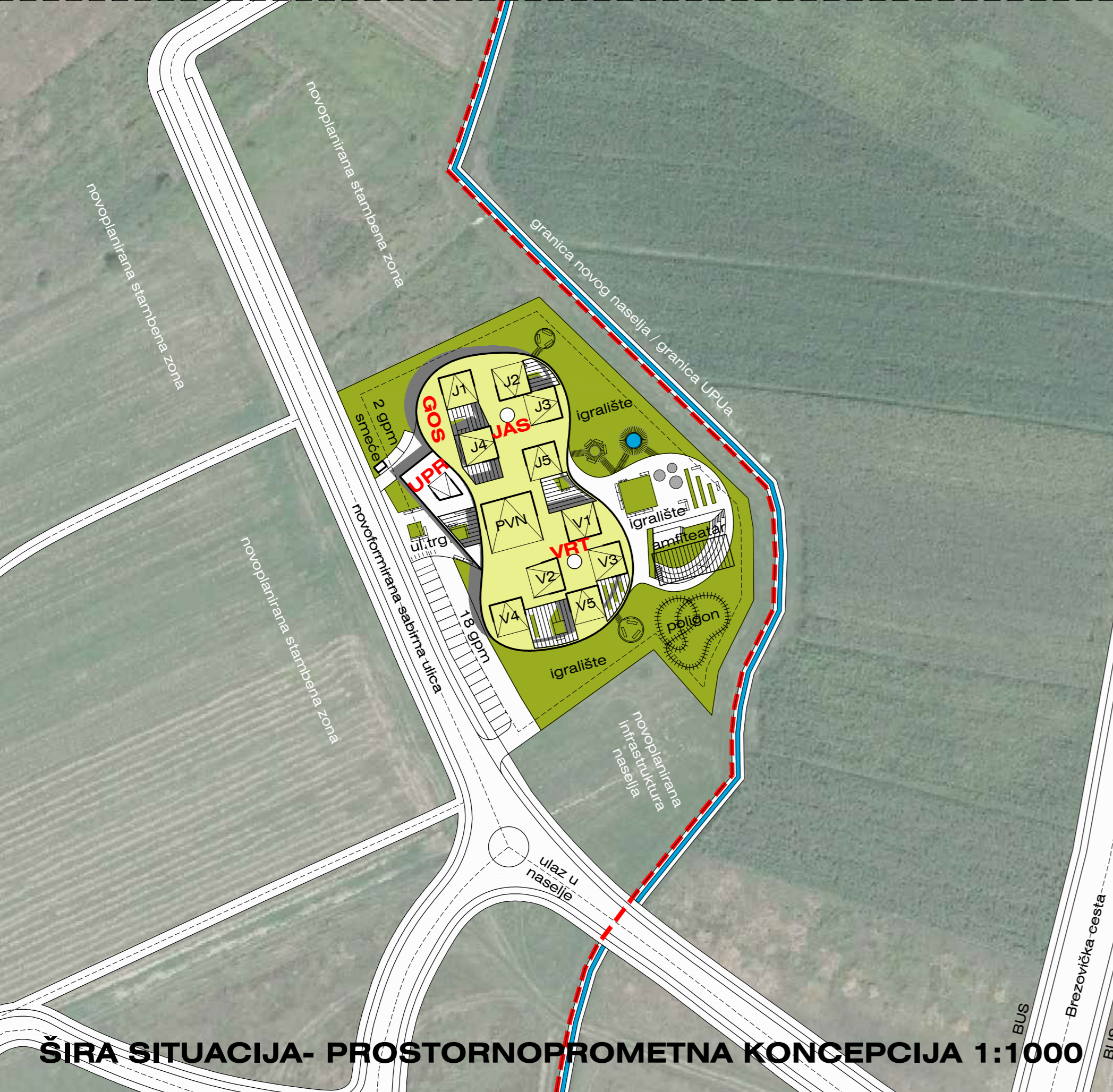




PTIČJA PERSPEKTIVA- POGLED S JUGOZAPADA



PJEŠAČKA PERSPEKTIVA- ULAZNI TRG



ŠIRA SITUACIJA- PROSTORNOPROMETNA KONCEPCIJA 1:1000



PJEŠAČKA PERSPEKTIVA- INTERIJER "TRGA" I "ULICE"



UŽA SITUACIJA- PARTER I FUNKCIONALNE CJELINE 1:500



PJEŠAČKA PERSPEKTIVA- INTERIJER JASLIČKE / VRTIČKE JEDINICE



PJEŠAČKA PERSPEKTIVA- INTERIJER PVN-A



PTIČJA PERSPEKTIVA- POGLED SA SJEVEROISTOKA

ZGRADA Dječjeg vrtića i jaslica / ZONA UPU

idejno urbanističko- arhitektonsko rješenje

DETALJ 1:25

epoxy spoj+ meh. ušvrac ispod h.i.

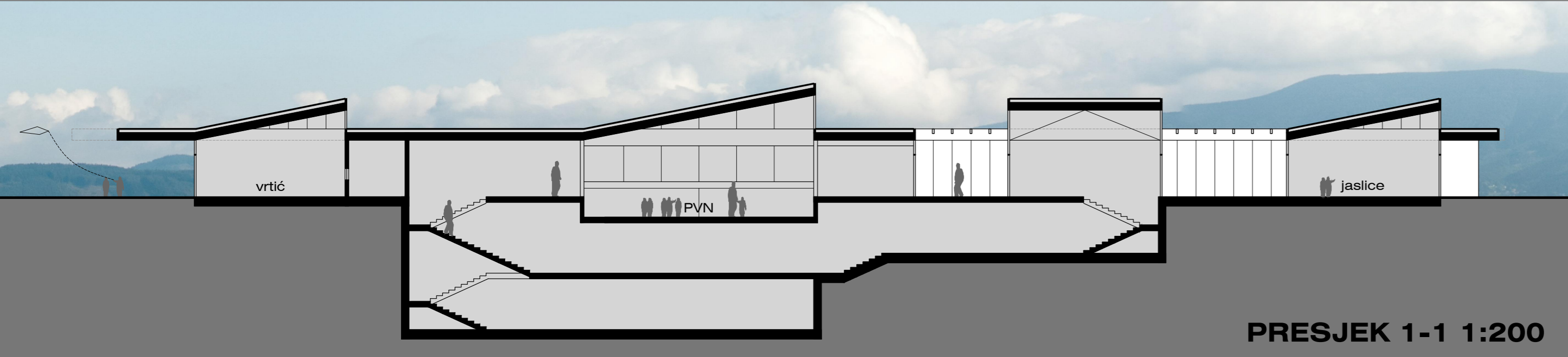
plosno željezo + limena blenda / kapa

- Stig četkani h.i. premaz u boji
- arm. glazura 12 cm
- čepasta folija
- TPO / PVC h.i. folija
- XPS t.i. 20 cm
- varena ljepenka p.b.
- ob. ploča 20 cm (vidljivi boj, beton)

metalna ili drvena brajda

- lijevani pod
- glazura 6 cm
- PE folija
- EPS t.i. 10 cm
- elast. ESP t.i. 2 cm
- tem. ploča 30 cm
- zaštitni beton 6 cm
- varena ljepenka h.i.
- pool. beton 10 cm
- rubna pasica do dubine smrzavanja

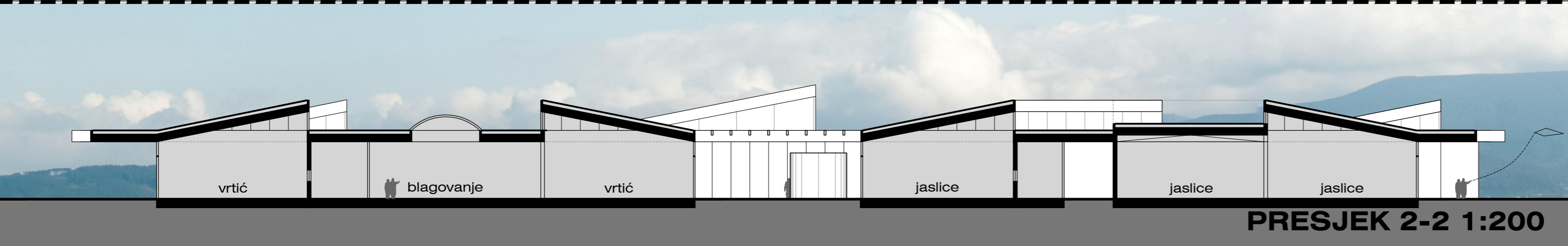
USA ŠKOLA / BREZOVICA / ZAGREB



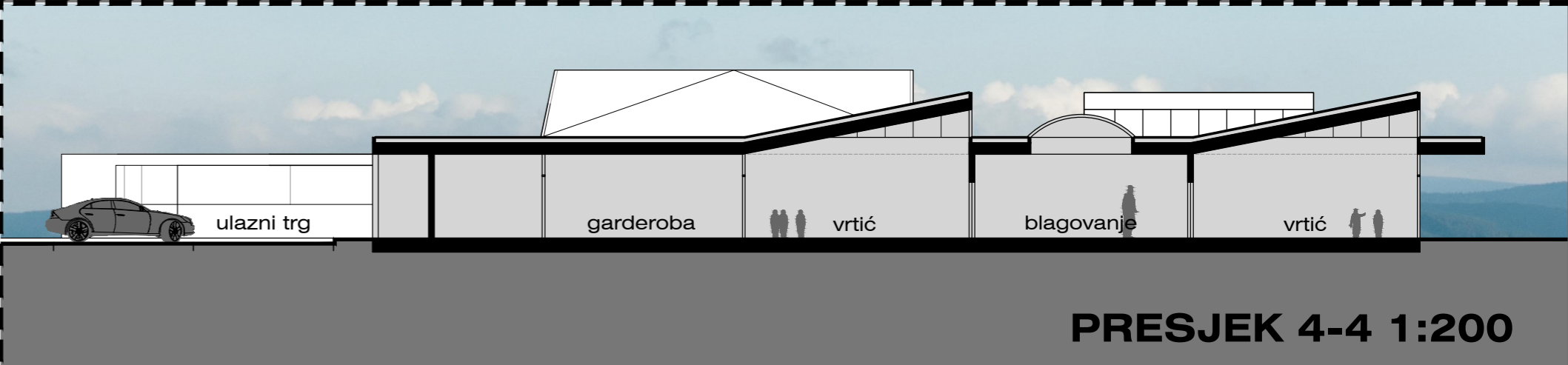
PRESJEK 1-1 1:200



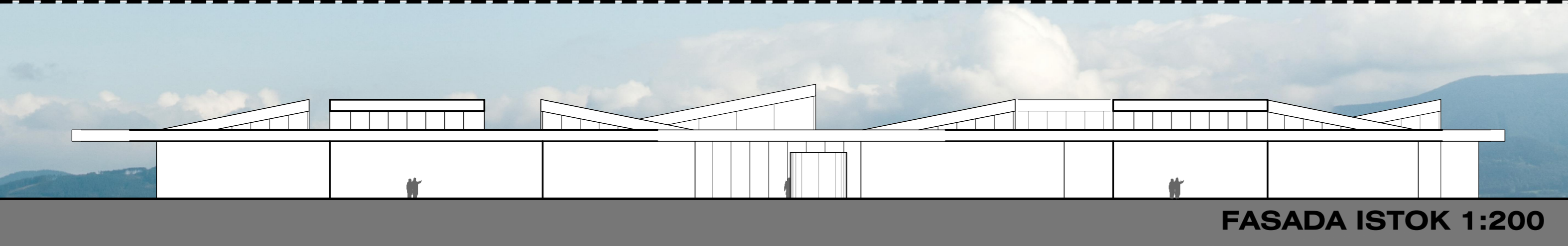
PRESJEK 3-3 1:200



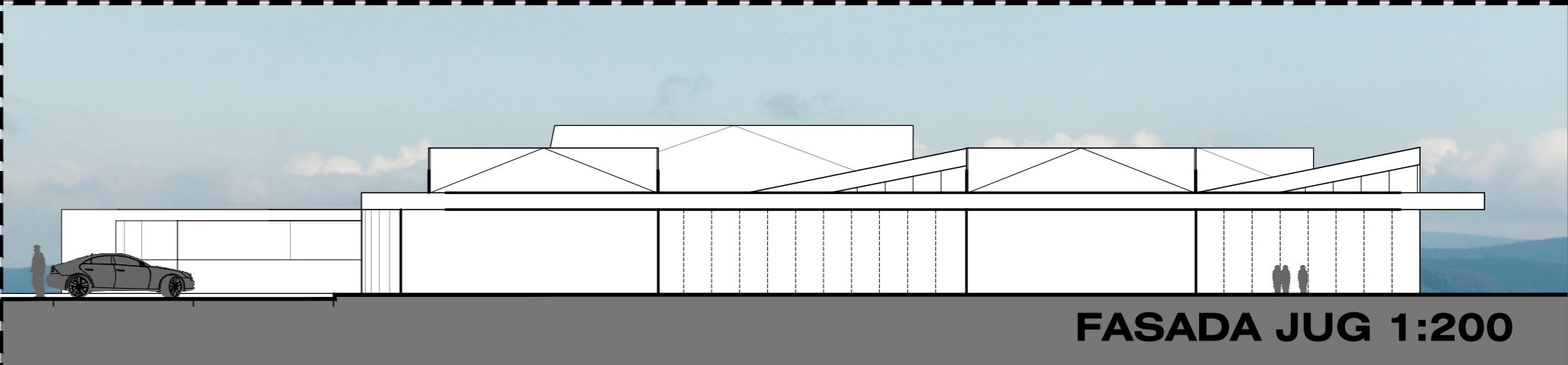
PRESJEK 2-2 1:200



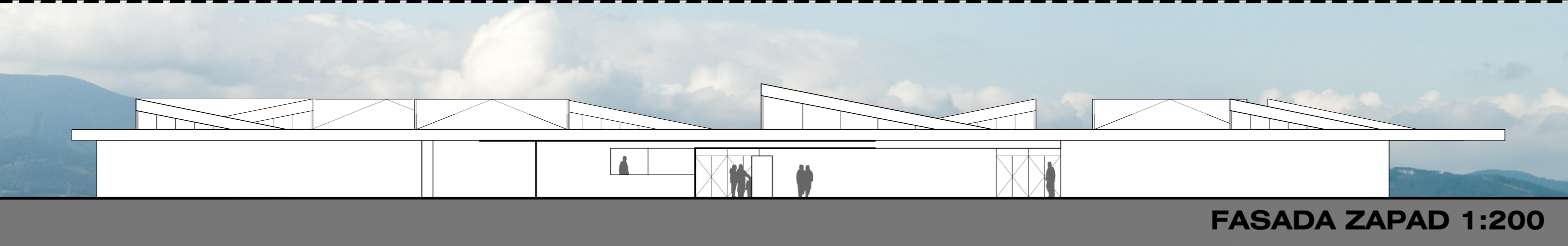
PRESJEK 4-4 1:200



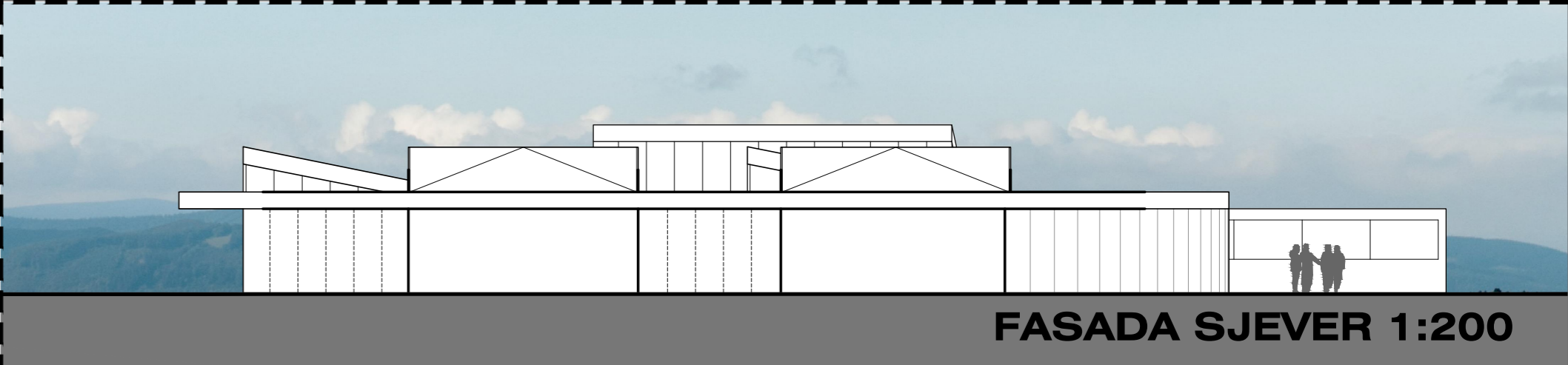
FASADA ISTOK 1:200



FASADA JUG 1:200

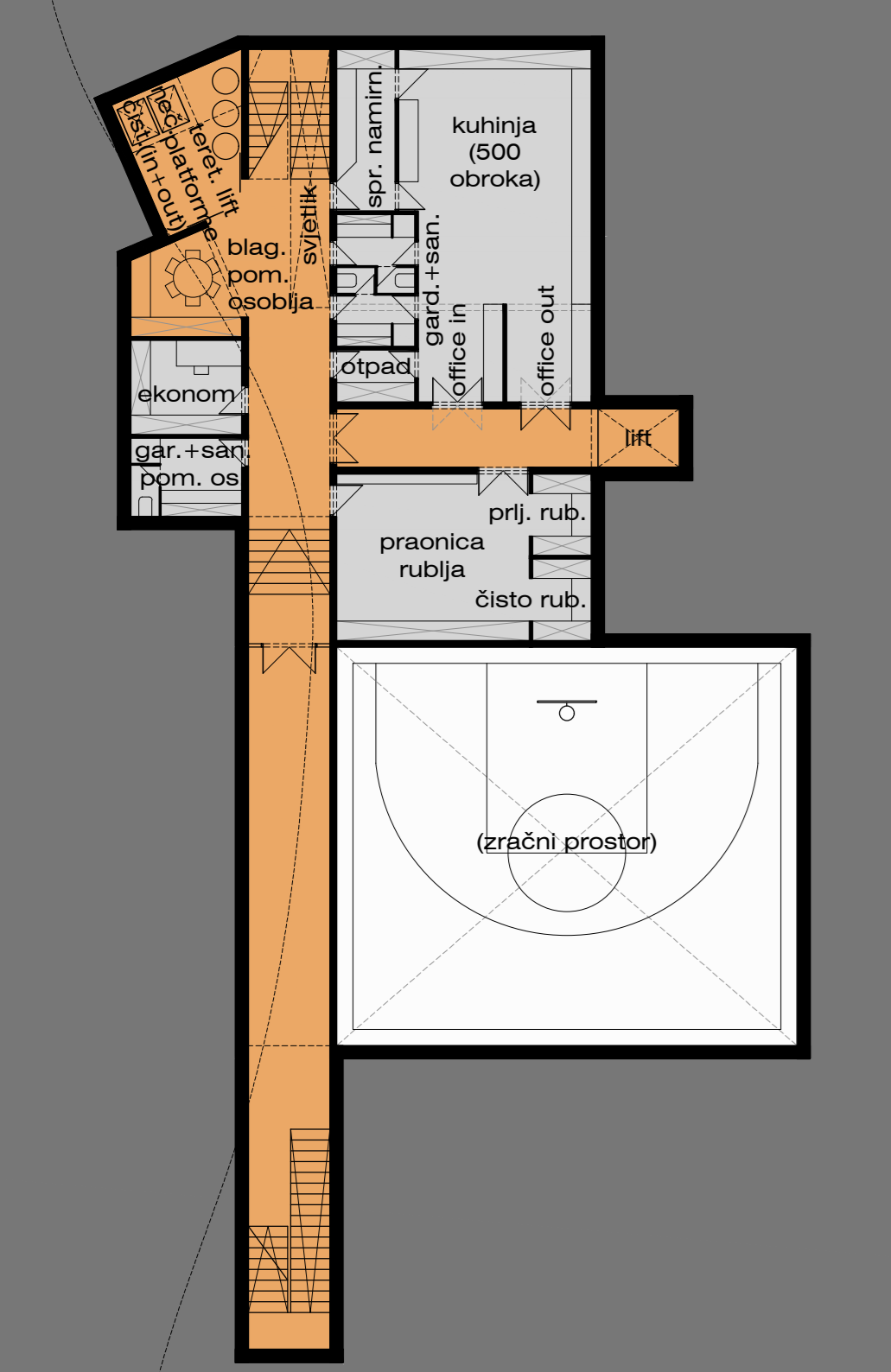


FASADA ZAPAD 1:200



FASADA SJEVER 1:200

ALTERNATIVNO RJEŠENJE: Zbog ekonomskih i tehničkih razloga (manja dubina iskopa) moguće je i rješenje sa samo jednom podrumskom etažom. Moguće dodatne namjene su dvorana za fitnes / pilates, udruge, radionice, točakjevi i slično. Obzirom na nezavisni ulaz, moguće je rad i kada je vrtić zatvoren.



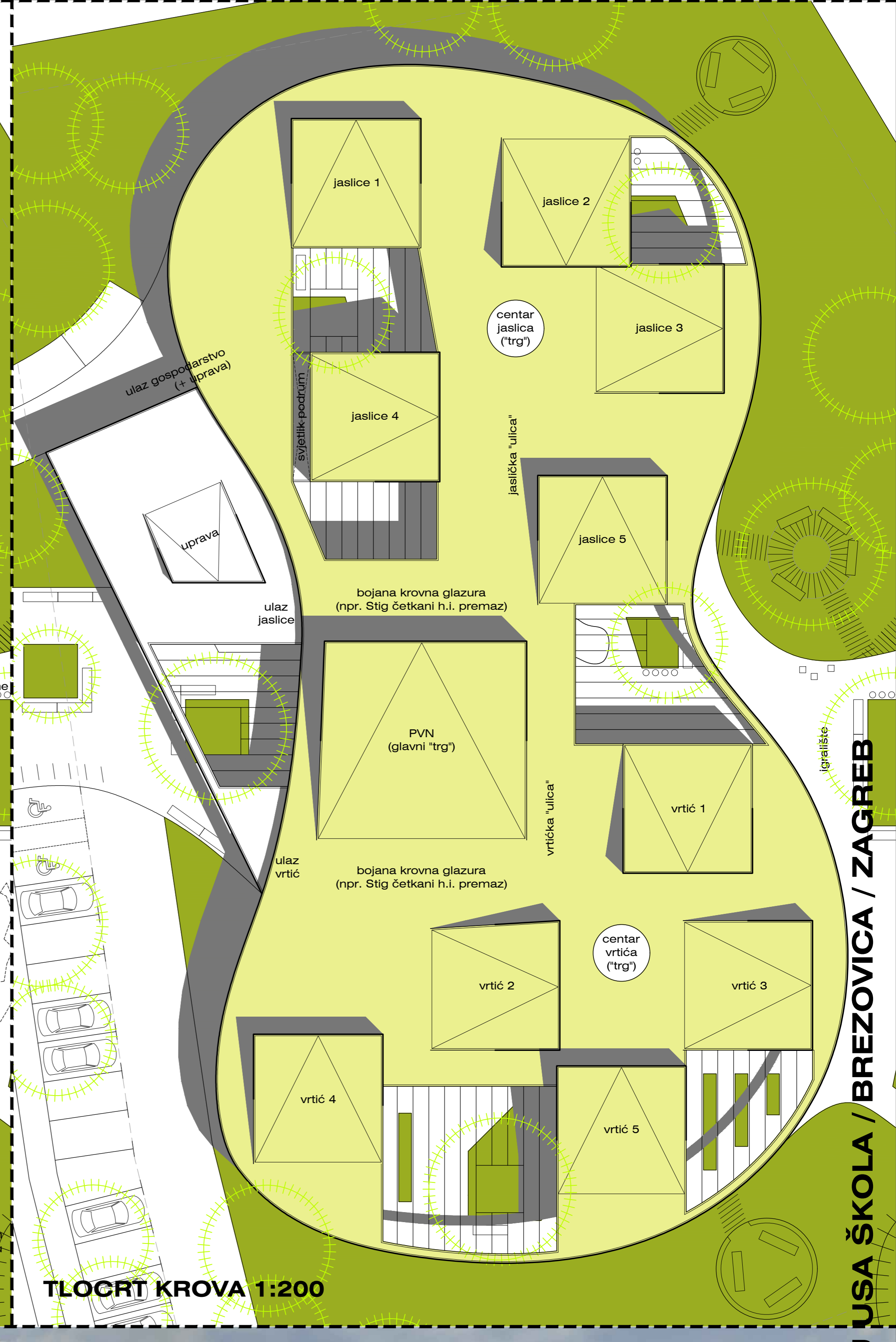
TLOCRT PODRUMA (-1) 1:200



TLOCRT SKLONIŠTA (-2) 1:200



TLOCRT PRIZEMLJA 1:200



TLOCRT KROVA 1:200



PERSPEKTIVA- ODNOS VANJSKIH PROSTORA I JEDINICA