

Kontekst
Mediteranska klima omogućuje učešćali boravak na otvorenom te intenzivan kontakt sa krajobrazom. Stoga je i tradicionalni arhitektonski jezik Mediterana razvijen u svrhu intenzivnog korištenja vanjskih prostora.
Pri projektiranju Zdravstvenog turističkog centra Biograd n/m služili smo se prirodnim i iskustvenim datostima, kako bi učinili arhitekturu održivom. Sjenila, masivni zidovi, kolonade, vrt, ariji je prirodno ventilirajućim koridori su kao jedinstveni i održivi elementi mediteranske arhitekture. Vanjski prostori, iako nemaju nužno sve elemente prostorije - zidove ili krov, stvaraju široku skalu prostornih cjelina, dok blizina mora i etična svojstva bila upotpunjavaju prirodno, terapijsko ozračje Zdravstvenog turističkog centra.

Prostorna organizacija
Prostor namijenjen budućem Zdravstvenom turističkom centru postojeca je borova šuma u neposrednoj blizini mora. U sastavu cjelokupnog zahvata nalazi se i postojeći objekti bolnice. Parcela građevinskim kapacitetom može provremenim planiranjem omogućiti izgradnju širokog programa zdravstvenog turističkih sadržaja, a da pri tome ne izgubi kvalitetu parkovnog karaktera.

Strateška podjela prometnom poveznicom dijeli prostor u više funkcionalnih sklopova:
- postojeća bolnica
- zdravstveno turistički centar ZTC - program najtežija
- zona širenja bolnice ZTC-a
- hotel
- različiti komplementarni sadržaji ZTC-a (dvorana za sportsku medicinu, smještajni kapaciteti i sl.)
Planiranom prometnom obuhvata se glavni ulaz u ZTC, pristup parkiralištu ZTC-a i bolnice, logistički ulaz i ulaz u buduće komplementarne sadržaje.

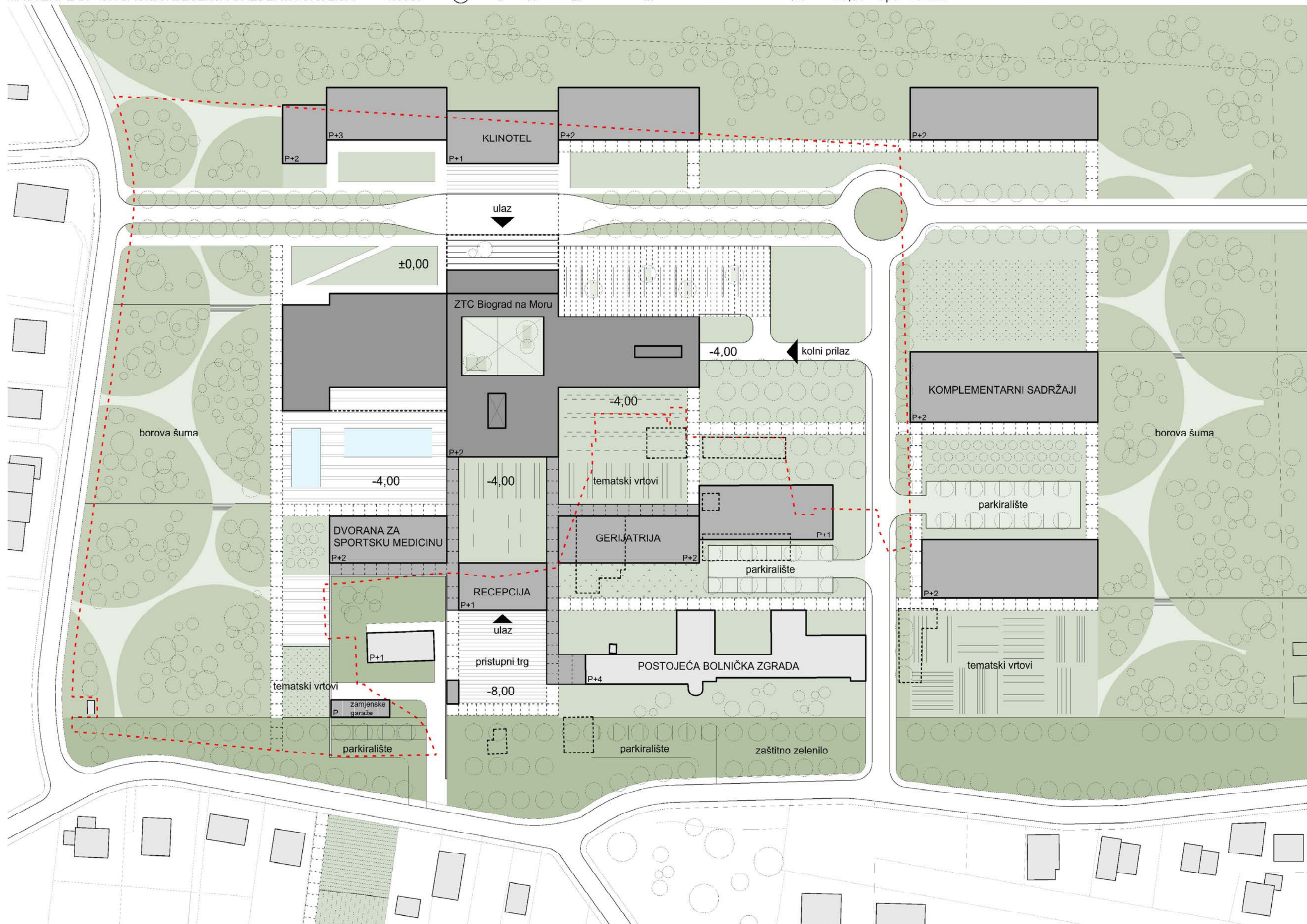
Kao što urbana poveznica organizira cjelokupan prostor tako su buduće građevine organizirane oko sistema unutarnjih ulica, arija, vrtova i trgova. Ovaj sistem omogućava toplu vezu svih funkcionalnih sklopova, u prvom etapu i u budućim etapama izgradnje, a ujedno omogućava i neovisno korištenje cjelina.
Posebna pažnja posvećena je privatnosti pojedinih sadržaja a obzirom na njihove korisnike. Kretanjem kroz prostor korisnici se mogu jednostavno orijentirati i imaju slatan kontakt sa izuzetnim vanjskim okruženjem. Prirodno, dnevno osvijetljenje je prisutno u svim prostorima što direktno utječe na terapijsku vrijednost arhitekture. Kretanje korisnika i logistička centra su u potpunosti odvojeni.

Faznost
Cjelokupni kompleks ZTC-a projektiran je na način da se može graditi u jednoj ili više faza. Na isti način je projektirana i građevina ZTC-a. Cjelokupno prostorno planiranje i projektiranje građevina pretpostavlja svaku fazu kao završenu cjelinu koja posluje neovisno o ostalim dijelovima kompleksa, bez obzira na dinamiku i faznost izvođenja. Prva faza izvođenja je ZTC, te se planira daljnja izgradnja u fazama i to Recepticija, Gerjatrija, Klinotel, Dvorana za sportsku medicinu i uvođenje pripadajućeg okoliša.

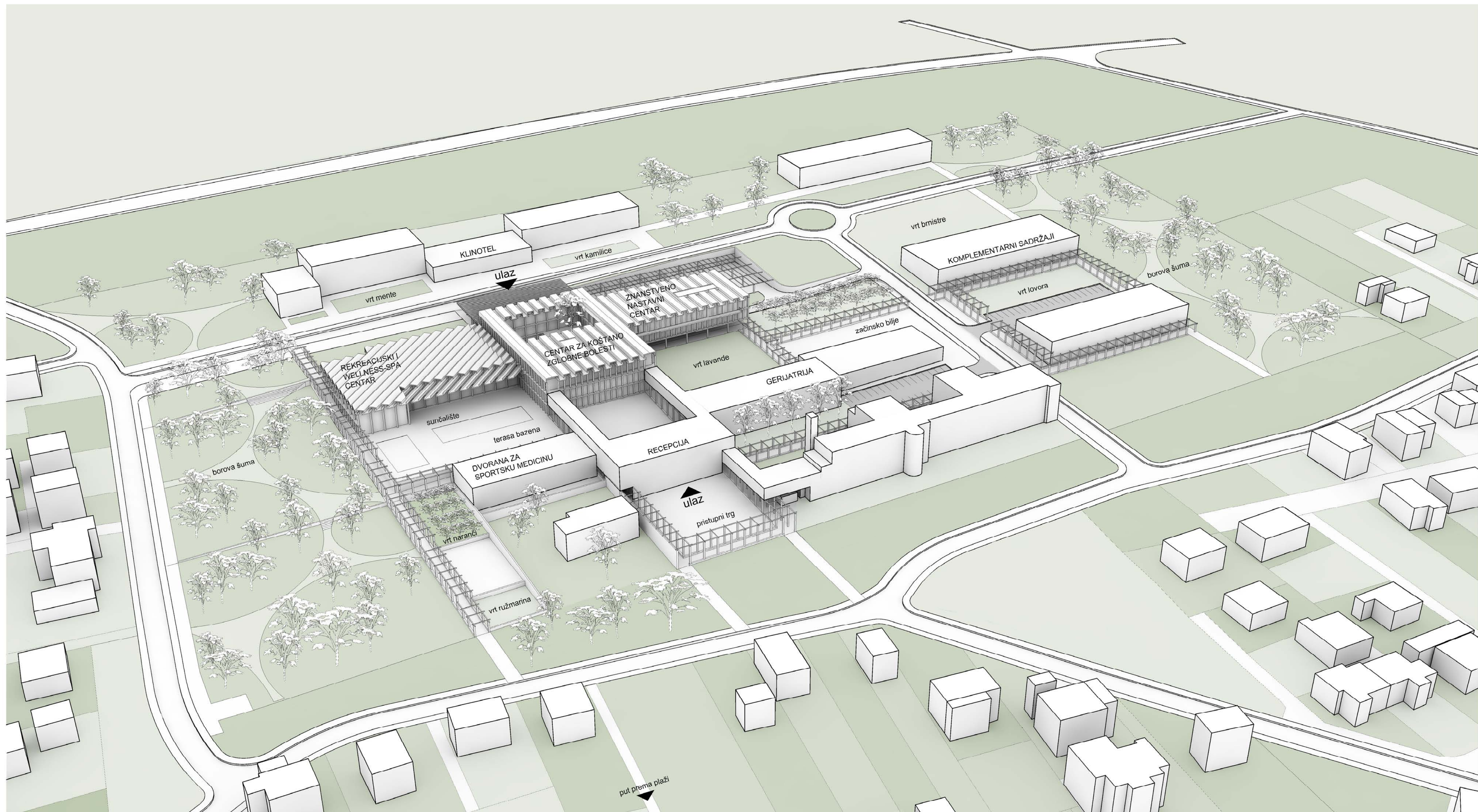
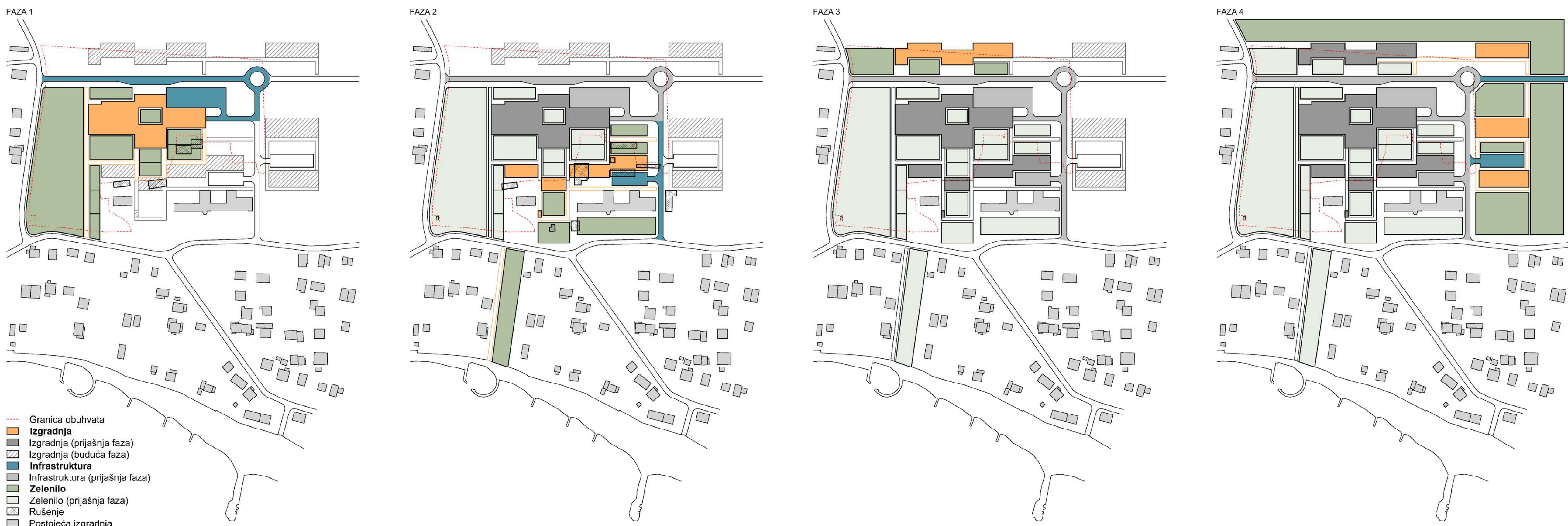
Zdravstveno turistički centar - ZTC
Osnovna dispozicija ZTC-a je centralno postavljeni 'Arboretum' oko kojeg se razvijaju tri programska krila i centralni ulazni prostor. Arboretum - palati, svojom pozicijom jasno dijeli i povezuje sve programe unutar ZTC-a:
- Znanstveno - nastavni centar
- Rekreacijski Wellness - SPA centar.
Poveznica svih programa je vertikalna jezgra koja omogućuje jasnu orijentaciju unutar građevine. Jezgra povezuje sve sadržaje s glavnim ulazom i ulazom sa parkirališta, što predstavlja racionalno rješenje u povezanju neovisnih programsko - prostornih cjelina.
U svrhu povezivanja i nadopunjavanja programa, na istim i međusobno povezanim katovima, projektirani su komplementarni programi različitih programskih sklopova. Kretanje posjetitelja i osoblja je odvojeno, a dostava je centralno postavljena na nivou natkrivenog parkinga na etaži sušenja. Garažu koriste svi korisnici, a moguće je i povezivanje sa bolnicom.
Građevine je modularno projektirane što omogućuje jednostavnu izmjenu programa. Glavni hodnici ajever-jug povezujući će ZTC a postojećom bolnicom, južnim ulazom i ostalim komplementarnim sadržajima u budućnosti. Na taj način je moguće izgraditi građevinu u više etapa prema potrebama Investitora.
Materializacija građevine ostvarena je upotrebom tradicionalnih, lokalnih materijala i suvremene tehnologije. Osnovni element je konstrukcija koja čini okosnicu arhitektonskog oblikovanja građevine. Isto tako, projektirani su funkcionalni i tradicionalni elementi - zid, stup, greda, pergola, vrt i ispuha.

Zdrava arhitektura za zdravstveni turizam
Zdravlje ljudi je direktno povezano sa zdravim okolišem, stoga održiva arhitektura poštuje i pobuđuje zdrave navike ljudi. Svi elementi arhitektonskih cjelina ZTC-a projektirani su u svrhu zdravog boravka i održivosti prostora u kojem korisnici ZTC-a borave.
Potrošnja prostornih kapaciteta, materijala i energije u izgradnji i korištenju optimirane su kroz sistem zelenih površina, skupljanja i recikliranje kišnice i vode, obrane od prekomjernog zagrijavanja i hlađenja, korištenje prirodnog dnevnog svjetla, optimalnog dimenzioniranja vertikalne i horizontalne komunikacije, više-funkcionalnost građevine i visoki stupanj korištenja svakog m².

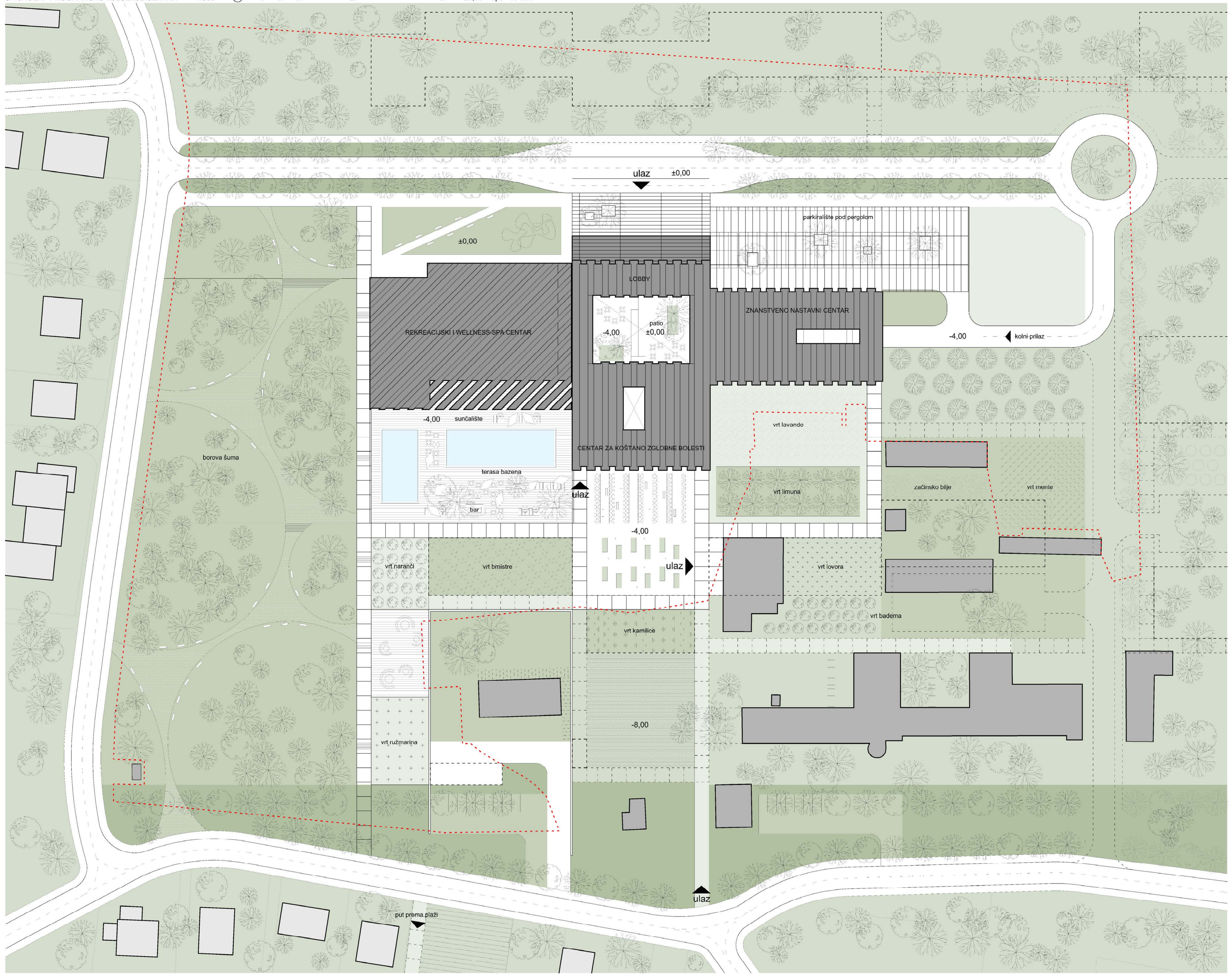
Održivi pristup u projektiranju, izvedbi i održavanju ZTC-a
- Uspjeh potencijalno visokog izgrađenosti u svrhu čuvanja prostornih resursa prostor izgleda kao park
- Objekti su raspoređeni u prostoru te se optimalno proširuju zelenicom
- Jednostavna struktura građevine omogućuje brzo i jednostavno prostorno promjene
- Dobra i jasna dispozicija stubišta u građevini omogućava korisnicima kraće veze i manju potrebu za korištenjem dizala
- Velike svinjane krovove koriste se za skupljanje vode i sunčane energije. Voda se koristi za navodnjavanje, tuširanje, isprisanje, a sunčeva energija za grijanje bazenske vode i proizvodnju energije
- Osjećenje, zaštita od sunca i kvalitetna izolacija koristi se u svrhu značajnog smanjenja gubitaka energije
- Građevinska tehnologija prilagođena je lokalnim resursima, a građevinski materijal doprema se iz neposredne blizina - lokalni materijali



SHEMATSKI PRIKAZ FAZNE IZGRADNJE



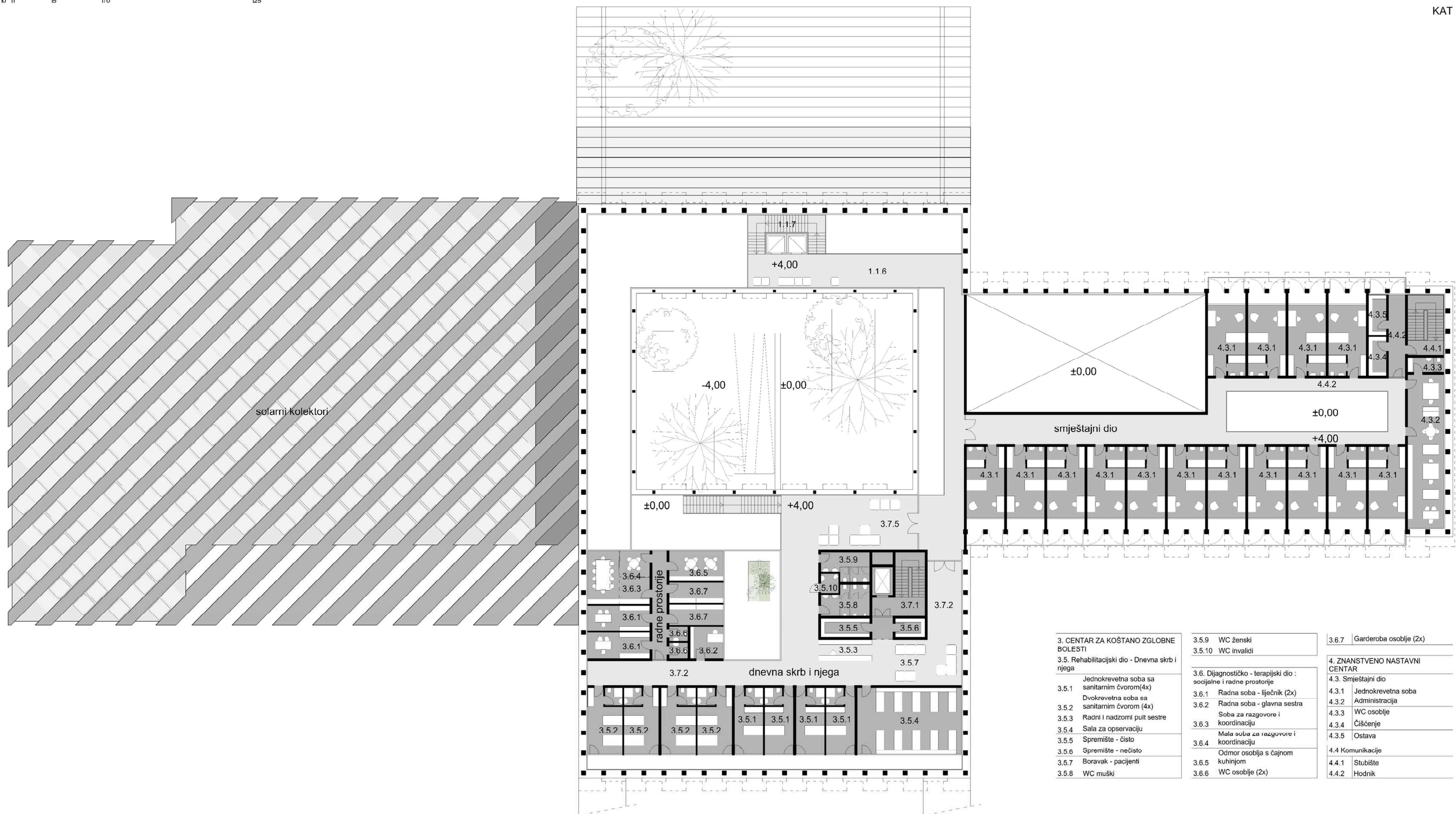
HEMA FUNKCIONALNE ORGANIZACIJE PROSTORA NAKON SVIH FAZA IZGRADNJE



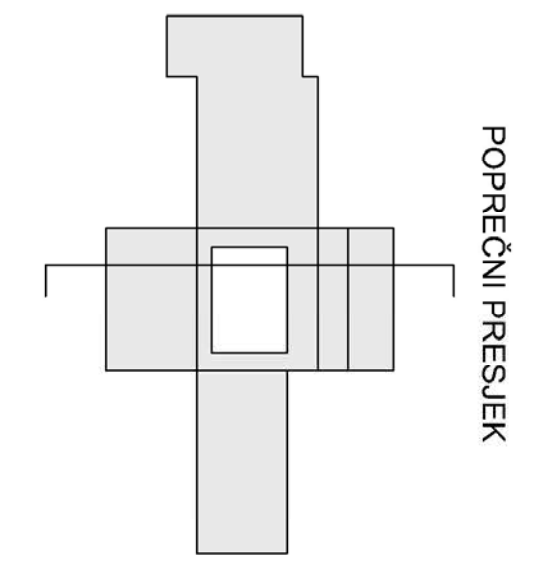
PROSTORNI PRIKAZ - POGLED NA GLAVNI ULAZ



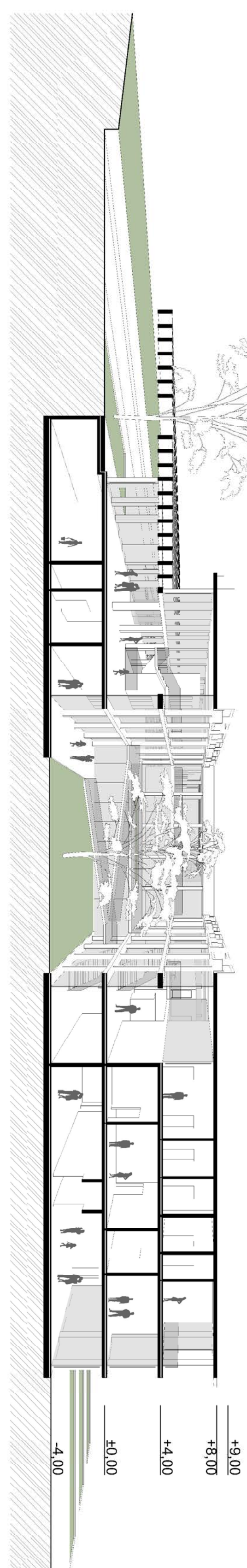
PROSTORNI PRIKAZ - POGLED S JUGA



3. CENTAR ZA KOSTANO ZGLOBNE BOLESTI	3.5.9 WC ženski	3.6.7 Garderoba osoblje (2x)
3.5. Rehabilitacijski dio - Dnevna skrb i njega	3.5.10 WC invalidi	
Jednokrevetna soba sa sanitarnim čvorom(4x)	3.6. Dijagnostičko - terapijski dio i socijalna i fizične prostorije	4. ZNANSTVENO NASTAVNI CENTAR
Dvokrevetna soba sa sanitarnim čvorom (4x)	3.6.1 Radna soba - liječnik (2x)	4.3. Smeštajni dio
Radni i nadzorni pult sestara	3.6.2 Radna soba - glavna sestra	4.3.1 Jednokrevetna soba
Soba za razgovore i koordinaciju	3.6.3 Kabinetska	4.3.2 Administracija
Spremište - čisto	3.6.4 Kabinetska za razgovore i koordinaciju	4.3.3 WC osoblje
Spremište - nečisto	3.6.5 Odmor osoblja sa čajnom kuhinjom	4.3.4 Čišćenje
Boravak - pacijenti	3.6.6 WC osoblje (2x)	4.3.5 Ostava
WC muški		4.4. Komunikacija
		4.4.1 Stučilo
		4.4.2 Hodnik



POPREČNI PRESJEK

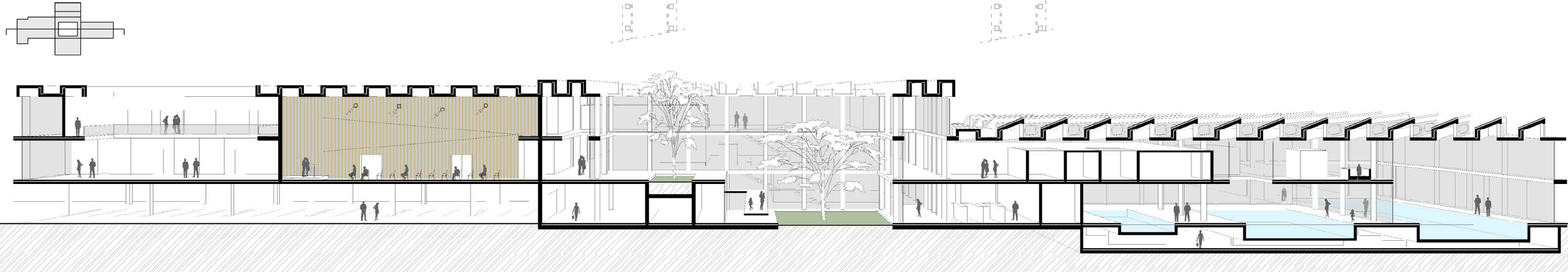


1. ZAJEDNIČKI PROSTORI ZTC-a	2.3. Masaža	2.3.7 Garderoba
1.1.1. Ulazni prostor	2.4. Masažakozmetika	2.3.9 WC
1.1.3. Vjetrotoran	2.4.5. Mala plastična kirurgija	2.3.9 Tuševi
1.1.2. Recepcija	2.4.6. Medicinski trim - kabinet	2.3.10 Centralni prostor
1.1.3. Hodnik 1	2.4.7. Zajednička gimnastička	2.3.11 Parna kabina
1.1.4. Vjetrotoran	2.4.8. Spremište	2.3.12 Soft-Sauna
1.1.5. Lobby sa cafe barom		2.3.13 Finska sauna - mješovita
1.1.6. Hodnik 2		2.3.14 Ženska sauna
1.1.7. Stučilo		2.3.15 Rain - sky tuševi
	2.3. Wellness i Spa	2.3.16 Pojedinačni tuševi
	2.3.1. Lobby	2.3.17 Zajednički tuševi
	2.3.2. Trgovina	2.3.18 Whirpool
	2.3.3. Blagajna - info	2.3.19 Hladni bazen
2. REKREACIJSKI I WELLNESS - SPA CENTAR	2.3.4. WC muški	2.3.20 Prostor za opuštanje
2.4. Fitness/Kozmetika/Beauty	2.3.5. WC ženski	
2.4.1. Predprostor kozmetika	2.3.6. WC invalidi	
2.4.2. Prostor za osoblje		



3. CENTAR ZA KOSTANO ZGLOBNE BOLESTI	3.4.3. Prihvatni laboratorij	4.1.4. WC ženski
3.3. Dijagnostički dio - prijem i čekalica	3.4.4. Prostorija za analize snimki i konzultacije	4.1.5. WC invalidi
3.3.1. Front office	3.4.5. CT - snimanica	4.1.6. Spremište cafe bara
3.3.2. Back office	3.4.6. Tehnički prostor CT-a	
3.3.3. Čekalica	3.4.7. Kontrolna soba	4.2. Kongresni dio
3.3.4. WC muški	3.4.8. MRT - snimanica	4.2.1. Lobby sa barom
3.3.5. WC ženski	3.4.9. Tehnički prostor MRT-a	4.2.2. Velika dvorana sa spremištem
3.3.6. WC osobe s invaliditetom	3.4.10. Kontrolna soba MRT-a	4.2.3. Malo dvorana sa spremištem
3.3.7. Ostava - medicinski aparati		4.2.4. Dvorana za sastanke
3.3.8. Spremište - čisto		4.2.5. Soba za roštiljare
3.3.9. Spremište - nečisto		4.2.6. Garderoba za goste
3.3.10. Spremište - potrošni materijal		4.2.7. WC za goste
	4. ZNANSTVENO NASTAVNI CENTAR	4.2.8. Administracija
3.4. Dijagnostički dio - funkcionalna zona	4.1. Ulazni prostor	4.2.9. Ostava catering
3.4.1. Obična ambulanta (2x)	4.1.1. Info/pul/recepcija	4.3. WC osoblje
3.4.2. Specijalistička ambulanta (4x)	4.1.2. Back office	4.2.10. WC osoblje
	4.1.3. WC muški	4.2.11. Spremište

UZDUŽNI PRESJEK

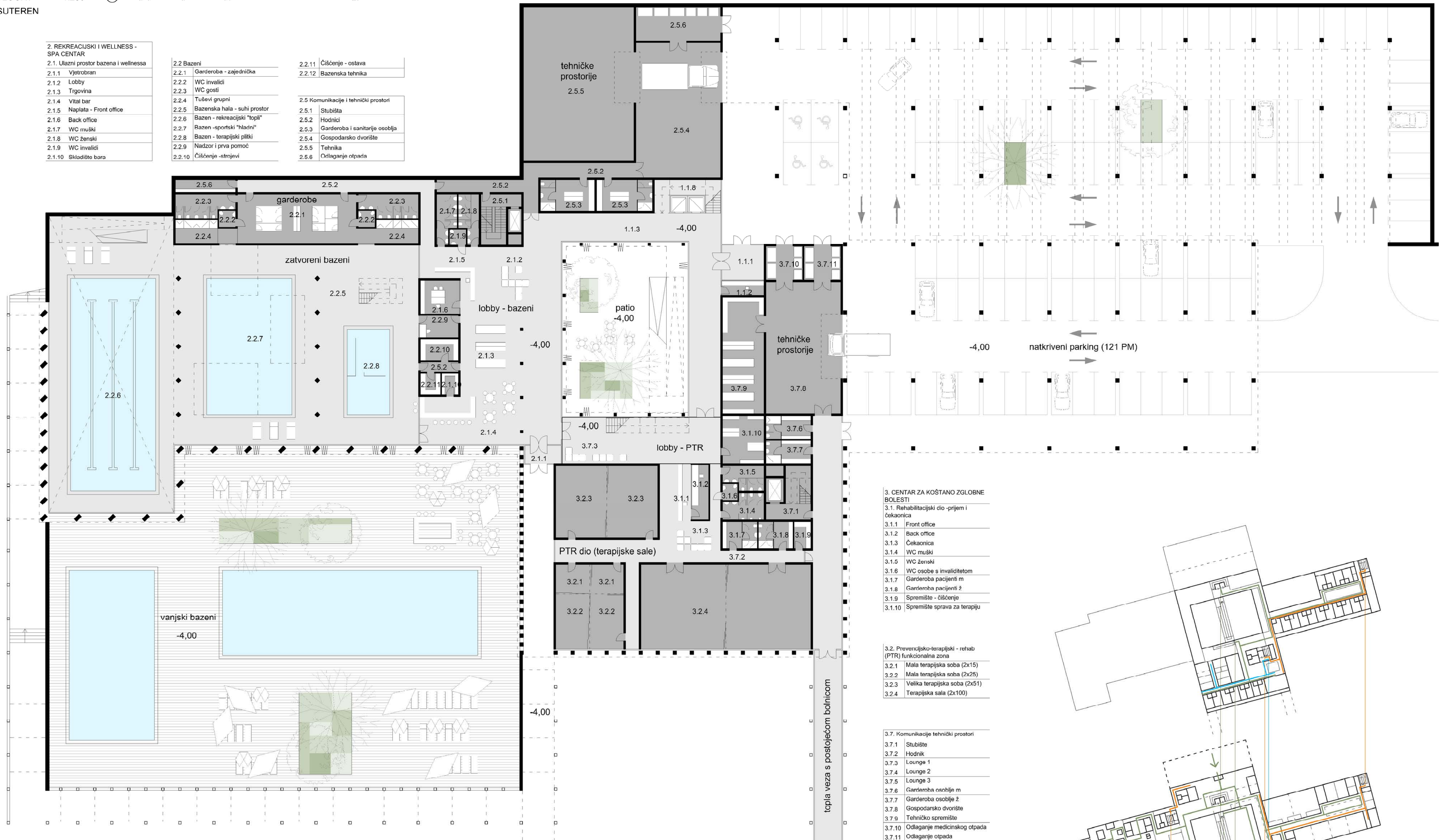


PROSTORNI PRIKAZ - POGLED NA PATIO

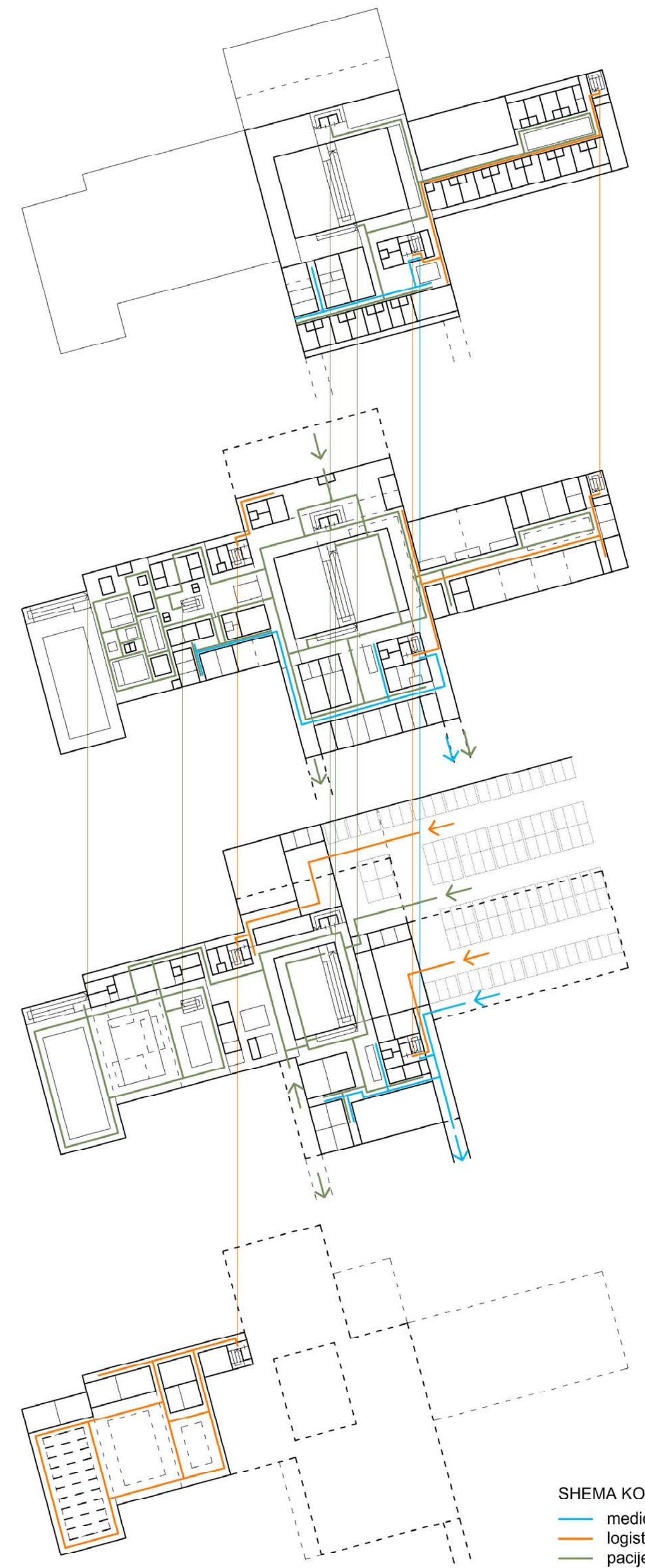
- 2. REKREACIJSKI I WELLNESS - SPA CENTAR**
- 2.1. Ulazni prostor bazena i wellnessa
 - 2.1.1 Vjetrobran
 - 2.1.2 Lobby
 - 2.1.3 Trogivna
 - 2.1.4 Vlat bar
 - 2.1.5 Naplata - Front office
 - 2.1.6 Back office
 - 2.1.7 WC muški
 - 2.1.8 WC ženski
 - 2.1.9 WC invalidi
 - 2.1.10 Skladište bara

- 2.2.2.1 Garderoba - zajednička
- 2.2.2.2 WC invalidi
- 2.2.2.3 WC gosti
- 2.2.4 Tušovi grupni
- 2.2.5 Bazenska hala - suhi prostor
- 2.2.6 Bazeni - rekreacijski "topli"
- 2.2.7 Bazeni - sportski "hladni"
- 2.2.8 Bazeni - terapijski plitki
- 2.2.9 Nadzor i prva pomoć
- 2.2.10 Čišćenje - strojevi

- 2.2.11 Čišćenje - ostava
- 2.2.12 Bazenska tehnika
- 2.5.1 Stubišta
- 2.5.2 Hodnici
- 2.5.3 Garderoba i sanitarije osoblja
- 2.5.4 Gospodarsko dvorište
- 2.5.5 Tehnika
- 2.5.6 Odlaganje otpada



- 3. CENTAR ZA KOŠTANO ZGLOBNE BOLESTI**
- 3.1. Rehabilitacijski dio - prijem i čekavnica
 - 3.1.1 Front office
 - 3.1.2 Back office
 - 3.1.3 Čekavnica
 - 3.1.4 WC muški
 - 3.1.5 WC ženski
 - 3.1.6 WC osobe s invaliditetom
 - 3.1.7 Garderoba pacijenti m
 - 3.1.8 Garderoba pacijenti ž
 - 3.1.9 Spremište - čišćenje
 - 3.1.10 Spremište sprava za terapiju
- 3.2. Preventivno-terapijski - rehab (PTR) funkcionalna zona**
- 3.2.1 Mala terapijska soba (2x15)
 - 3.2.2 Mala terapijska soba (2x25)
 - 3.2.3 Velika terapijska soba (2x51)
 - 3.2.4 Terapijska sala (2x100)
- 3.7. Komunikacije i tehnički prostori**
- 3.7.1 Stubište
 - 3.7.2 Hodnik
 - 3.7.3 Lounge 1
 - 3.7.4 Lounge 2
 - 3.7.5 Lounge 3
 - 3.7.6 Garderoba osoblja m
 - 3.7.7 Garderoba osoblja ž
 - 3.7.8 Gospodarsko dvorište
 - 3.7.9 Tehničko spremište
 - 3.7.10 Odlaganje medicinskog otpada
 - 3.7.11 Odlaganje otpada



ENERGETSKA UČINKOVITOST I ZAŠTITA OKOLIŠA

