



postojeći zid kojeg je moguće rušiti

novi zid

ulaz u centar duhovne obnove s galerijom

terasa cafea

glavni ulaz u zgradu

obnovljena fontana

sipina

klupa

popločeni pristup

mogući ulaz zaposlenika

parking za bicikle (15 bicikala)

postojeći kameni podzid

ulaz u crkvu Sv. Marije

klupa

pristup iz smjera Lepoglave

kolna rampa u podrum

pješačka staza (sipina)

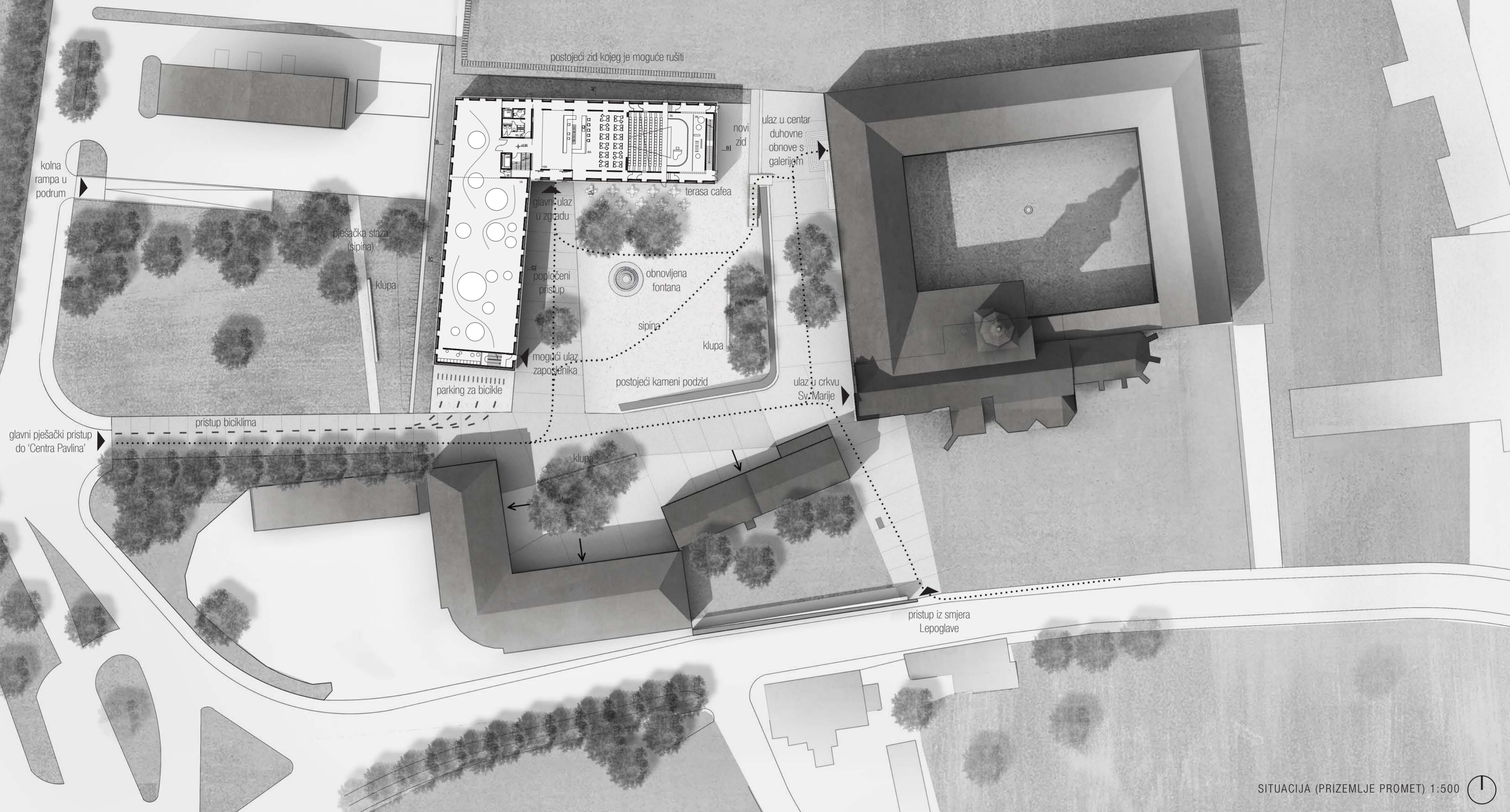
klupa

glavni pješački pristup do 'Centra Pavlina'



legenda prometovanja:

- turisti
- biciklisti - - -
- dostava →



SITUACIJA (PRIZEMLJE PROMET) 1:500

URBANISTIČKI KONCEPT

Osnovna odrednica pri koncipiranju volumena zgrade jest dosljedno poštivanje propisanih horizontalnih i vertikalnih gabarita. Zgrada je osmišljena unutar granica definiranih Konzervatorskim propozicijama za provedbu natječaja. U tom kontekstu zgrada je tlocrtno koncipirana u obliku slova L, odnosno u gabaritu sličnom postojećoj zgradi. Unutar propisanih granica je i visina zgrade, koja do vijenca iznosi 8,30 metara.

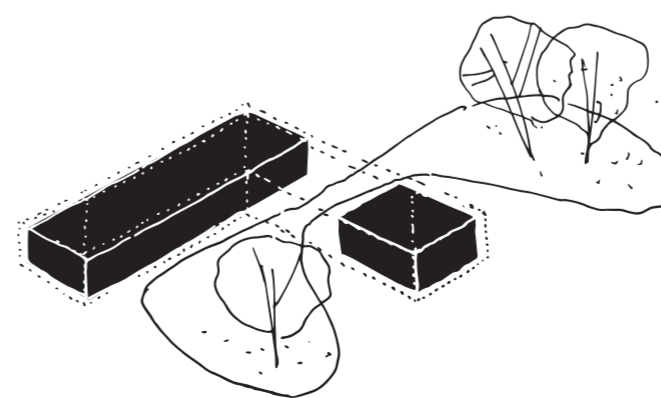
Ulaz u zgradu lociran je neposredno iz unutarnjeg dvorišta, na južnom pročelju sjevernog kraka zgrade. Posjetitelji novog 'Centra Pavlina' zgradi

prilaze s postojećeg parkirališta iz smjera jugozapada, pa ovako pozicionirani ulaz postaje prvi element zgrade koji posjetitelj uočava pristupom u unutarnje dvorište. Ulaz je zamišljen transparentno - tako da posjetitelj (odmah po prolasku kroz ulazni vjetrobran) kroz otvore na suprotnom pročelju ulaznog hola ugleda siluetu okolnih brežuljaka sjeverno od lokacije. Štoviše, sa sjeverne strane višetažnog ulaznog hola korisnici mogu promatrati vizualno atraktivnu zgradu lepoglavske kaznionice. Krećući se u suprotnom smjeru, izlaskom iz višetažnog ulaznog hola, posjetiteljima se postupno

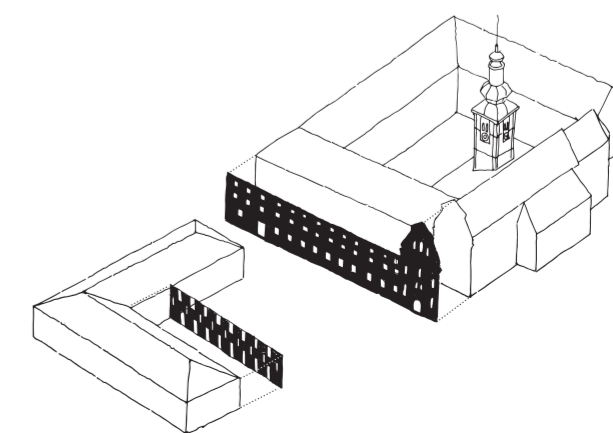
otvara pogled na postojeći samostan, barokno pročelje crkve Sv. Marije i 'gostinjska', te krivoljuku brijega u njihovoj pozadini.

U zapadnom krilu zgrade smješten je izložbeni prostor, također transparentno koncipiran - vizualno povezuje park na zapadnoj strani zgrade s unutarnjim dvorištem i vizurom postojećeg samostana na istočnoj strani.

Na ovaj način nova zgrada postaje difuzni 'provodnik' vizurnih linija, neodvojiv sastavni dio šireg samostanskog kompleksa.

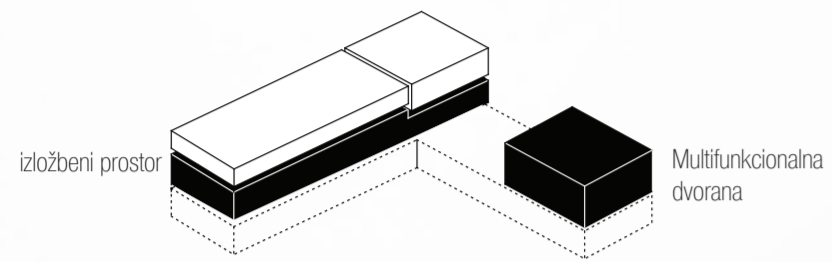


Shema pozicioniranja ulaznog hola, transparentno koncipiranog (preko unutarnjeg dvorišta s južne strane hol vizualno povezuje samostanski kompleks i buduću zelenu površinu na sjeveru, te južnu i sjevernu siluetu okolnih brežuljaka u drugom planu).

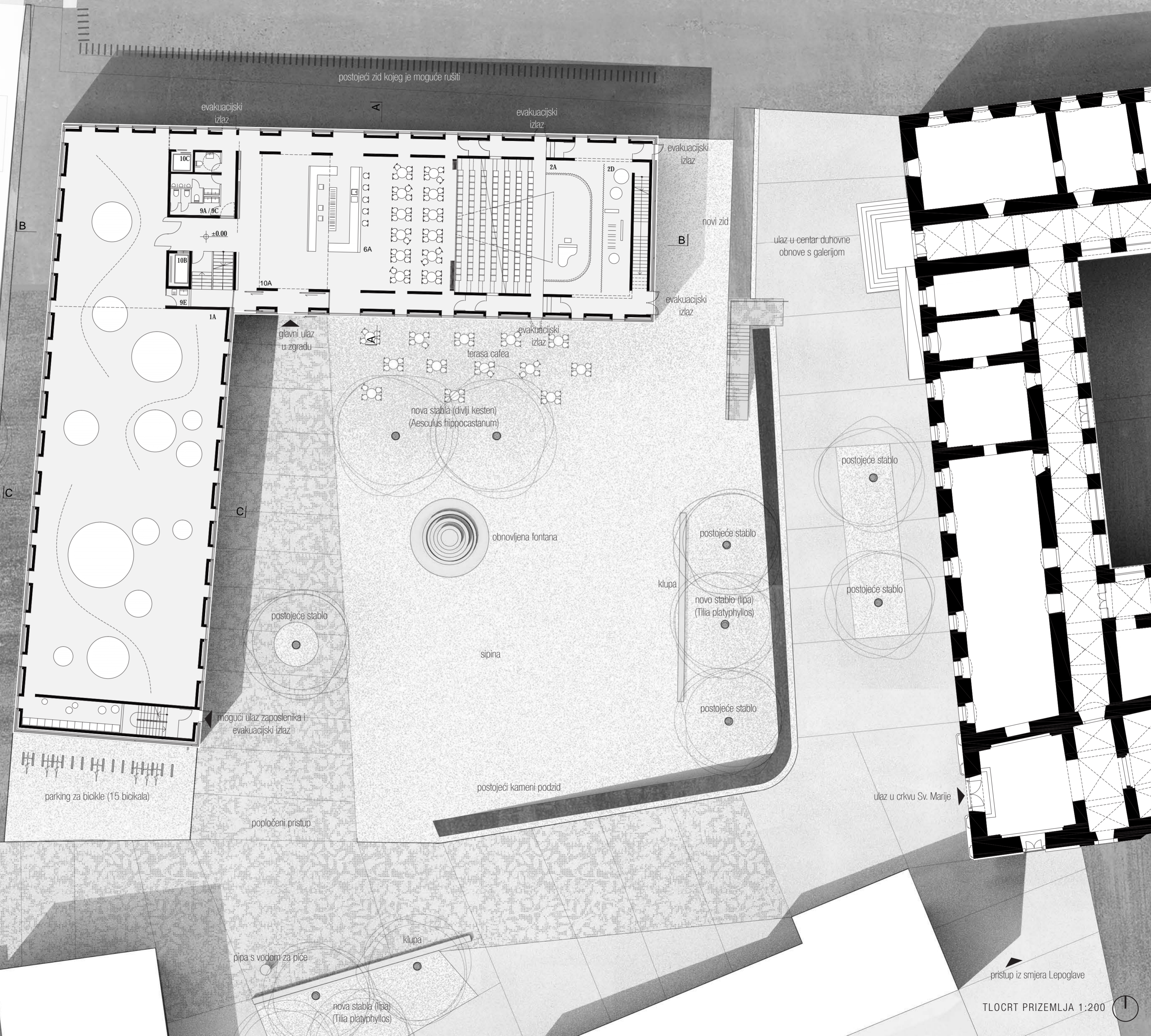


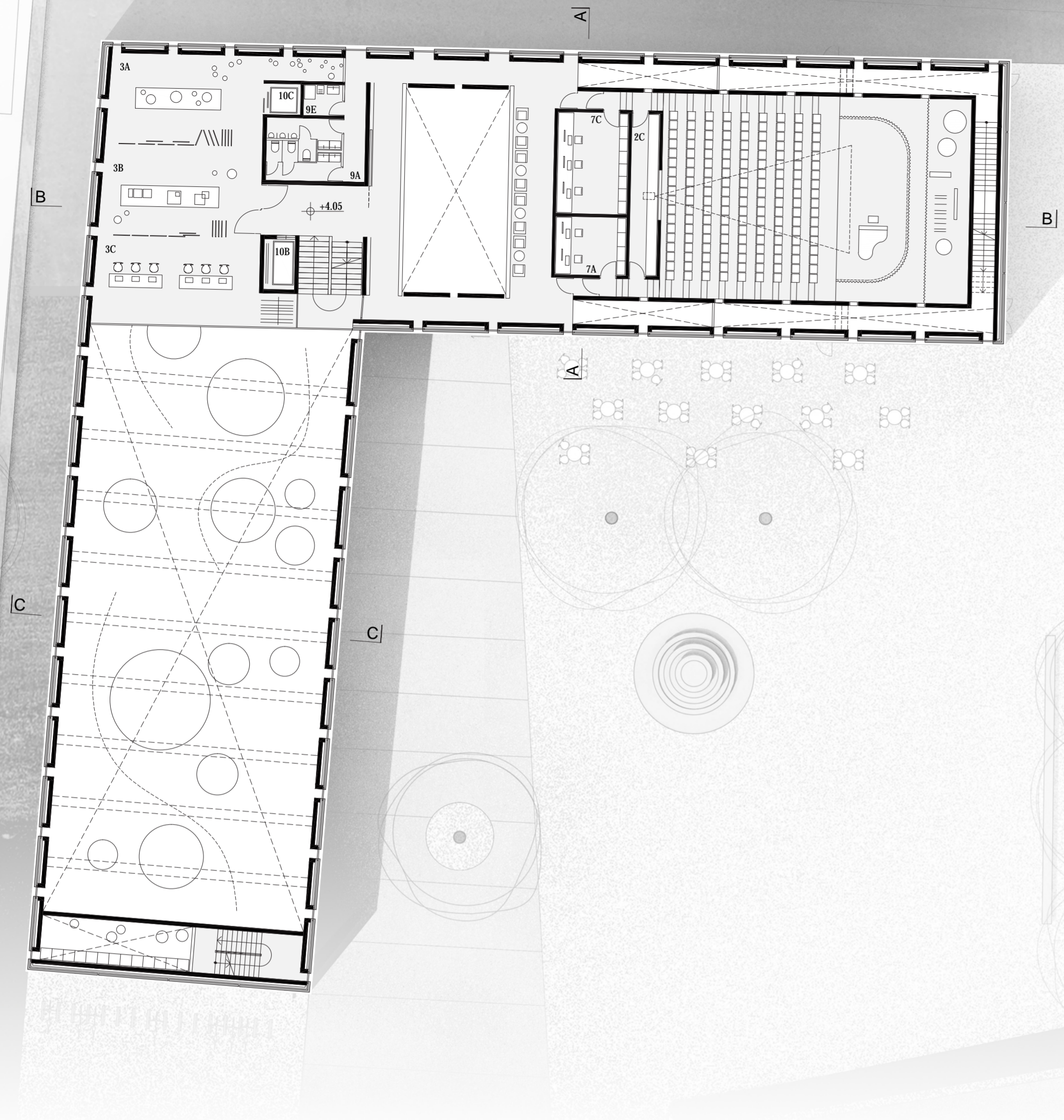
Shema 'suočavanja' dva-gabarita duž perimetra unutarnjeg dvorišta - postojećeg samostanskog kompleksa s crkvom i budućim Centrom duhovne obnove, te nove zgrade 'Centra Pavlina'

I	CENTAR ZA POSJETITELJE	
1A	Izložbeni prostor za stalne i povremene izložbe	597,75 m ²
2A	Multifunkcionalna dvorana s pozornicom	202,20 m ²
2D	Spremište rekvizita	30,50 m ²
III	UGOSTITELJSTVO	
6A	Kavana	120,25 m ²
V	POMOĆNE PROSTORIJE ZA SVE NAMJENE	
9A	Sanitarije centra za posjetitelje	
9C	Sanitarije kavane	23,78 m ²
9E	Spremište čistača/ica	2,98 m ²
VI	KOMUNIKACIJE	
10A	Ulazni hol	70,10 m ²
10B	Osobno dizalo	4,75 m ²
10C	Teretno dizalo	3,46 m ²



Programska shema prizemlja





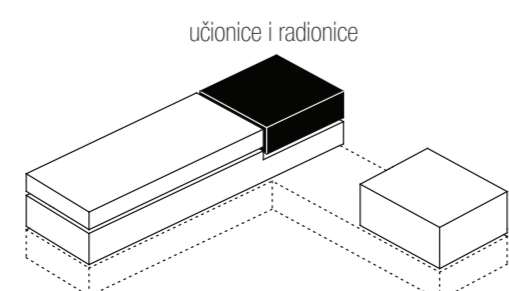
TLOCRT MEZANINA (MEĐUETAŽE) 1:200

I	CENTAR ZA POSJETITELJE	
2C	Režija i projekcije	12,05 m ²
3A	Radionica / učionica	45,66 m ²
3B	Radionica / učionica	45,66 m ²
3C	Radionica / učionica	45,66 m ²

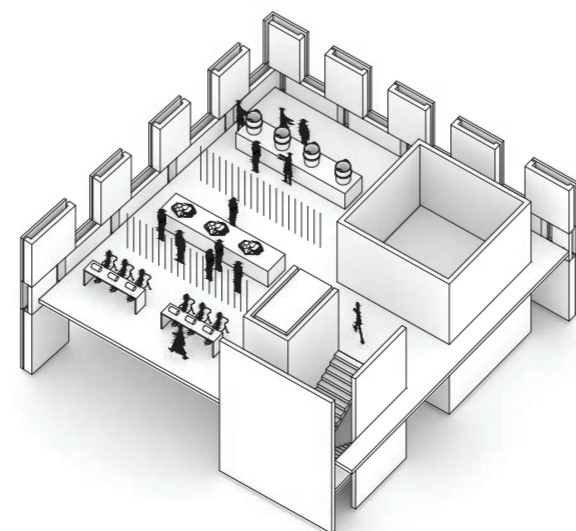
IV	SERVISNE PROSTORIJE ZA SVE KORISNIKE	
7A	Soba za nadzor	12,00 m ²
7C	Servisna soba za IT i multimediju	20,45 m ²

V	POMOĆNE PROSTORIJE ZA SVE NAMJENE	
9A	Sanitarije centra za posjetitelje	23,78 m ²
9E	Spremište čistača/ica	2,98 m ²

VI	KOMUNIKACIJE	
10B	Osobno dizalo	4,75 m ²
10C	Teretno dizalo	3,46 m ²



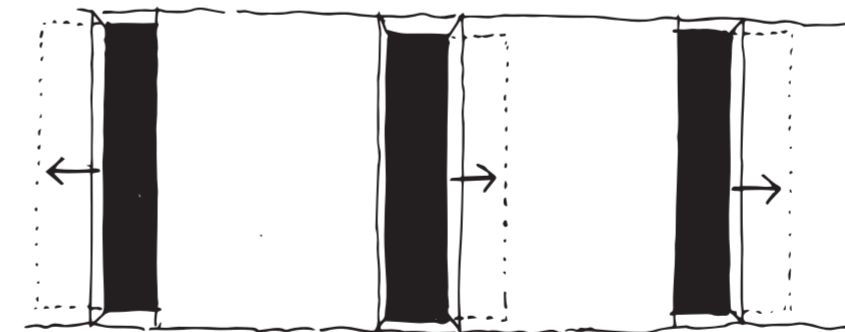
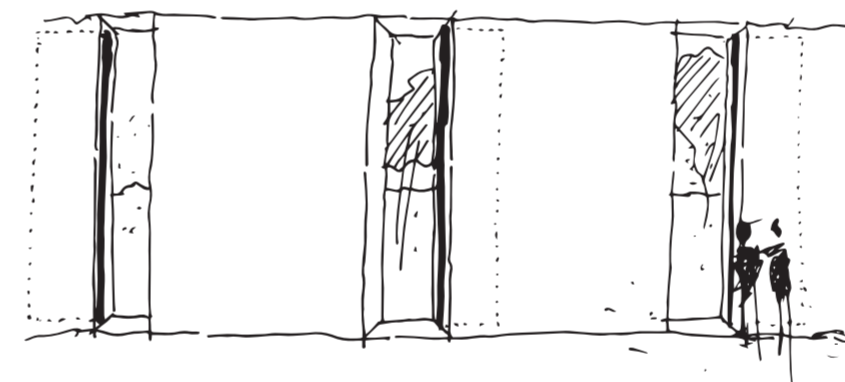
Programska shema mezanina (međuetáže)



Shema prirodnog osvjetljenja učionica



POGLED U IZLOŽBENI PROSTOR S OTVORENIM PANELIMA



Shema zatvaranja i otvaranja panela na pročelju.



POGLED U IZLOŽBENI PROSTOR SA ZATVORENIM PANELIMA

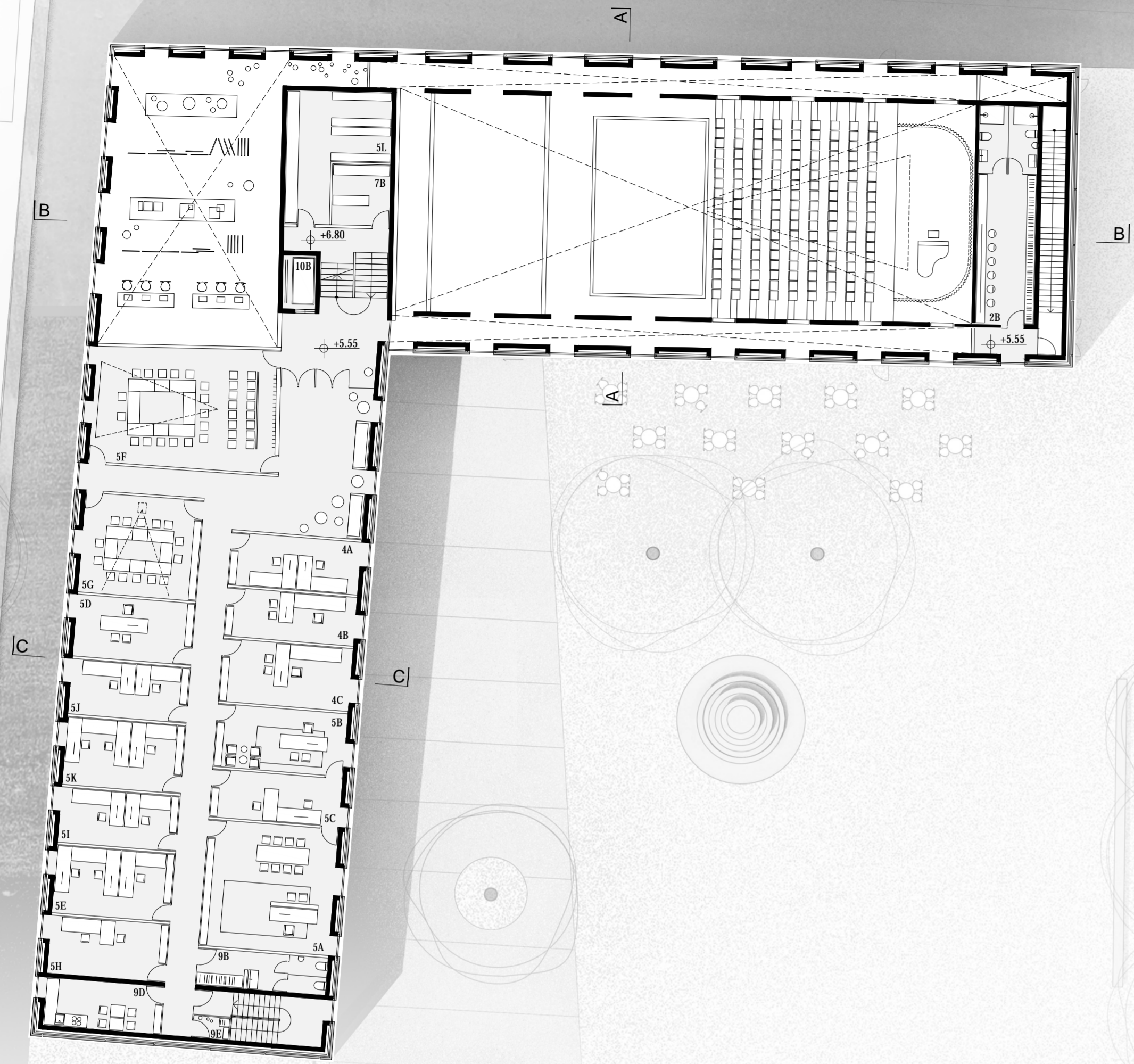
Jedna od uloga dvostrukih zidova jest i mogućnost ugradnje kliznih panela za zasjenjenje / zamračenje unutarnjih prostora. U izložbenom prostoru paneli omogućuju i zatvaranje / pregradnju galerije za potrebe ovjesa slika i plakata. U slučaju zatvaranja panela u razini prizemlja, prirodna svjetlost dopire u izložbeni prostor kroz otvore na nivou mezanina. Takvo bazilikalno osvjetljenje jedno je od najprimjerenijih načina osvjetljenja izložbenih prostora. U slučaju otvorenih panela u prizemlju, iz izložbenog prostora omogućena je vizualna komunikacija s prirodnim i urbanim krajolikom eksterijera.



Pavlinski samostan u Svetom Petru u Šumi

Le Corbusier: Samostan La Tourette, Francuska

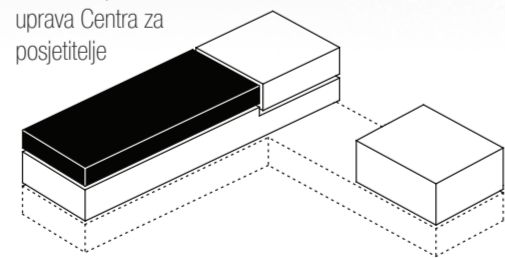
Dom Hans van der Laan: Proširenje samostana St. Benedict u Vaalsu, Nizozemska



TLOCRT 1. KATA 1:200

I	CENTAR ZA POSJETITELJE	
2B	Garderoba i sanitarije glumaca	47,38 m ²
4A	Administracija CZP	16,72 m ²
4B	Tajnik/ca	14,98 m ²
4C	Upravitelj/ica	20,42 m ²
II	GRADSKA UPRAVA I UPRAVA CENTRA ZA POSJETITELJE	
5A	Gradonačelnik/ca	40,28 m ²
5B	Dogradonačelnik/ca	20,42 m ²
5C	Tajnik/ca	14,87 m ²
5D	Pročelnik/ca	17,64 m ²
5E	Komunal	20,06 m ²
5F	Vijećnica	59,80 m ²
5G	Soba za sastanke	37,34 m ²
5H	Administracija	16,32 m ²
5I	Matičar/ka	16,28 m ²
5J	Ured za prostorno planiranje	16,28 m ²
5K	Računovodstvo	20,06 m ²
5L	Priručna arhiva	24,87 m ²
IV	SERVISNE PROSTORIJE ZA SVE KORISNIKE	
7B	Server soba	9,47 m ²
V	POMOĆNE PROSTORIJE ZA SVE NAMJENE	
9B	Sanitarije zaposlenika	12,13 m ²
9E	Spremište čistača/ica	2,20 m ²
9D	Čajna kuhinja uz kancelarije	14,28 m ²
VI	KOMUNIKACIJE	
10B	Osobno dizalo	4,75 m ²

Gradska uprava i uprava Centra za posjetitelje



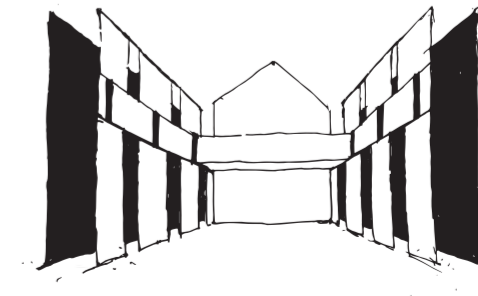
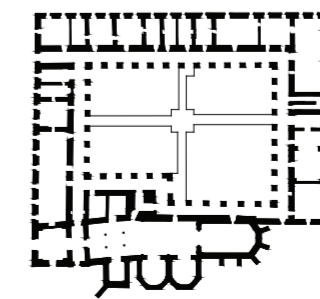
Programska shema 1. kata

Temeljna ideja-odrednica tlocrtnog koncepta nove zgrade nalazi referencu u masivnim zidovima postojećeg samostana. Za razliku od masivnosti postojećih zidova, dubina fasadne ovojnice nove zgrade rezultat je funkcionalnog uslojavanja (dupliranja) fasadnog zida, što pomaže operativnijoj organizaciji tlocrta. Dvostruka fasadna stijena tako omogućava oblikovanje koridora za pristup multifunkcionalnoj dvorani amfiteatralnog tipa,

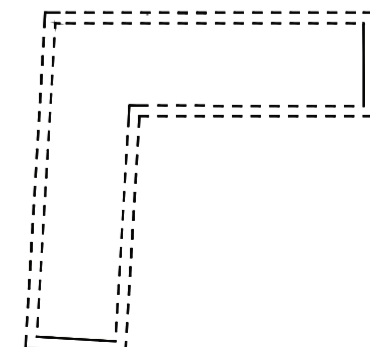
oblikovanje galerije nad ulaznim holom te mogućnost ugradnje panela za zamračenje izložbenih, uredskih i dvoranskih unutarnjih prostora. Tema uslojavanja zida (dupliranja pročelja) referira se i na arhitektonski motiv klaustura - značajni tradicijski element samostanskih kompleksa, kojeg nalazimo i unutar obližnjeg pavlinskog samostana.

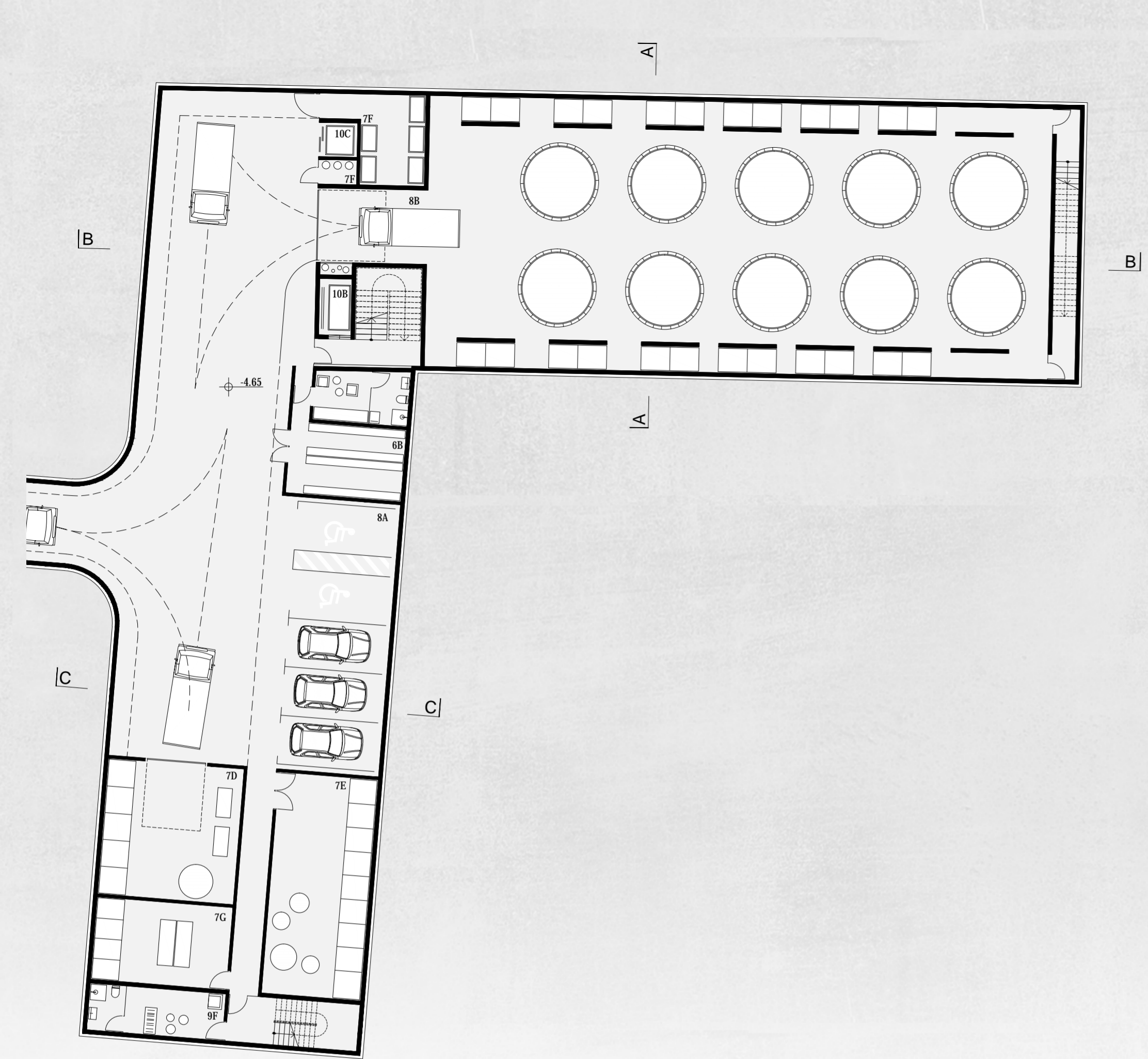


Shema koncepta dvostrukih zidova - referenca na masivne zidove postojećeg pavlinskog samostana.



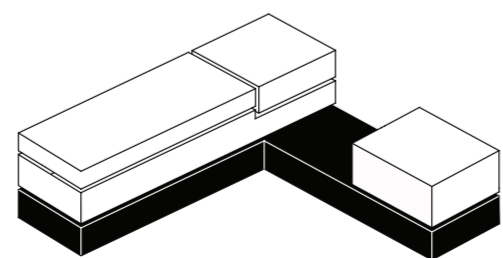
Koncept višeežalnog ulaznog hola referira se na motiv klaustura s trijemovima.



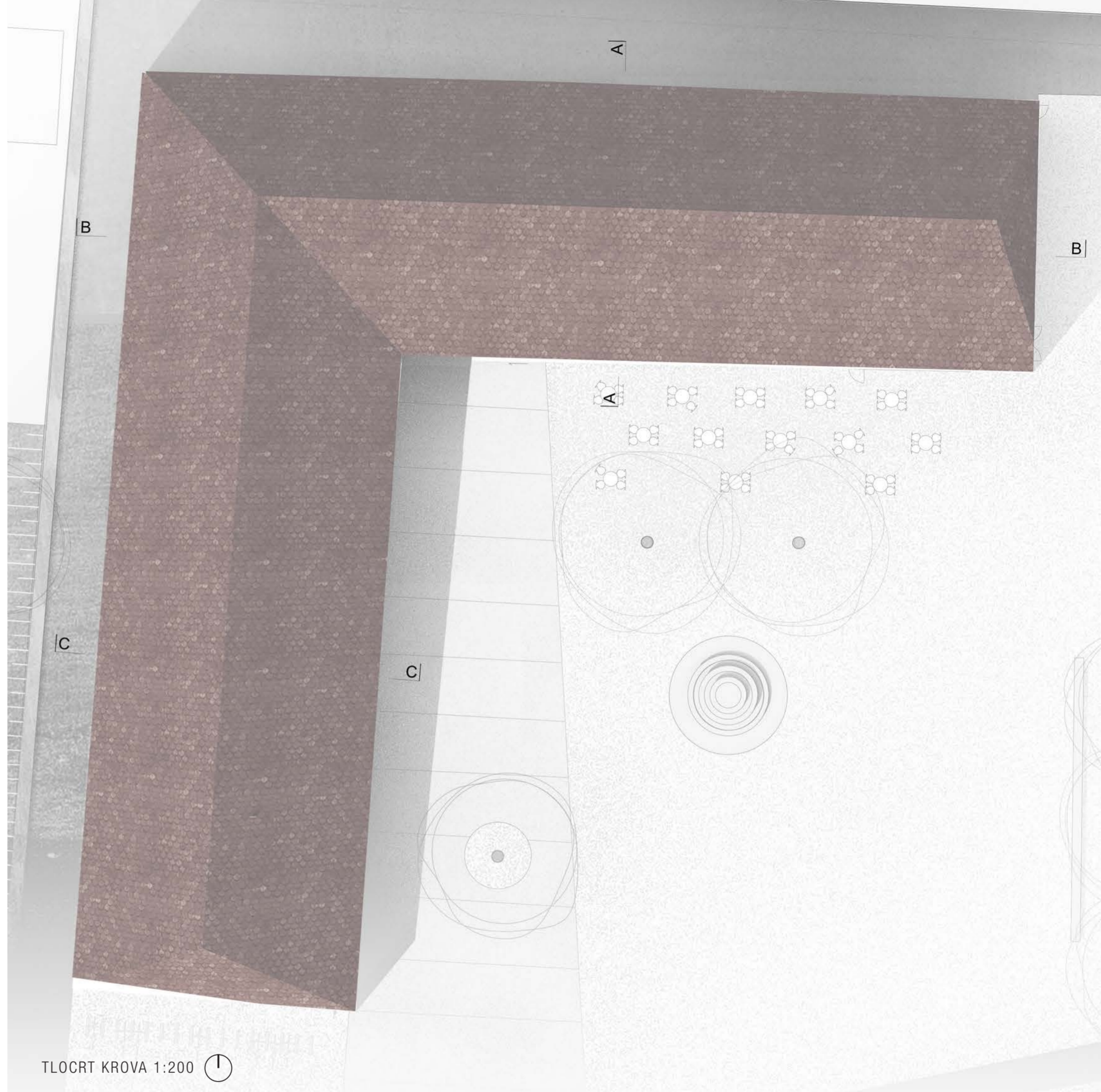


TLOCRT PODRUMA 1:200

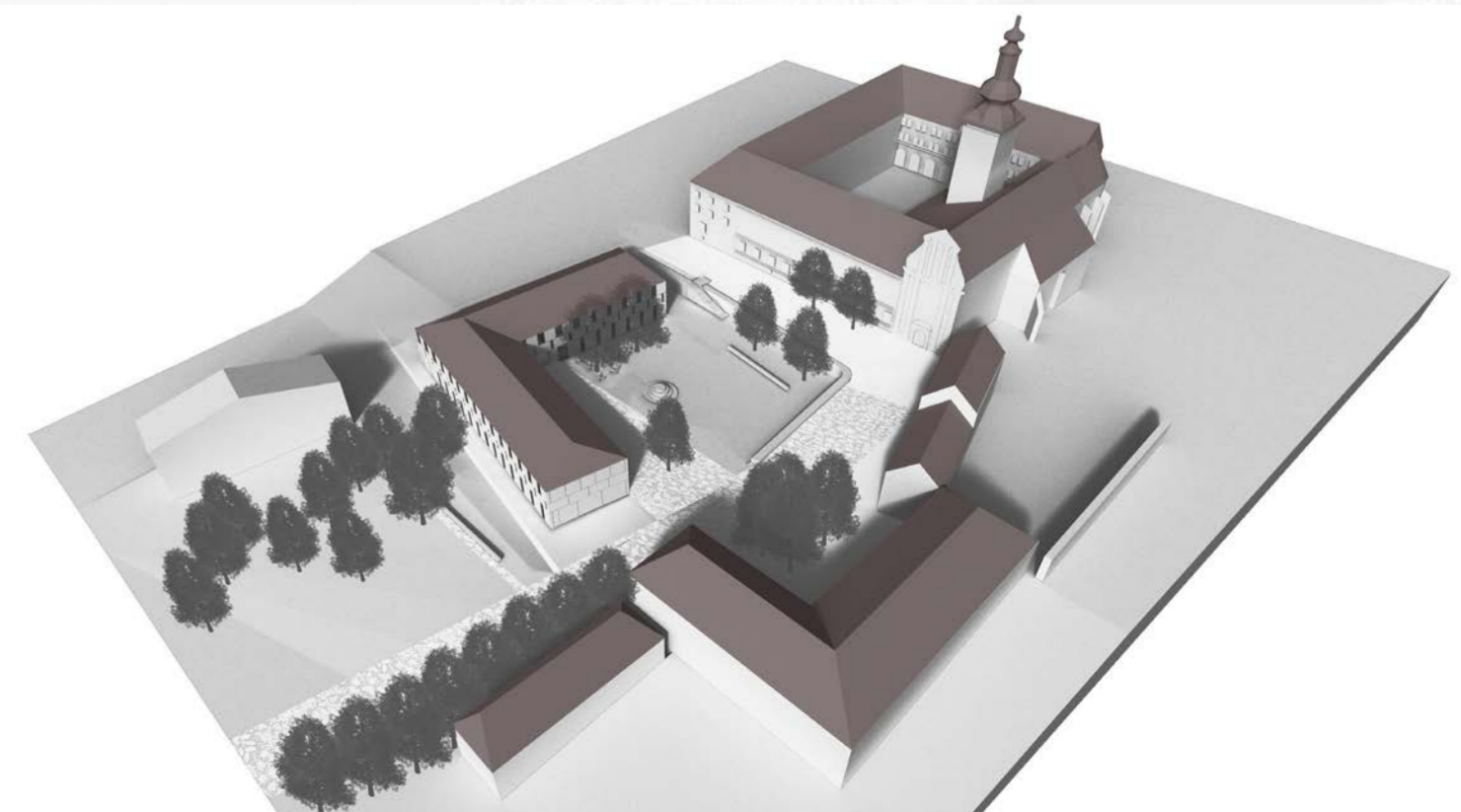
III	UGOSTITELJSTVO	
6B	Pomoćni prostori (spremište, garderoba)	40,00 m ²
IV	SERVISNE PROSTORIJE ZA SVE KORISNIKE	
7D	Kotlovnica	49,65 m ²
7E	Strojarnica	58,40 m ²
7F	Prostorija za skupljanje otpada	21,15 m ²
7G	Radionica i spremište domara	29,36 m ²
VII	PODRUM	
8A	Garaža	362,84 m ²
8B	Spremište zimnice i povrtlarskih proizvoda	480,58 m ²
V	POMOĆNE PROSTORIJE ZA SVE NAMJENE	
9F	Prostor za čistača/icu	16,69 m ²
VI	KOMUNIKACIJE	
10B	Osobno dizalo	4,75 m ²
10C	Teretno dizalo	3,46 m ²



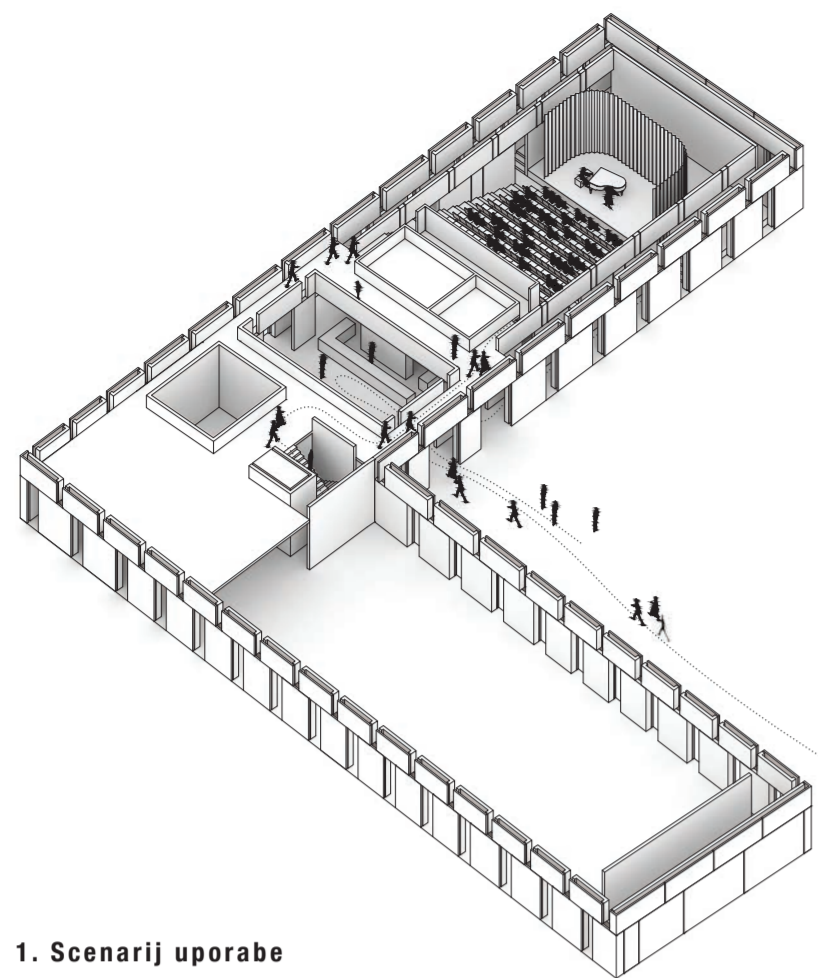
Programska shema podruma



TLOCRT KROVA 1:200

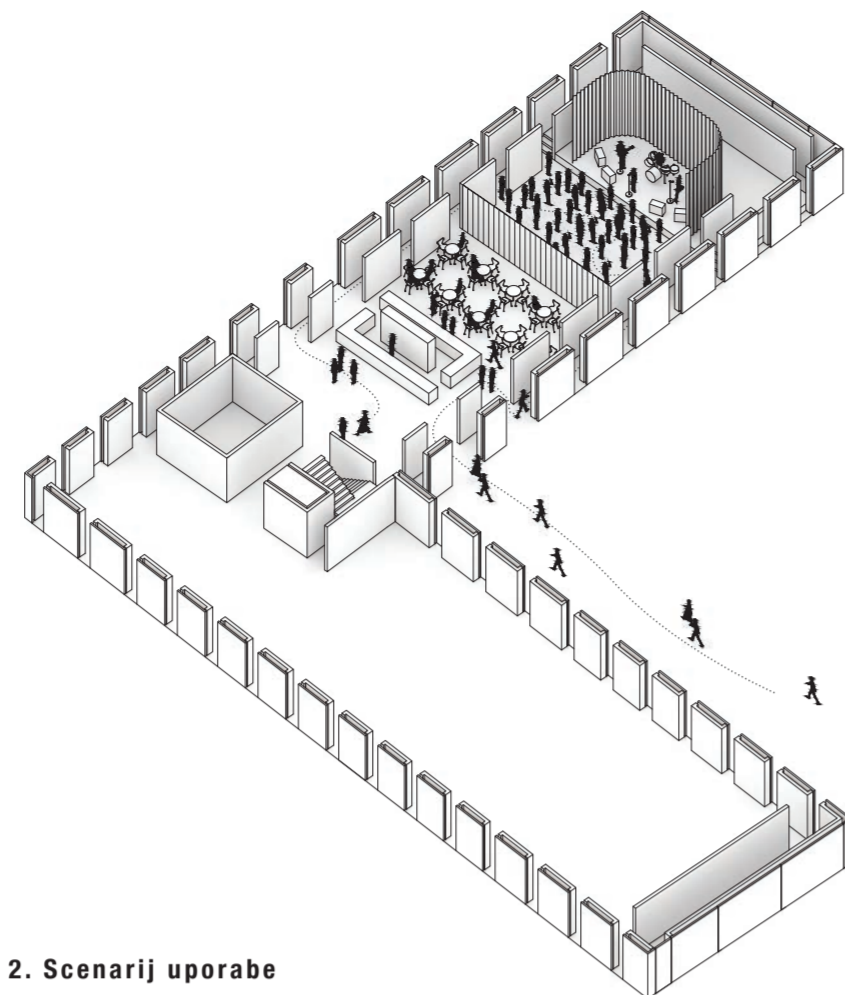


PROSTORNI PRIKAZ PETE FASADE / 'KROVNOG KRAJOLIKA' - vizualna cjelovitost krovnih ploha



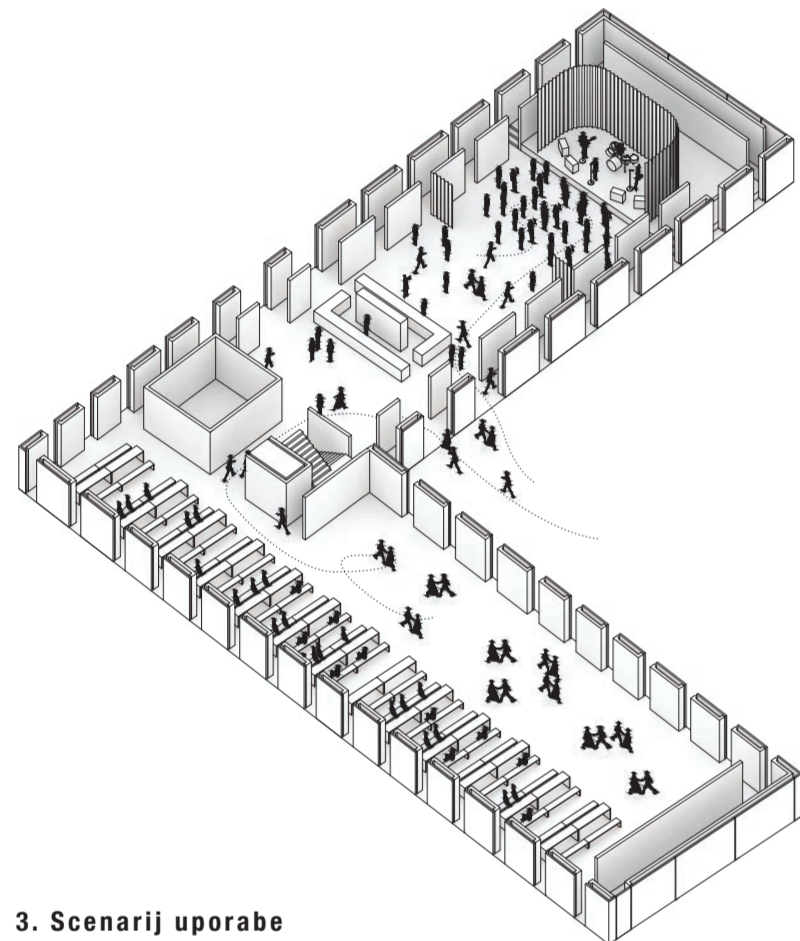
1. Scenarij uporabe

-koncert srednjovekovne ili barokne glazbe



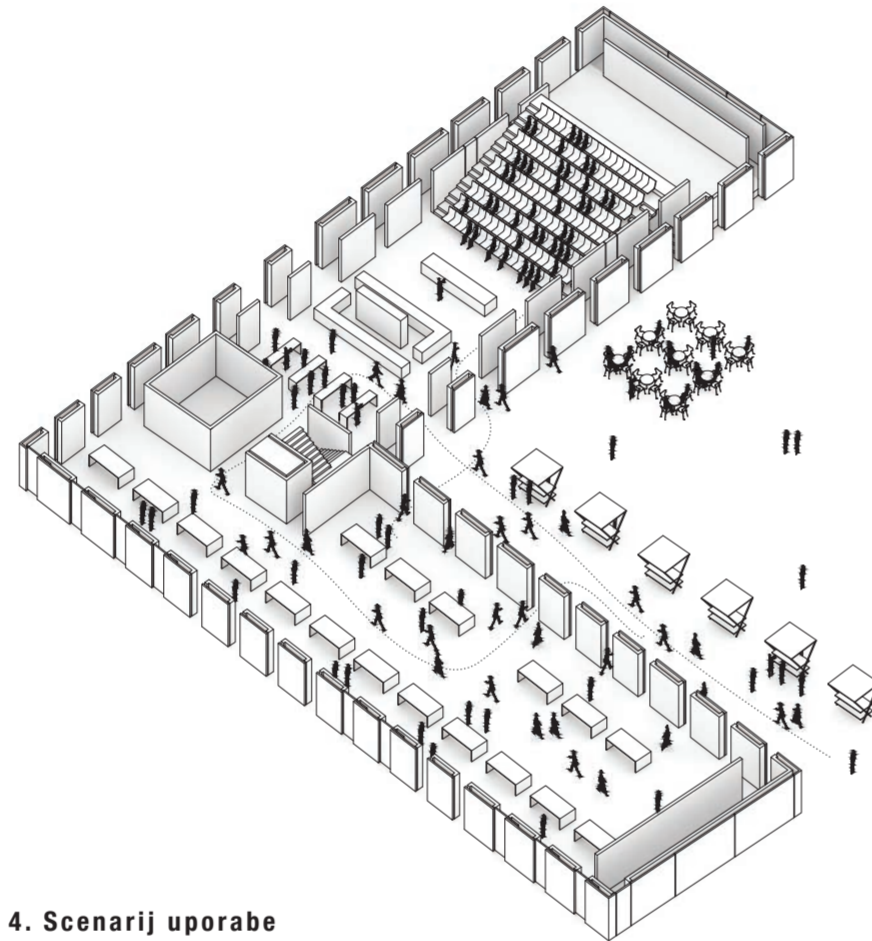
2. Scenarij uporabe

-rock / pop koncert (spuštene teleskopske tribine)



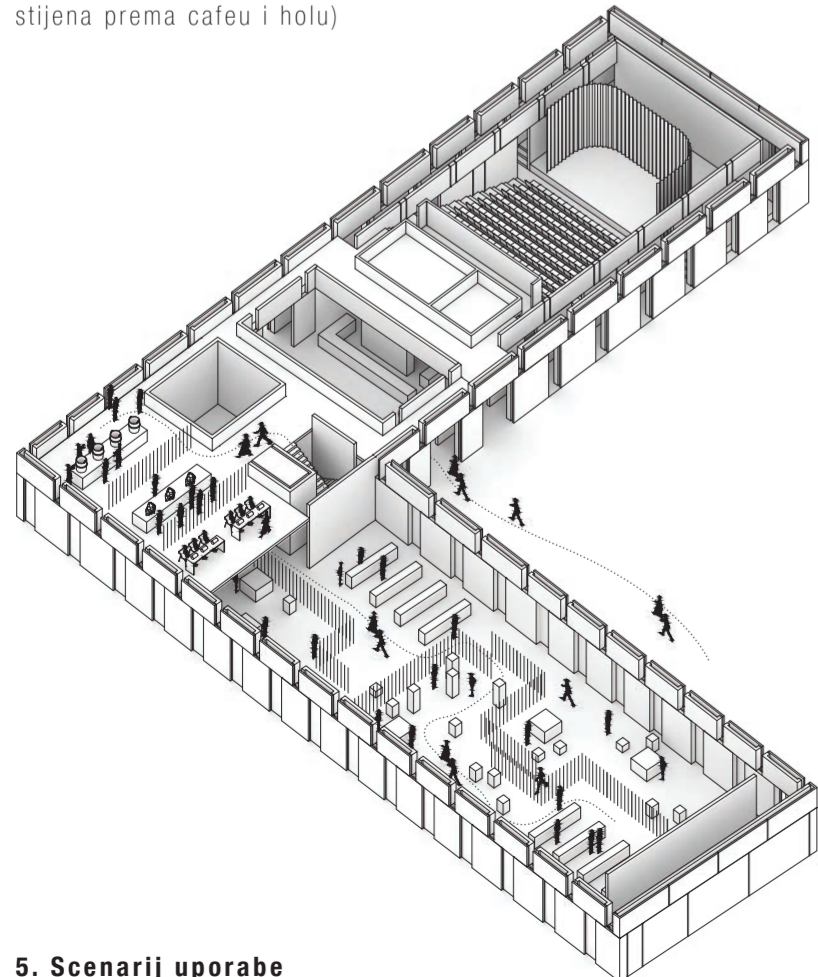
3. Scenarij uporabe

-veća priredba, npr. blagdan ili državni praznik (spuštene teleskopske tribine i otvorena pomična pregradna stijena prema cafeu i holu)



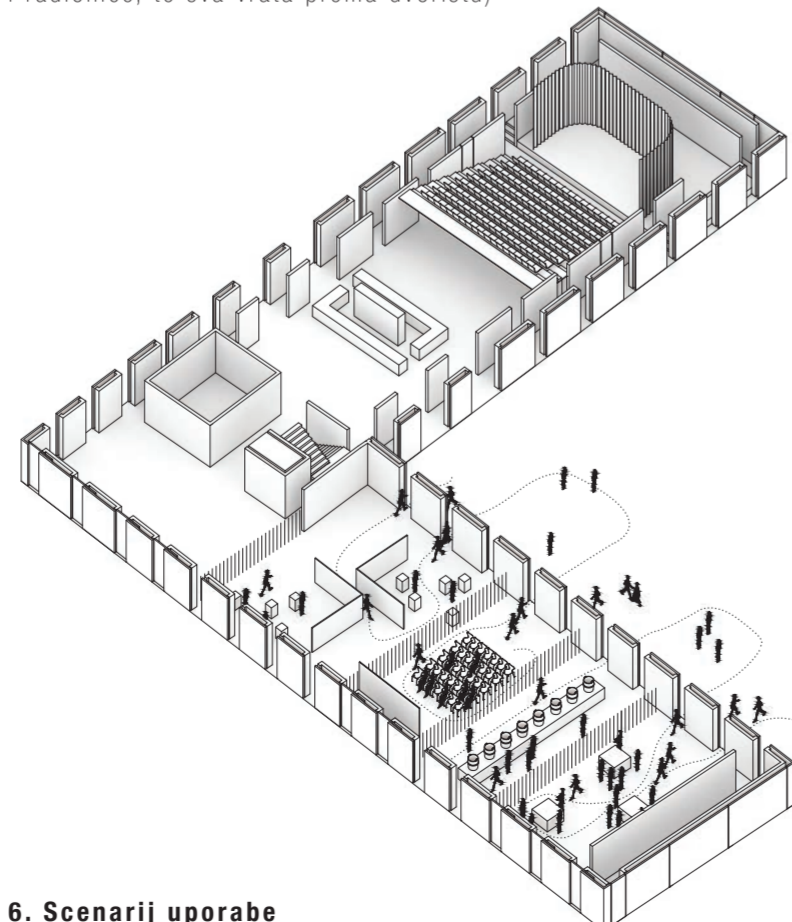
4. Scenarij uporabe

-gastronomska priredba (teleskopske tribine i otvorena pomična pregradna stijena prema cafeu i holu)
-veći sajam (otvoreno čitavo prizemlje, galerijski prostori i radionice, te sva vrata prema dvorištu)



5. Scenarij uporabe

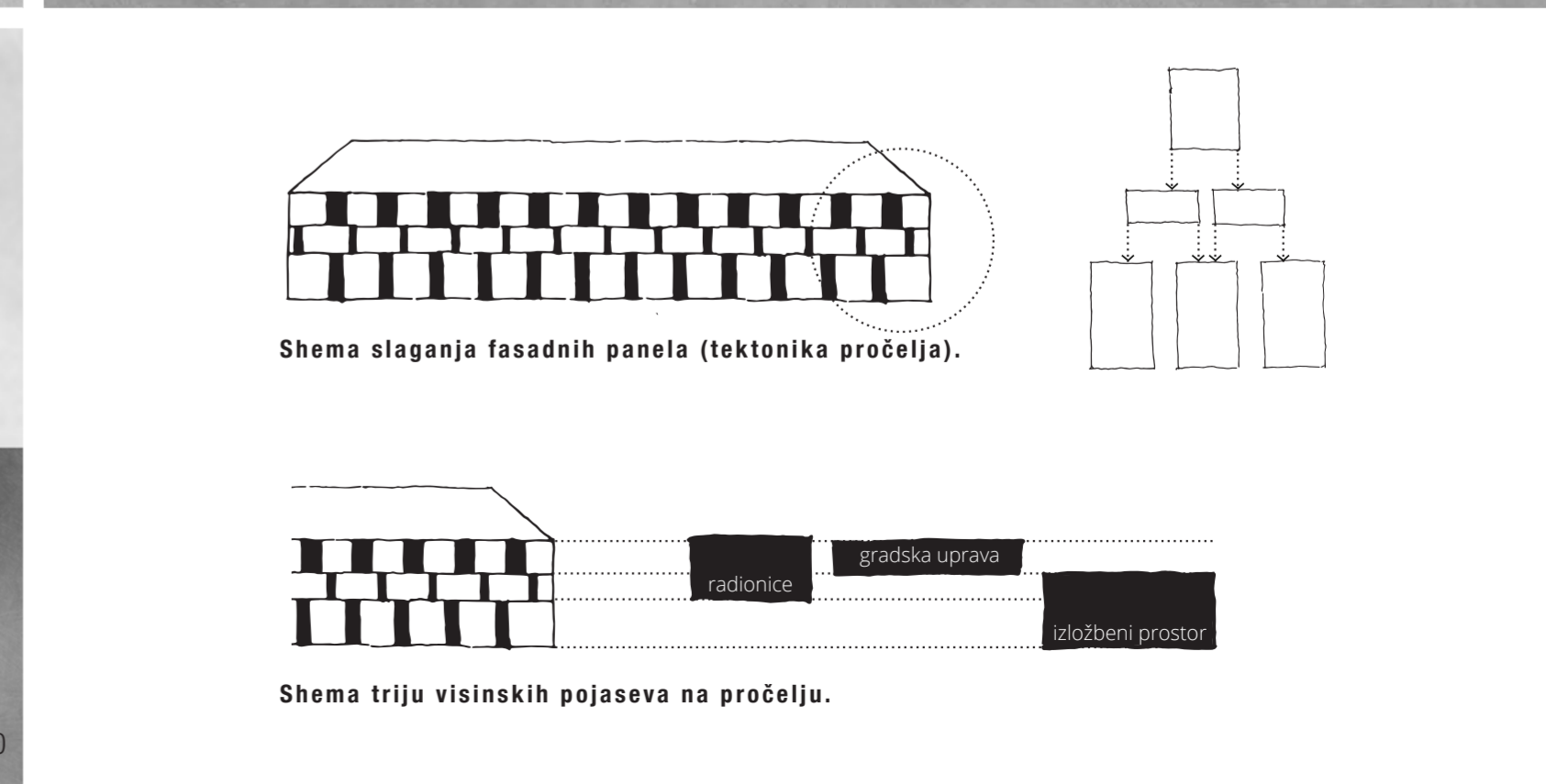
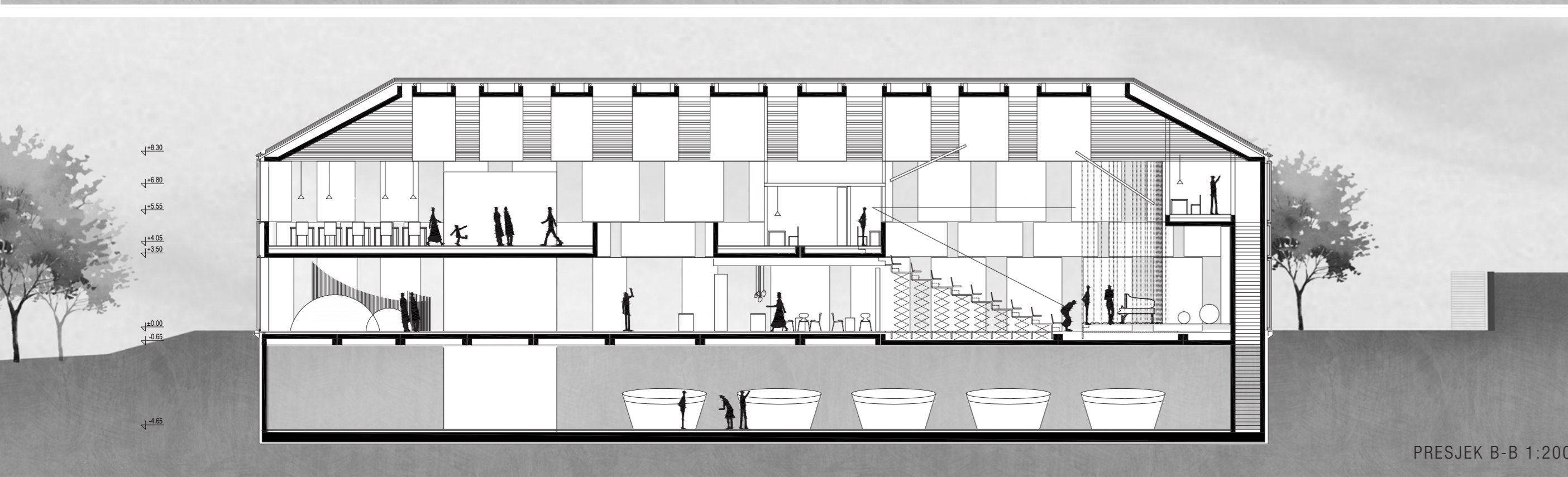
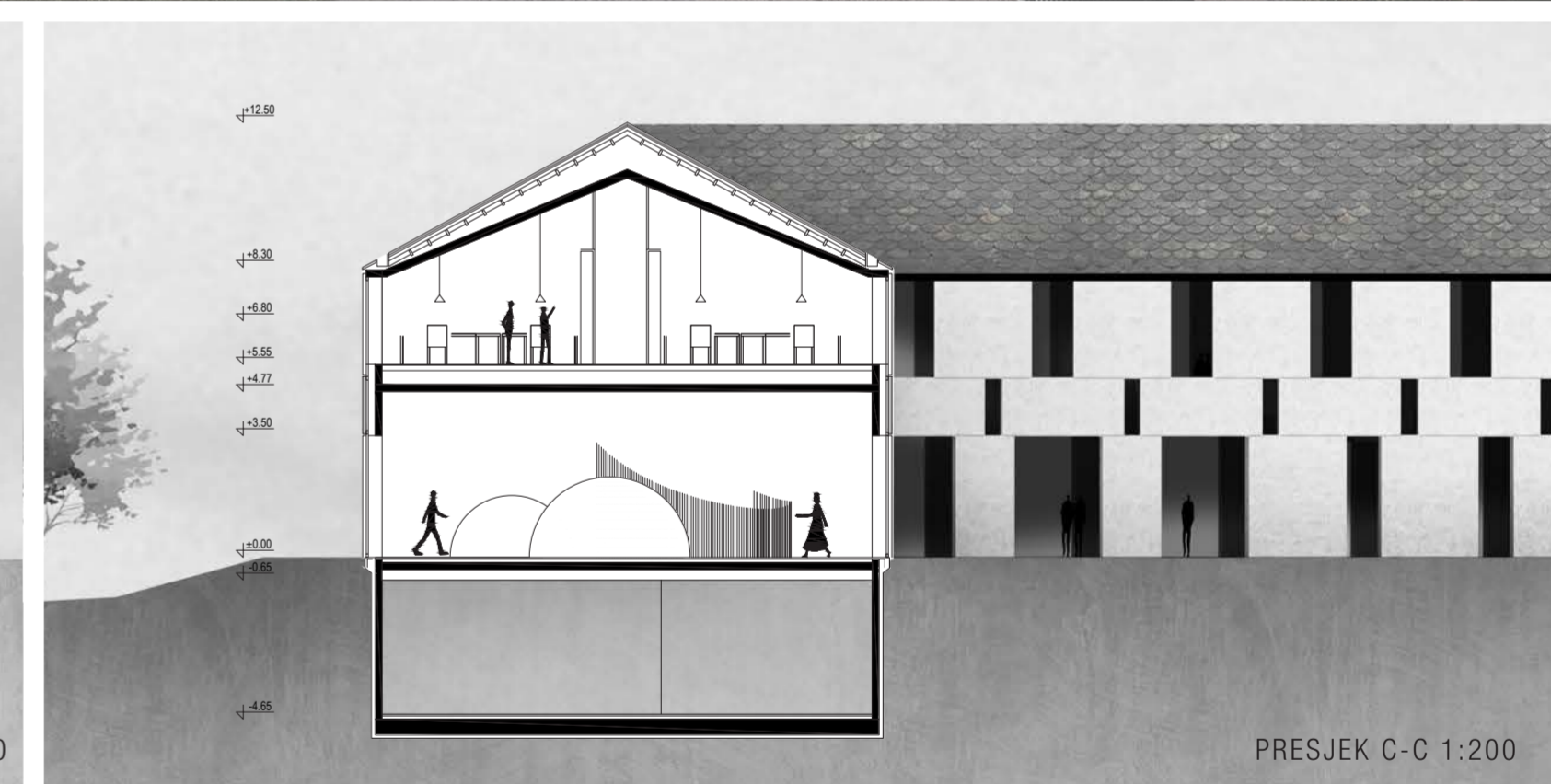
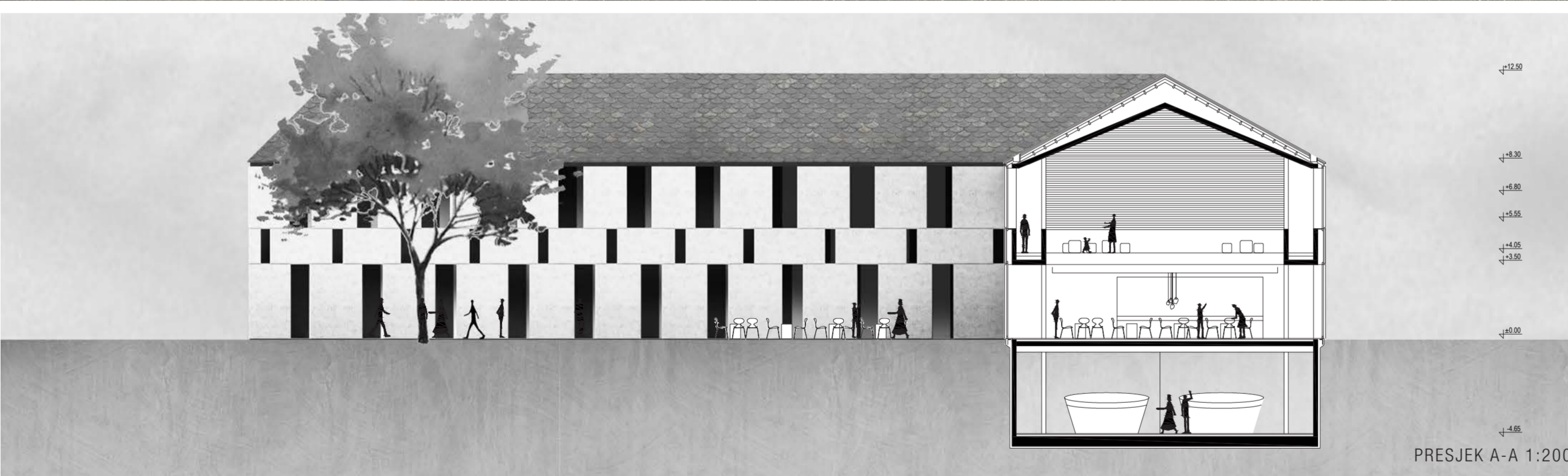
-jedna velika izložba u galeriji / izložbenom prostoru
-tri odvojene učionice

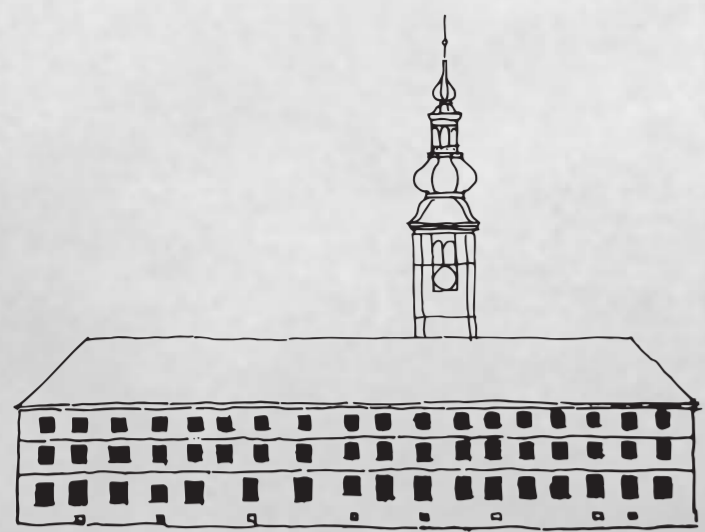


6. Scenarij uporabe

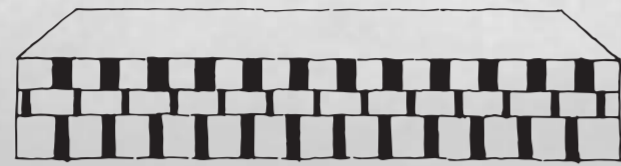
-više odvojenih izložbi (izložbeni prostor / galerija podijeljeni u više podprostora)







samostan – stereotomija plašta

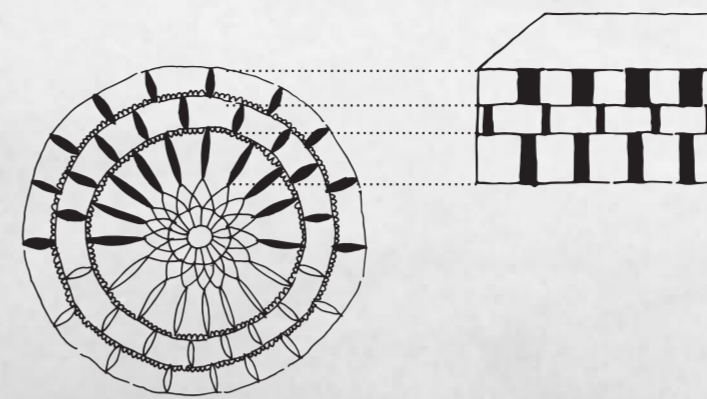


'Centar Pavlina' – tektonika plašta

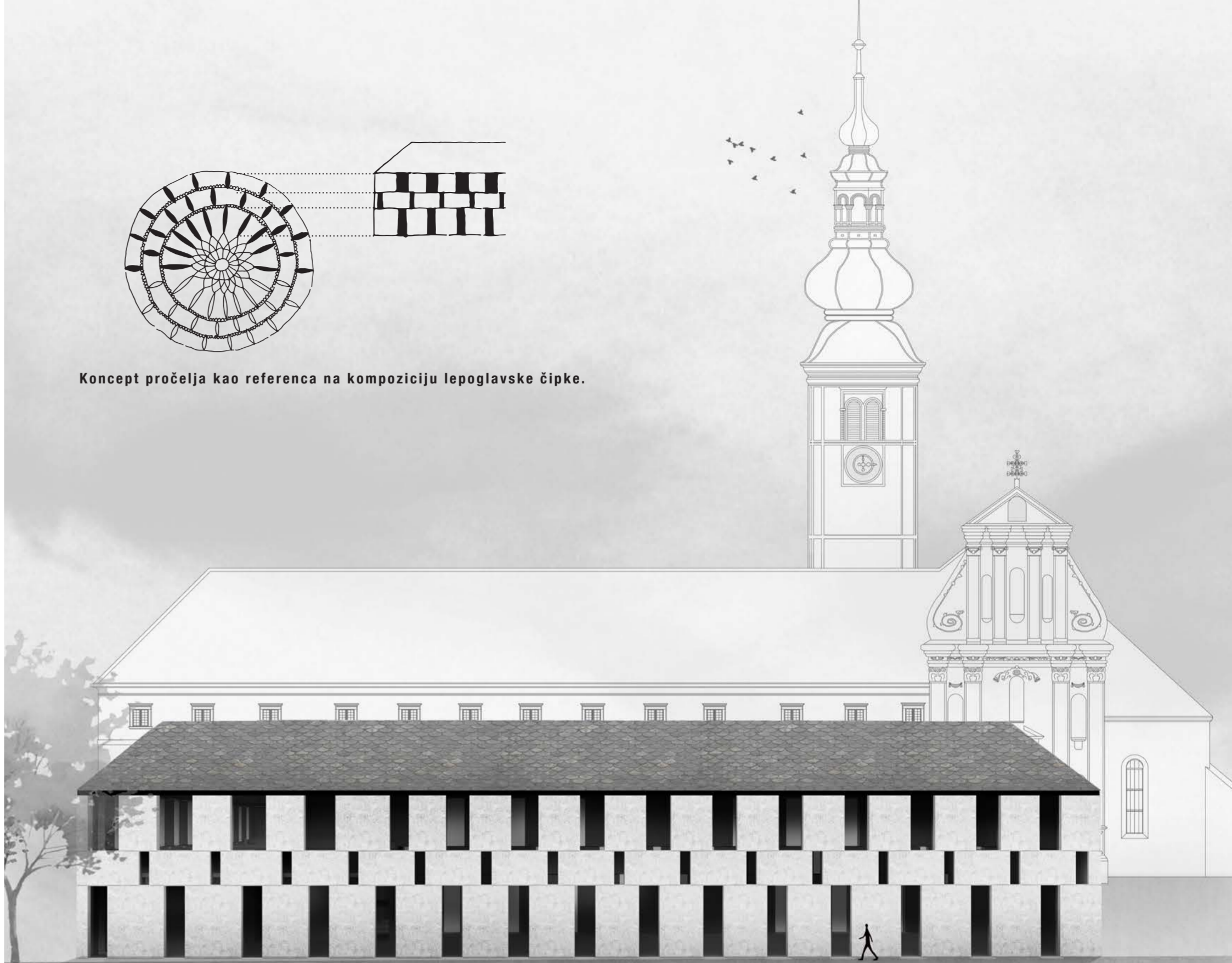
Koncept pročelja nove zgrade u odnosu na pročelje obližnjeg samostana.



JUŽNO PROČELJE 1:200



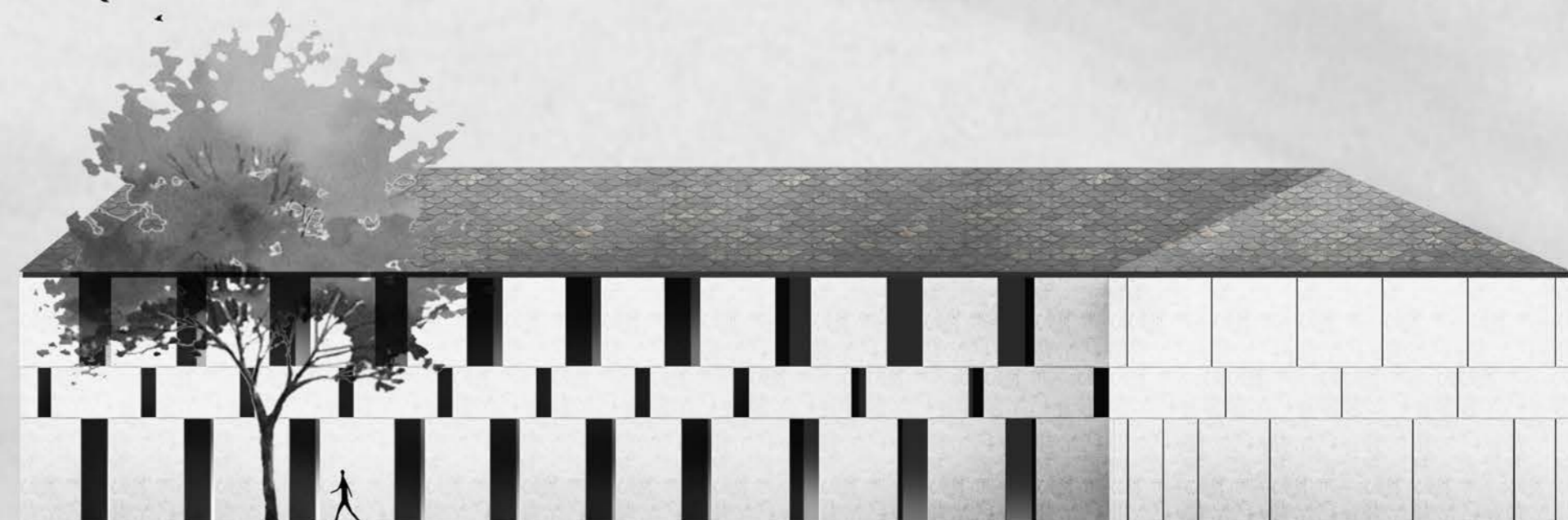
Koncept pročelja kao referenca na kompoziciju lepoglavske čipke.



ZAPADNO PROČELJE 1:200



SJEVERNO PROČELJE 1:200



ISTOČNO PROČELJE 1:200



POGLED IZ SMJERA CRKVE PREMA CENTRU PAVLINA



POGLED PREMA UNUTARNJEM DVORIŠTU